



Baugenehmigungen BAYERN

März 2019

Inhalt:

- 1. Übersicht Baugenehmigungen Bayern (Regierungsbezirke) Wohnbau nach Haustyp (EFH/ZFH und MFH)**
- 2. Diagramm Genehmigungen Wohngebäude nach Monaten**
- 3. Diagramm Genehmigungen Wohnungen nach Monaten**
- 4. Diagramm Wohnungen und Gebäude Wohnbau und Regierungsbezirk kumuliert**
- 5. Diagramm Wohnungen und Gebäude EFH/ZFH und Regierungsbezirk kumuliert**
- 6. Diagramm Wohnungen und Gebäude MFH und Regierungsbezirk kumuliert**
- 7. Genehmigungen nach Sektor (Wohnbau oder Nichtwohnbau)**
- 8. Baugenehmigungen nach Bezirken und Landkreisen Monat**
- 9. Baugenehmigungen nach Bezirken und Landkreisen kumuliert**

Quelle: Landesamt für Statistik, München (aufbereitet von: ZVB – Ziegelvertrieb Bayern GmbH)

Übersicht



März	Baugenehmigung Wohnungen								
	EFH/ZFH			MFH			Gesamt		
	2019	2018	z. VJ	2019	2018	z. VJ	2019	2018	z. VJ
Bayern	1.946	2.423	-19,7%	2.484	3.062	-18,9%	4.430	5.485	-19,2%
Oberbayern	659	776	-15,1%	1107	1562	-29,1%	1766	2338	-24,5%
Niederbayern	303	344	-11,9%	435	157	177,1%	738	501	47,3%
Oberpfalz	224	269	-16,7%	136	221	-38,5%	360	490	-26,5%
Oberfranken	145	170	-14,7%	101	129	-21,7%	246	299	-17,7%
Mittelfranken	206	300	-31,3%	321	397	-19,1%	527	697	-24,4%
Unterfranken	142	168	-15,5%	145	81	79,0%	287	249	15,3%
Schwaben	267	396	-32,6%	239	515	-53,6%	506	911	-44,5%

Jan. - März kumuliert	Baugenehmigung Wohnungen								
	EFH/ZFH			MFH (inkl. Wohnheime)			Gesamt		
	2019	2018	z. VJ	2019	2018	z. VJ	2019	2018	z. VJ
Bayern	5.915	6.191	-4,5%	7.790	8.358	-6,8%	13.705	14.549	-5,8%
Oberbayern	1.898	1.891	0,4%	3.700	4.791	-22,8%	5.598	6.682	-16,2%
Niederbayern	923	935	-1,3%	784	470	66,8%	1.707	1.405	21,5%
Oberpfalz	671	707	-5,1%	654	617	6,0%	1.325	1.324	0,1%
Oberfranken	396	426	-7,0%	289	244	18,4%	685	670	2,2%
Mittelfranken	625	746	-16,2%	915	739	23,8%	1.540	1.485	3,7%
Unterfranken	522	518	0,8%	602	347	73,5%	1.124	865	29,9%
Schwaben	880	968	-9,1%	846	1.150	-26,4%	1.726	2.118	-18,5%

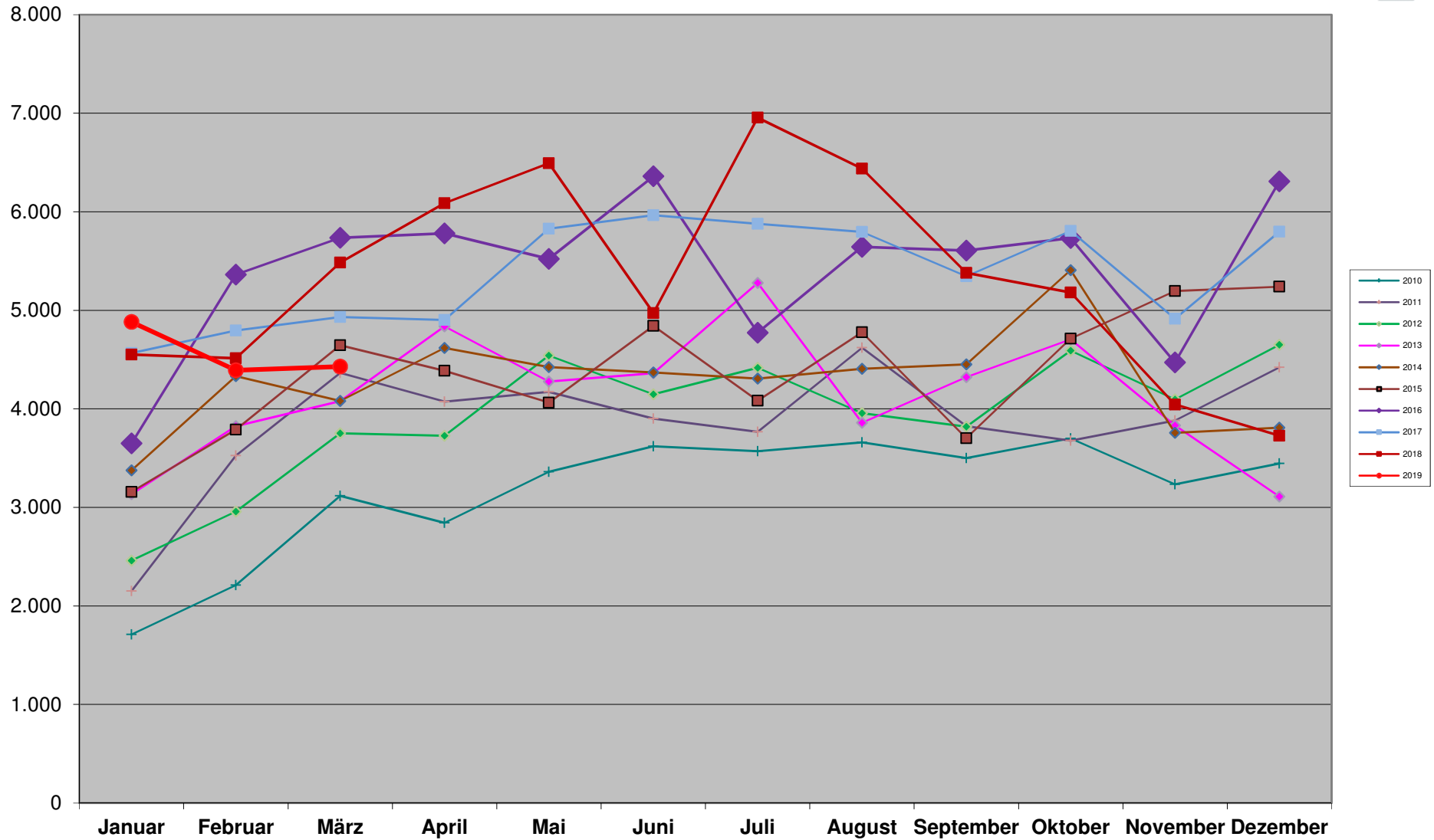
Übersicht



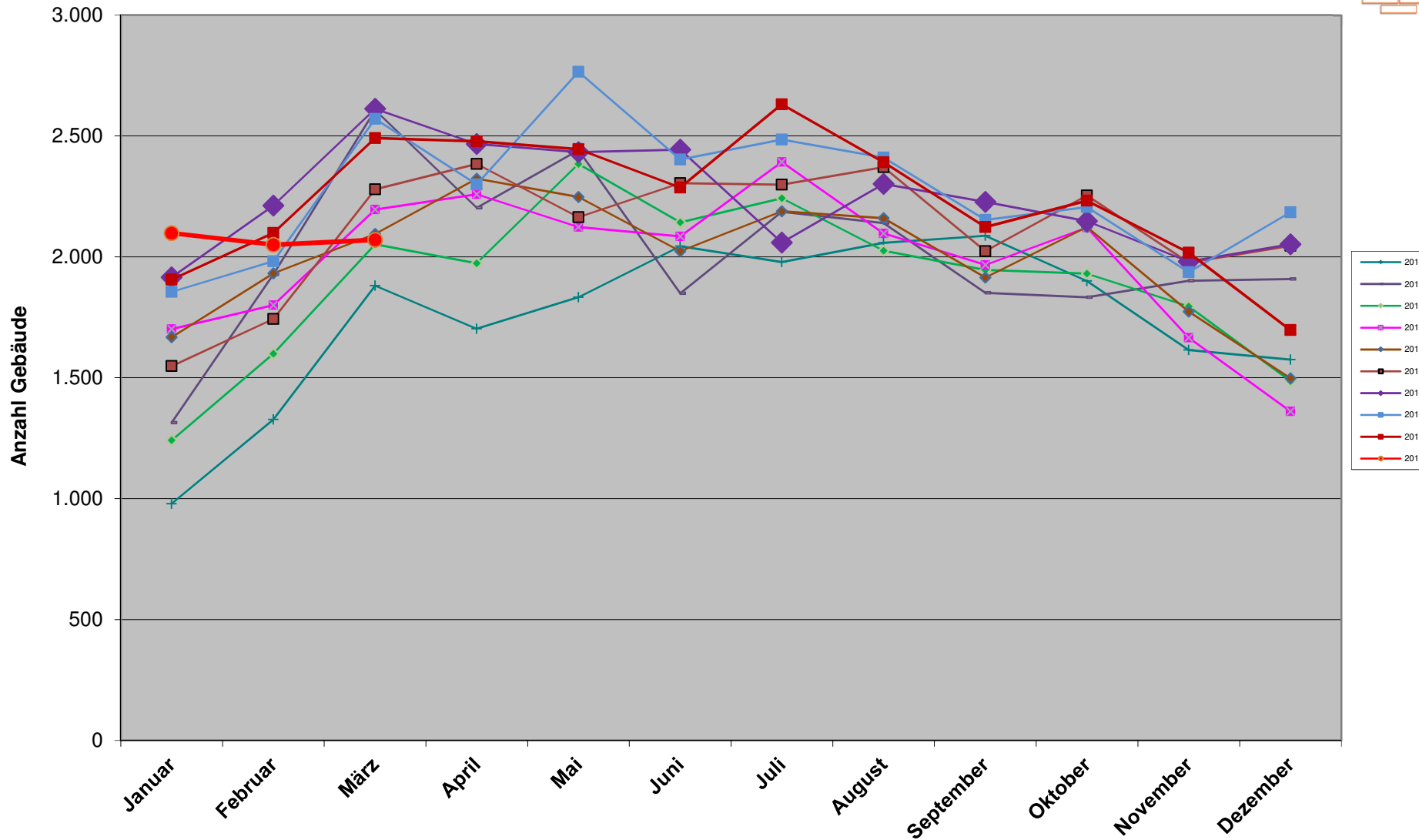
März	Baugenehmigung Gebäude								
	EFH/ZFH			MFH			Gesamt		
	2019	2018	z. VJ	2019	2018	z. VJ	2019	2018	z. VJ
Bayern	1.781	2.175	-18,1%	289	316	-8,5%	2.070	2.491	-16,9%
Oberbayern	597	677	-11,8%	127	146	-13,0%	724	823	-12,0%
Niederbayern	279	316	-11,7%	44	23	91,3%	323	339	-4,7%
Oberpfalz	205	241	-14,9%	20	32	-37,5%	225	273	-17,6%
Oberfranken	135	156	-13,5%	11	17	-35,3%	146	173	-15,6%
Mittelfranken	196	277	-29,2%	34	34	0,0%	230	311	-26,0%
Unterfranken	131	151	-13,2%	16	11	45,5%	147	162	-9,3%
Schwaben	238	357	-33,3%	37	53	-30,2%	275	410	-32,9%

Jan. - März kumuliert	Baugenehmigung Gebäude								
	EFH/ZFH			MFH (inkl. Wohnheime)			Gesamt		
	2019	2018	z. VJ	2019	2018	z. VJ	2019	2018	z. VJ
Bayern	5.378	5.599	-3,9%	840	897	-6,4%	6.218	6.496	-4,3%
Oberbayern	1.696	1.673	1,4%	381	464	-17,9%	2.077	2.137	-2,8%
Niederbayern	845	862	-2,0%	91	60	51,7%	936	922	1,5%
Oberpfalz	621	635	-2,2%	74	82	-9,8%	695	717	-3,1%
Oberfranken	368	397	-7,3%	31	34	-8,8%	399	431	-7,4%
Mittelfranken	591	699	-15,5%	90	86	4,7%	681	785	-13,2%
Unterfranken	475	467	1,7%	63	44	43,2%	538	511	5,3%
Schwaben	782	866	-9,7%	110	127	-13,4%	892	993	-10,2%

Baugenehmigungen Bayern Wohnungen

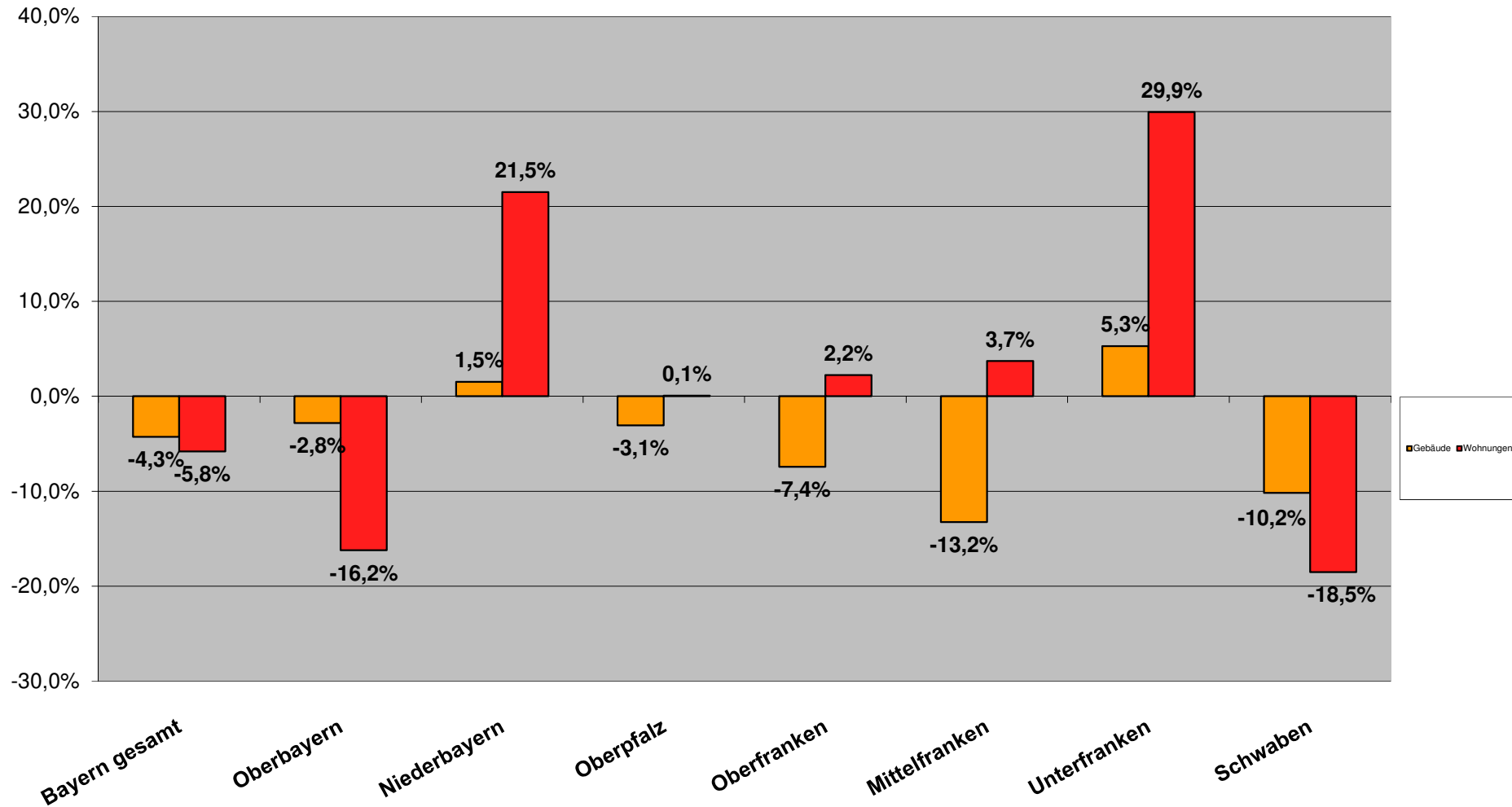


Baugenehmigungen Bayern Wohngebäude

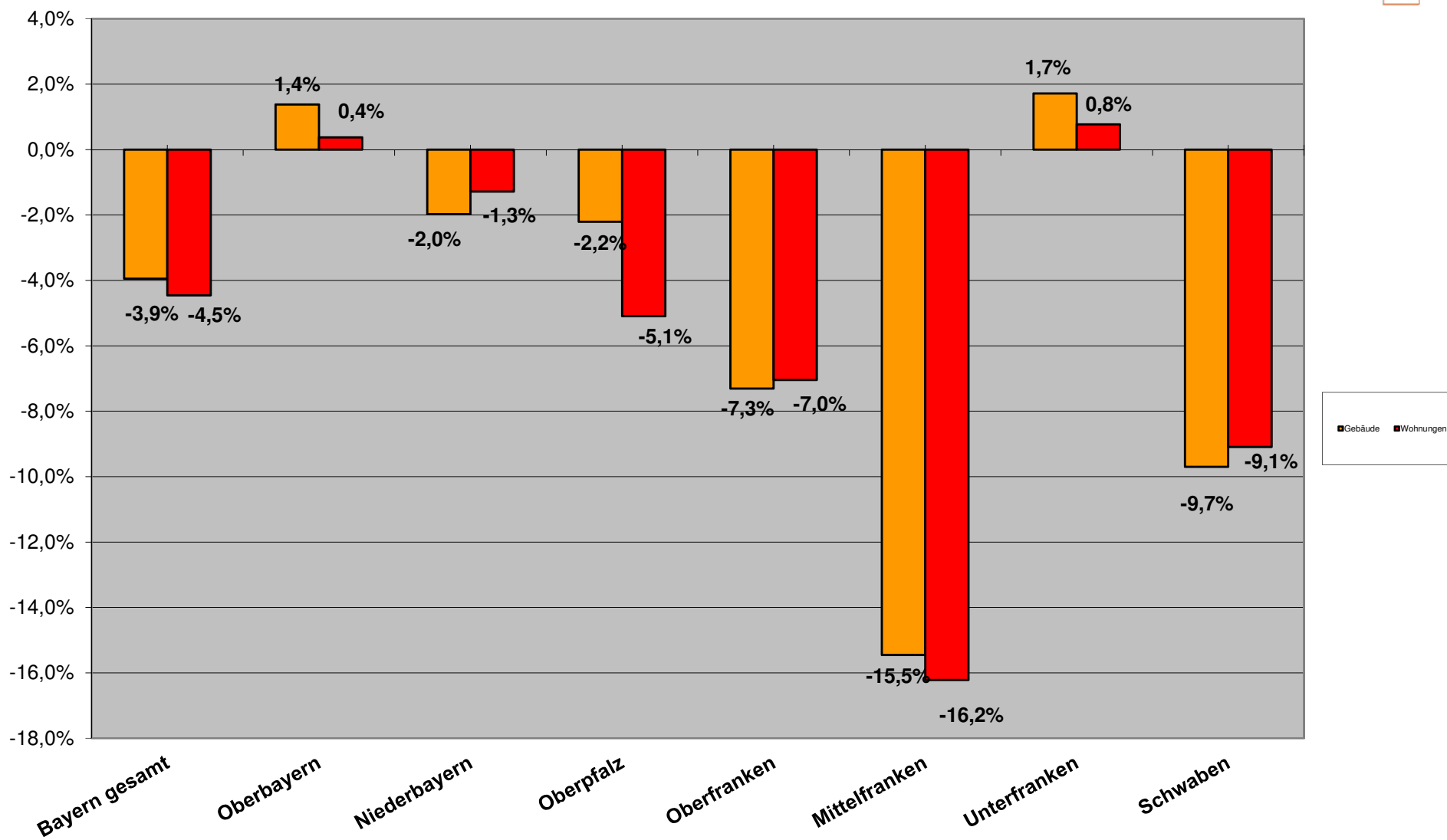


Entwicklung Baugenehmigungen kum. 2019

Wohnbau (EFH/ZFH und MFH)

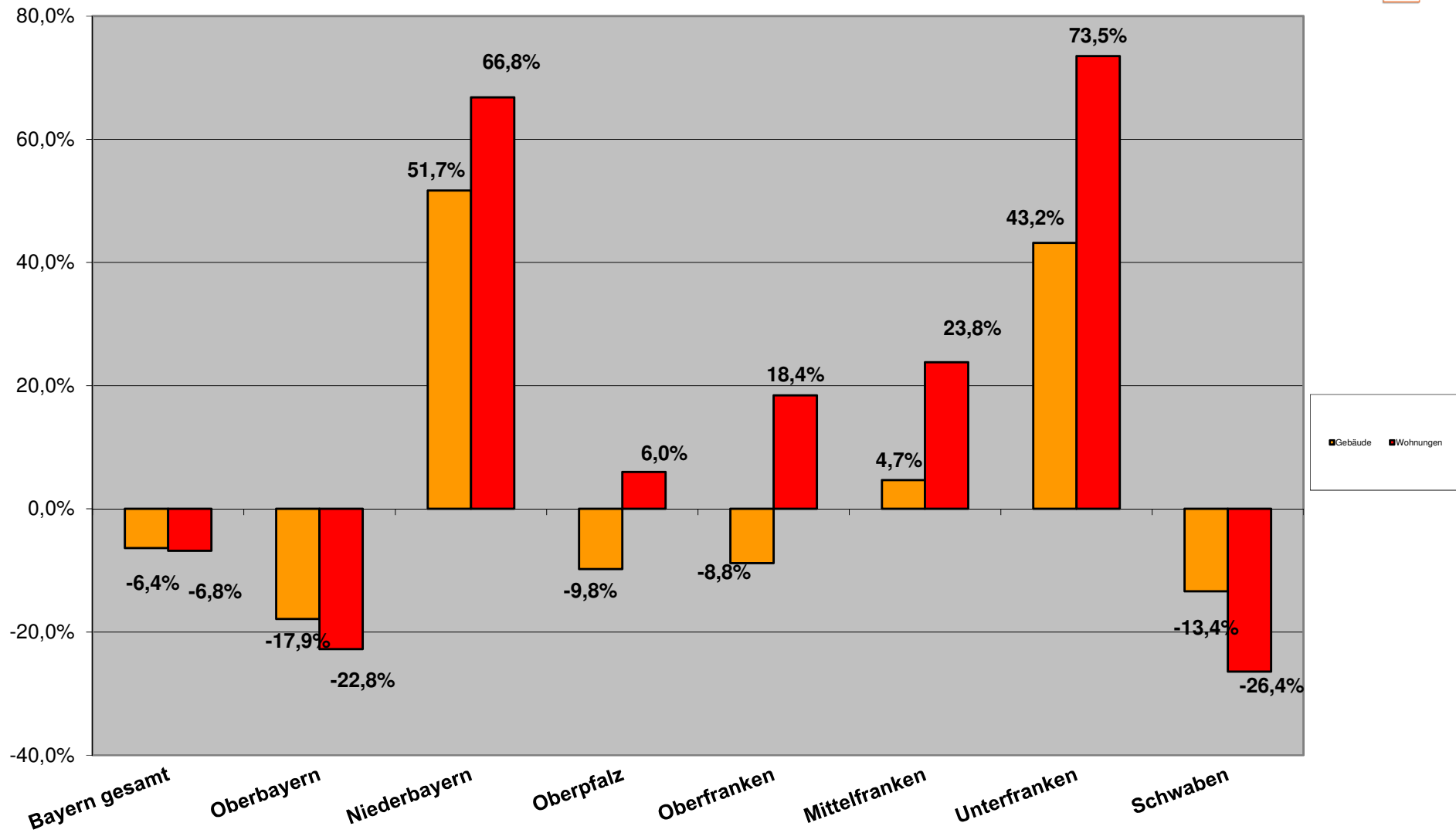


Entwicklung Baugenehmigungen kum. 2019 EFH/ZFH Wohnungsbau



Entwicklung Baugenehmigungen kum. 2019

Mehrfamilienwohnbau



Berichtszeitraum	Errichtung neuer Gebäude								Wohnungen insgesamt 2)
	Wohnbau 1)				Nicht-Wohnbau				
	Gebäude	Rauminhalt	Wohnungen	Veranschlagte Kosten der Bauwerke	Gebäude	Rauminhalt	Nutzfläche	Veranschlagte Kosten der Bauwerke	
Anzahl	1 000 m³	Anzahl	1 000 EUR	Anzahl	1 000 m³	100 m²	1 000 EUR	Anzahl	

1) Einschl. Wohnheime. - 2) In Wohn- und Nichtwohngebäuden einschl. Baumaßnahmen an bestehenden Gebäuden.

Jan. - März

2019	6.218	8.686	13.705	3.243.408	1.607	10.107	15.470	1.872.811	15.851
2018	6.496	8.892	14.549	3.287.713	1.785	13.412	19.155	2.220.041	16.590
2017	6.406	8.695	14.293	3.019.549	1.555	9.029	13.477	1.433.448	16.526
2016	6.739	8.910	14.750	2.958.786	1.825	13.036	18.346	2.085.207	16.857
2015	5.570	7.243	11.593	2.317.248	1.620	10.583	15.630	1.753.721	13.286
2014	5.694	7.502	11.789	2.270.923	1.920	12.908	17.279	1.602.918	13.107
2013	5.696	7.185	11.037	2.101.073	1.776	11.044	16.486	1.507.705	12.248
2012	4.892	6.092	9.171	1.774.758	1.851	10.813	15.569	1.341.925	10.844
2011	5.848	6.970	10.042	1.956.680	1.988	11.325	16.999	1.541.707	11.532
2010	4.187	5.052	7.037	1.327.115	1.964	9.441	13.667	1.215.171	7.949
2009	3.760	4.653	6.609	1.184.003	1.637	10.127	15.012	1.319.194	7.463
2008	4.043	4.894	6.883	1.218.013	1.809	11.004	15.242	1.101.097	8.077
2007	4.662	5.349	7.618	1.274.184	1.641	9.041	13.663	1.010.421	8.737

Veränderung Jan. - März 2019 zu

2018	-4,3%	-2,3%	-5,8%	-1,3%	-10,0%	-24,6%	-19,2%	-15,6%	-4,5%
2017	-2,9%	-0,1%	-4,1%	7,4%	3,3%	11,9%	14,8%	30,7%	-4,1%
2016	-7,7%	-2,5%	-7,1%	9,6%	-11,9%	-22,5%	-15,7%	-10,2%	-6,0%
2015	11,6%	19,9%	18,2%	40,0%	-0,8%	-4,5%	-1,0%	6,8%	19,3%
2014	9,2%	15,8%	16,3%	42,8%	-16,3%	-21,7%	-10,5%	16,8%	20,9%
2013	9,2%	20,9%	24,2%	54,4%	-9,5%	-8,5%	-6,2%	24,2%	29,4%
2012	27,1%	42,6%	49,4%	82,8%	-13,2%	-6,5%	-0,6%	39,6%	46,2%
2011	6,3%	24,6%	36,5%	65,8%	-19,2%	-10,8%	-9,0%	21,5%	37,5%
2010	48,5%	71,9%	94,8%	144,4%	-18,2%	7,1%	13,2%	54,1%	99,4%
2009	65,4%	86,7%	107,4%	173,9%	-1,8%	-0,2%	3,1%	42,0%	112,4%
2008	53,8%	77,5%	99,1%	166,3%	-11,2%	-8,2%	1,5%	70,1%	96,2%
2007	33,4%	62,4%	79,9%	154,5%	-2,1%	11,8%	13,2%	85,3%	81,4%

Monat März 2019 zu

2018	-16,9%	-15,8%	-19,2%	-13,1%	-17,5%	-39,4%	-32,1%	-26,3%	-17,1%
2017	-19,5%	-12,8%	-10,2%	-3,8%	-14,2%	-18,8%	-16,4%	-2,0%	-7,9%
2016	-20,8%	-18,3%	-22,8%	-6,7%	-32,6%	-44,9%	-38,5%	-34,3%	-19,5%
2015	-9,2%	-4,3%	-4,6%	14,1%	-20,1%	-29,0%	-30,3%	-3,8%	-3,0%
2014	-1,2%	6,6%	8,6%	33,3%	-23,6%	-39,9%	-24,4%	26,5%	16,8%
2013	-5,7%	2,8%	8,7%	32,7%	-23,3%	-12,6%	-5,3%	18,4%	16,7%
2012	0,9%	11,0%	18,1%	45,5%	-31,3%	-15,5%	-13,7%	59,5%	19,4%
2011	-20,6%	-6,9%	1,5%	28,9%	-37,2%	-29,8%	-30,1%	0,2%	7,3%
2010	10,0%	23,9%	42,2%	78,0%	-39,8%	-17,6%	-12,8%	20,2%	51,8%
2009	30,6%	46,8%	68,7%	116,7%	-21,8%	-13,3%	-12,1%	31,9%	70,6%
2008	52,2%	73,5%	106,1%	165,3%	-17,1%	-8,4%	-1,4%	60,5%	112,0%
2007	29,1%	46,4%	57,1%	125,3%	-16,5%	-4,7%	-0,4%	77,7%	60,0%

Baugenehmigungen Monatsvergleich Niederbayern + Oberbayern + Oberpfalz

März	2019	2018	Veränd.	2019	2018	Veränd.	2019	2018	Veränd.
	EFH	EFH		MFH	MFH		NWG	NWG	
Zusammenfassung	1186	1389	-14,6%	1678	1940	-13,5%	138	48	187,5%

Niederbayern	EFH	EFH	Veränd.	MFH	MFH	Veränd.	NWG	NWG	Veränd.
Deggendorf	22	35	-37,1%	129	16	706,3%	0	1	-100,0%
Dingolfing-Landau	53	24	120,8%	0	14	-100,0%	0	0	
Freyung-Grafenau	36	19	89,5%	36	4	800,0%	0	0	
Kelheim	18	32	-43,8%	42	30	40,0%	3	0	
Landshut	36	30	20,0%	0	0		0	2	-100,0%
Landshut-Stadt	2	10	-80,0%	11	38	-71,1%	0	0	
Passau	48	69	-30,4%	46	26	76,9%	0	3	-100,0%
Passau-Stadt	7	5	40,0%	43	0		0	0	
Regen	12	23	-47,8%	0	0		0	0	
Rottal-Inn	25	51	-51,0%	42	18	133,3%	0	0	
Straubing-Bogen	32	42	-23,8%	6	11	-45,5%	0	1	-100,0%
Straubing-Stadt	12	4	200,0%	80	0		0	0	
Gesamt	303	344	-11,9%	435	157	177,1%	3	7	-57,1%

Oberbayern	2019	2018	Veränd.	2019	2018	Veränd.	2019	2018	Veränd.
	EFH	EFH		MFH	MFH		NWG	NWG	
Altötting	22	23	-4,3%	24	62	-61,3%	0	0	
Bad Tölz-Wolfratshausen	17	17	0,0%	14	23	-39,1%	0	0	
Berchtesgadener Land	3	9	-66,7%	15	22	-31,8%	12	0	
Dachau	22	34	-35,3%	14	28	-50,0%	2	19	-89,5%
Ebersberg	23	45	-48,9%	4	0		0	3	-100,0%
Eichstätt	46	63	-27,0%	0	12	-100,0%	1	0	
Erding	31	43	-27,9%	21	61	-65,6%	1	0	
Freising	40	33	21,2%	65	23	182,6%	0	0	
Fürstenfeldbruck	21	55	-61,8%	46	45	2,2%	0	0	
Garmisch-Partenkirchen	5	7	-28,6%	6	0		0	0	
Ingolstadt-Stadt	8	15	-46,7%	37	72	-48,6%	0	0	
Landsberg a. Lech	35	38	-7,9%	3	5	-40,0%	0	1	-100,0%
Miesbach	21	16	31,3%	0	21	-100,0%	2	1	100,0%
Mühldorf a. Inn	30	46	-34,8%	17	11	54,5%	1	2	-50,0%
München	53	54	-1,9%	24	88	-72,7%	2	4	-50,0%
München-Stadt	85	68	25,0%	613	928	-33,9%	90	0	
Neuburg-Schrobenhausen	15	15	0,0%	5	12	-58,3%	0	1	-100,0%
Pfaffenhofen a.d. Ilm	39	34	14,7%	12	44	-72,7%	0	1	-100,0%
Rosenheim	47	53	-11,3%	94	24	291,7%	1	0	
Rosenheim-Stadt	10	6	66,7%	12	0		2	0	
Starnberg	24	25	-4,0%	46	33	39,4%	21	0	
Traunstein	41	42	-2,4%	32	40	-20,0%	0	2	-100,0%
Weilheim-Schongau	21	35	-40,0%	3	8	-62,5%	0	2	-100,0%
Gesamt	659	776	-15,1%	1107	1562	-29,1%	135	36	275,0%

Oberpfalz	2019	2018	Veränd.	2019	2018	Veränd.	2019	2018	Veränd.
	EFH	EFH		MFH	MFH		NWG	NWG	
Amberg-Stadt	3	0		6	0		0	0	
Amberg-Sulzbach	21	10	110,0%	0	6	-100,0%	0	0	
Cham	37	33	12,1%	6	19	-68,4%	0	5	-100,0%
Neumarkt i.d.OPf.	48	52	-7,7%	69	24	187,5%	0	0	
Neustadt a.d. Waldnaab	10	19	-47,4%	0	15	-100,0%	0	0	
Regensburg	59	85	-30,6%	20	48	-58,3%	0	0	
Regensburg-Stadt	6	12	-50,0%	11	60	-81,7%	0	0	
Schwandorf	35	42	-16,7%	15	39	-61,5%	0	0	
Tirschenreuth	5	15	-66,7%	0	0		0	0	
Weiden i.d.OPf.-Stadt	0	1	-100,0%	9	10	-10,0%	0	0	
Gesamt	224	269	-16,7%	136	221	-38,5%	0	5	-100,0%

Baugenehmigungen Monatsvergleich

März									
	2019	2018		2019	2018		2019	2018	
Schwaben	EFH	EFH	Veränd.	MFH	MFH	Veränd.	NWG	NWG	Veränd.
Aichach-Friedberg	19	37	-48,6%	17	44	-61,4%	0	0	
Augsburg	47	55	-14,5%	25	135	-81,5%	2	0	
Augsburg (Stadt)	3	6	-50,0%	17	95	-82,1%	0	0	
Dillingen a.d.Donau	20	23	-13,0%	22	0		8	0	
Günzburg	20	50	-60,0%	0	43	-100,0%	0	0	
Neu-Ulm	34	26	30,8%	55	7	685,7%	0	1	-100,0%
Lindau (Bodensee)	3	10	-70,0%	23	17	35,3%	0	0	
Ostallgäu	15	32	-53,1%	0	4	-100,0%	0	0	
Unterallgäu	29	57	-49,1%	15	67	-77,6%	0	3	-100,0%
Donau-Ries	43	22	95,5%	24	0		0	0	
Oberallgäu	24	37	-35,1%	38	65	-41,5%	0	0	
Kaufbeuren	7	28	-75,0%	3	10	-70,0%	1	0	
Kempton (Allgäu)	2	1	100,0%	0	0		0	0	
Memmingen	1	12	-91,7%	0	28	-100,0%	0	0	
Gesamt	267	396	-32,6%	239	515	-53,6%	11	4	175,0%

Baugenehmigungen Monatsvergleich Wohnungen

	2019	2018		2019	2018		2019	2018	
März	EFH	EFH	Veränd.	MFH	MFH	Veränd.	NWG	NWG	Veränd.
Zusammenfassung	493	638	-22,7%	567	607	-6,6%	7	6	16,7%

Oberfranken	EFH	EFH	Veränd.	MFH	MFH	Veränd.	NWG	NWG	Veränd.
Bamberg	30	32	-6,3%	9	4	125,0%	0	0	
Bamberg-Stadt	21	2	950,0%	29	15	93,3%	0	0	
Bayreuth	14	16	-12,5%	0	16	-100,0%	1	0	
Bayreuth-Stadt	4	5	-20,0%	0	29	-100,0%	0	0	
Coburg	16	13	23,1%	28	0		0	0	
Coburg-Stadt	2	11	-81,8%	0	15	-100,0%	0	0	
Forchheim	19	33	-42,4%	6	5	20,0%	0	0	
Hof	8	16	-50,0%	4	0		0	1	-100,0%
Hof-Stadt	1	0		11	0		0	0	
Kronach	4	5	-20,0%	0	9	-100,0%	0	0	
Kulmbach	11	8	37,5%	5	19	-73,7%	0	1	-100,0%
Lichtenfels	5	10	-50,0%	9	17	-47,1%	0	0	
Wunsiedel	10	19	-47,4%	0	0		1	0	
Gesamt	145	170	-14,7%	101	129	-21,7%	2	2	0,0%

	2019	2018		2019	2018		2019	2018	
Mittelfranken	EFH	EFH	Veränd.	MFH	MFH	Veränd.	NWG	NWG	Veränd.
Ansbach	17	44	-61,4%	32	25	28,0%	1	0	
Ansbach-Stadt	0	2	-100,0%	0	0		0	0	
Erlangen	2	6	-66,7%	0	0		0	0	
Erlangen-Höchstadt	41	43	-4,7%	21	3	600,0%	0	1	-100,0%
Fürth	31	27	14,8%	9	66	-86,4%	0	0	
Fürth-Stadt	3	3	0,0%	98	27	263,0%	0	0	
Nürnberg (Stadt)	11	47	-76,6%	25	216	-88,4%	0	0	
Nürnberger Land	28	45	-37,8%	5	0		0	1	-100,0%
Neustadt / Aisch	17	18	-5,6%	19	31	-38,7%	0	0	
Roth	35	31	12,9%	84	15	460,0%	0	0	
Schwabach	5	7	-28,6%	25	0		0	1	-100,0%
Weißenburg-Gunzenh.	16	27	-40,7%	3	14	-78,6%	0	0	
Gesamt	206	300	-31,3%	321	397	-19,1%	1	3	-66,7%

	2019	2018		2019	2018		2019	2018	
Unterfranken	EFH	EFH	Veränd.	MFH	MFH	Veränd.	NWG	NWG	Veränd.
Aschaffenburg	14	31	-54,8%	40	8	400,0%	0	0	
Bad Kissingen	10	19	-47,4%	0	0		0	0	
Rhön-Grabfeld	19	5	280,0%	22	17	29,4%	1	0	
Haßberge	9	16	-43,8%	0	0		0	1	-100,0%
Kitzingen	13	14	-7,1%	0	0		0	0	
Miltenberg	11	6	83,3%	19	5	280,0%	1	0	
Main-Spessart	13	21	-38,1%	0	17	-100,0%	0	0	
Schweinfurt	13	21	-38,1%	9	10	-10,0%	1	0	
Würzburg	28	28	0,0%	45	0		1	0	
Aschaffenburg (Stadt)	6	3	100,0%	5	11	-54,5%	0	0	
Schweinfurt (Stadt)	3	0		0	13	-100,0%	0	0	
Würzburg (Stadt)	3	4	-25,0%	5	0		0	0	
Gesamt	142	168	-15,5%	145	81	79,0%	4	1	300,0%

Baugenehmigungen kumuliert zum März Niederbayern + Oberbayern + Oberpfalz

Wohnungen

März kumuliert

Zusammenfassung (Obb./Ndb./Opf.)	2019	2018	Veränd.	2019	2018	Veränd.	2019	2018	Veränd.
	EFH	EFH		MFH	MFH		NWG	NWG	
	3492	3533	-1,2%	5138	5878	-12,6%	237	206	15,0%

Niederbayern

	EFH	EFH	Veränd.	MFH	MFH	Veränd.	NWG	NWG	Veränd.
Deggendorf	83	90	-7,8%	152	22	590,9%	0	2	-100,0%
Dingolfing-Landau	81	89	-9,0%	6	47	-87,2%	2	1	100,0%
Freyung-Grafenau	79	47	68,1%	39	10	290,0%	0	0	
Kelheim	88	111	-20,7%	84	89	-5,6%	3	0	
Landshut	122	117	4,3%	23	7	228,6%	3	2	50,0%
Landshut-Stadt	11	20	-45,0%	152	38	300,0%	0	0	
Passau	162	127	27,6%	100	87	14,9%	0	4	-100,0%
Passau-Stadt	24	9	166,7%	43	0		0	0	
Regen	44	36	22,2%	3	15	-80,0%	1	0	
Rottal-Inn	101	115	-12,2%	64	63	1,6%	1	1	0,0%
Straubing-Bogen	104	149	-30,2%	15	35	-57,1%	1	15	-93,3%
Straubing-Stadt	24	25	-4,0%	103	57	80,7%	0	2	-100,0%
Gesamt	923	935	-1,3%	784	470	66,8%	11	27	-59,3%

Oberbayern

	2019	2018	Veränd.	2019	2018	Veränd.	2019	2018	Veränd.
	EFH	EFH		MFH	MFH		NWG	NWG	
Altötting	71	64	10,9%	96	78	23,1%	2	2	0,0%
Bad Tölz-Wolfratshausen	62	53	17,0%	179	106	68,9%	12	0	
Berchtesgadener Land	19	26	-26,9%	117	34	244,1%	12	0	
Dachau	76	79	-3,8%	71	72	-1,4%	4	21	-81,0%
Ebersberg	86	74	16,2%	257	35	634,3%	0	3	-100,0%
Eichstätt	134	124	8,1%	33	56	-41,1%	4	14	-71,4%
Erding	88	78	12,8%	78	107	-27,1%	3	1	200,0%
Freising	132	114	15,8%	133	273	-51,3%	11	0	
Fürstenfeldbruck	68	104	-34,6%	103	78	32,1%	3	12	-75,0%
Garmisch-Partenkirchen	11	14	-21,4%	50	12	316,7%	0	1	-100,0%
Ingolstadt-Stadt	43	40	7,5%	99	144	-31,3%	17	28	-39,3%
Landsberg a. Lech	87	92	-5,4%	14	107	-86,9%	2	8	-75,0%
Miesbach	78	34	129,4%	43	39	10,3%	4	3	33,3%
Mühldorf a. Inn	79	89	-11,2%	107	37	189,2%	1	2	-50,0%
München	159	146	8,9%	267	313	-14,7%	20	9	122,2%
München-Stadt	207	209	-1,0%	1557	2818	-44,7%	91	38	139,5%
Neuburg-Schrobenhausen	51	72	-29,2%	27	30	-10,0%	1	2	-50,0%
Pfaffenhofen a.d. Ilm	81	110	-26,4%	70	128	-45,3%	2	5	-60,0%
Rosenheim	114	133	-14,3%	152	141	7,8%	3	1	200,0%
Rosenheim-Stadt	20	11	81,8%	27	7	285,7%	2	0	
Sarnberg	79	80	-1,3%	72	98	-26,5%	22	2	1000,0%
Traunstein	76	74	2,7%	77	51	51,0%	0	4	-100,0%
Weilheim-Schongau	77	71	8,5%	71	27	163,0%	2	6	-66,7%
Gesamt	1898	1891	0,4%	3700	4791	-22,8%	218	162	34,6%

Oberpfalz

	2019	2018	Veränd.	2019	2018	Veränd.	2019	2018	Veränd.
	EFH	EFH		MFH	MFH		NWG	NWG	
Amberg-Stadt	9	8	12,5%	14	0		0	0	
Amberg-Weizsach	49	41	19,5%	6	23	-73,9%	0	0	
Cham	101	101	0,0%	43	68	-36,8%	0	5	-100,0%
Neumarkt i.d. OPf.	121	129	-6,2%	78	76	2,6%	1	0	
Neustadt a.d. Waldnaab	47	83	-43,4%	10	90	-88,9%	0	4	-100,0%
Regensburg	183	167	9,6%	145	83	74,7%	3	8	-62,5%
Regensburg-Stadt	23	25	-8,0%	212	87	143,7%	0	0	
Schwandorf	113	107	5,6%	134	165	-18,8%	1	0	
Tirschenreuth	24	45	-46,7%	3	0		0	0	
Weiden i.d. OPf.-Stadt	1	1	0,0%	9	25	-64,0%	3	0	
Gesamt	671	707	-5,1%	654	617	6,0%	8	17	-52,9%

Baugenehmigungen kumuliert

März kumuliert

Schwaben

	2019	2018	Veränd.	2019	2018	Veränd.	2019	2018	Veränd.
	EFH	EFH		MFH	MFH		NWG	NWG	
Aichach-Friedberg	60	95	-36,8%	55	75	-26,7%	3	3	0,0%
Augsburg	102	168	-39,3%	125	203	-38,4%	2	4	-50,0%
Augsburg (Stadt)	17	32	-46,9%	191	231	-17,3%	0	0	
Dillingen a.d.Donau	69	63	9,5%	55	6	816,7%	8	1	700,0%
Günzburg	97	120	-19,2%	81	126	-35,7%	3	0	
Neu-Ulm	110	61	80,3%	86	132	-34,8%	2	1	100,0%
Lindau (Bodensee)	30	28	7,1%	27	36	-25,0%	0	0	
Ostallgäu	60	91	-34,1%	33	32	3,1%	2	0	
Unterallgäu	90	121	-25,6%	50	99	-49,5%	3	4	-25,0%
Donau-Ries	118	67	76,1%	39	28	39,3%	0	0	
Oberallgäu	64	76	-15,8%	75	117	-35,9%	11	4	175,0%
Kaufbeuren	26	30	-13,3%	6	17	-64,7%	1	0	
Kempton (Allgäu)	10	1	900,0%	9	12	-25,0%	0	0	
Memmingen	27	15	80,0%	14	36	-61,1%	0	0	
Gesamt	880	968	-9,1%	846	1150	-26,4%	35	17	105,9%

Baugenehmigungen kumuliert Wohnungen

	2019	2018		2019	2018		2019	2018	
März kumuliert	EFH	EFH	Veränd.	MFH	MFH	Veränd.	NWG	NWG	Veränd.
Zusammenfassung	1543	1690	-8,7%	1806	1330	35,8%	25	14	78,6%

Oberfranken			Veränd.			Veränd.			Veränd.
Bamberg	90	92	-2,2%	22	9	144,4%	0	1	-100,0%
Bamberg-Stadt	23	7	228,6%	104	37	181,1%	0	0	
Bayreuth	58	67	-13,4%	0	21	-100,0%	1	2	-50,0%
Bayreuth-Stadt	16	9	77,8%	47	57	-17,5%	0	0	
Coburg	34	36	-5,6%	28	0		6	0	
Coburg-Stadt	9	19	-52,6%	0	23	-100,0%	0	0	
Forchheim	56	86	-34,9%	6	18	-66,7%	0	3	-100,0%
Hof	15	21	-28,6%	22	4	450,0%	0	1	-100,0%
Hof-Stadt	3	1	200,0%	11	0		0	0	
Kronach	16	22	-27,3%	16	39	-59,0%	0	0	
Kulmbach	29	17	70,6%	12	19	-36,8%	0	1	-100,0%
Lichtenfels	28	24	16,7%	21	17	23,5%	0	0	
Wunsiedel	19	25	-24,0%	0	0		1	0	
Gesamt	396	426	-7,0%	289	244	18,4%	8	8	0,0%

	2019	2018		2019	2018		2019	2018	
Mittelfranken	EFH	EFH	Veränd.	MFH	MFH	Veränd.	NWG	NWG	Veränd.
Ansbach	64	123	-48,0%	35	73	-52,1%	1	0	
Ansbach-Stadt	4	4	0,0%	30	0		0	1	-100,0%
Erlangen	14	16	-12,5%	30	7	328,6%	0	0	
Erlangen-Höchstadt	140	97	44,3%	66	12	450,0%	1	1	0,0%
Fürth	60	50	20,0%	64	125	-48,8%	1	0	
Fürth-Stadt	6	8	-25,0%	209	27	674,1%	0	0	
Nürnberg (Stadt)	53	76	-30,3%	221	278	-20,5%	0	0	
Nürnberger Land	63	118	-46,6%	61	46	32,6%	2	1	100,0%
Neustadt / Aisch	58	88	-34,1%	28	71	-60,6%	0	0	
Roth	97	86	12,8%	104	20	420,0%	2	0	
Schwabach	6	18	-66,7%	35	5	600,0%	0	1	-100,0%
Weißenburg-Gunzenh.	60	62	-3,2%	32	75	-57,3%	2	0	
Gesamt	625	746	-16,2%	915	739	23,8%	9	4	125,0%

	2019	2018		2019	2018		2019	2018	
Unterfranken	EFH	EFH	Veränd.	MFH	MFH	Veränd.	NWG	NWG	Veränd.
Aschaffenburg	63	80	-21,3%	138	16	762,5%	0	0	
Bad Kissingen	33	43	-23,3%	15	19	-21,1%	0	0	
Rhön-Grabfeld	47	26	80,8%	28	17	64,7%	1	0	
Haßberge	44	49	-10,2%	0	0		1	1	0,0%
Kitzingen	61	54	13,0%	26	18	44,4%	0	1	-100,0%
Miltenberg	47	39	20,5%	70	27	159,3%	3	0	
Main-Spessart	48	53	-9,4%	11	23	-52,2%	0	0	
Schweinfurt	61	63	-3,2%	9	25	-64,0%	2	0	
Würzburg	90	93	-3,2%	96	31	209,7%	1	0	
Aschaffenburg	13	6	116,7%	13	41	-68,3%	0	0	
Schweinfurt	4	3	33,3%	143	19	652,6%	0	0	
Würzburg	11	9	22,2%	53	111	-52,3%	0	0	
Gesamt	522	518	0,8%	602	347	73,5%	8	2	300,0%