

# Baugenehmigungen BAYERN

## August 2017

### **Inhalt:**

1. Übersicht Baugenehmigungen Bayern (Regierungsbezirke) Wohnbau nach Haustyp (EFH/ZFH und MFH)
2. Diagramm Genehmigungen Wohngebäude nach Monaten
3. Diagramm Genehmigungen Wohnungen nach Monaten
4. Diagramm Wohnungen und Gebäude Wohnbau und Regierungsbezirk kumuliert
5. Diagramm Wohnungen und Gebäude EFH/ZFH und Regierungsbezirk kumuliert
6. Diagramm Wohnungen und Gebäude MFH und Regierungsbezirk kumuliert
7. Genehmigungen nach Sektor (Wohnbau oder Nichtwohnbau)
8. Baugenehmigungen nach Bezirken und Landkreisen Monat
9. Baugenehmigungen nach Bezirken und Landkreisen kumuliert

## Übersicht



August Einzelmonat	Baugenehmigung <b>Wohnungen</b>								
	EFH/ZFH			MFH			Gesamt		
	2017	2016	z. VJ	2017	2016	z. VJ	2017	2016	z. VJ
<b>Bayern</b>	<b>2.313</b>	<b>2.184</b>	<b>5,9%</b>	<b>3.483</b>	<b>3.460</b>	<b>0,7%</b>	<b>5.796</b>	<b>5.644</b>	<b>2,7%</b>
Oberbayern .....	773	676	14,3%	2038	1726	18,1%	2811	2402	17,0%
Niederbayern .....	350	337	3,9%	231	418	-44,7%	581	755	-23,0%
Oberpfalz .....	264	244	8,2%	325	311	4,5%	589	555	6,1%
Oberfranken .....	126	122	3,3%	74	24	208,3%	200	146	37,0%
Mittelfranken .....	238	251	-5,2%	248	549	-54,8%	486	800	-39,3%
Unterfranken .....	243	208	16,8%	189	98	92,9%	432	306	41,2%
Schwaben .....	319	346	-7,8%	378	334	13,2%	697	680	2,5%

Jan. - Aug. kumuliert	Baugenehmigung <b>Wohnungen</b>								
	EFH/ZFH			MFH			Gesamt		
	2017	2016	z. VJ	2017	2016	z. VJ	2017	2016	z. VJ
<b>Bayern</b>	<b>18.179</b>	<b>17.604</b>	<b>3,3%</b>	<b>24.485</b>	<b>25.224</b>	<b>-2,9%</b>	<b>42.664</b>	<b>42.828</b>	<b>-0,4%</b>
Oberbayern .....	5.870	5.571	5,4%	12.990	10.640	22,1%	18.860	16.211	16,3%
Niederbayern .....	2.776	2.510	10,6%	1.812	2.274	-20,3%	4.588	4.784	-4,1%
Oberpfalz .....	1.852	1.982	-6,6%	1.550	2.173	-28,7%	3.402	4.155	-18,1%
Oberfranken .....	1.089	1.214	-10,3%	915	1.277	-28,3%	2.004	2.491	-19,6%
Mittelfranken .....	2.031	1.868	8,7%	2.786	3.214	-13,3%	4.817	5.082	-5,2%
Unterfranken .....	1.647	1.683	-2,1%	1.178	1.969	-40,2%	2.825	3.652	-22,6%
Schwaben .....	2.914	2.776	5,0%	3.254	3.677	-11,5%	6.168	6.453	-4,4%

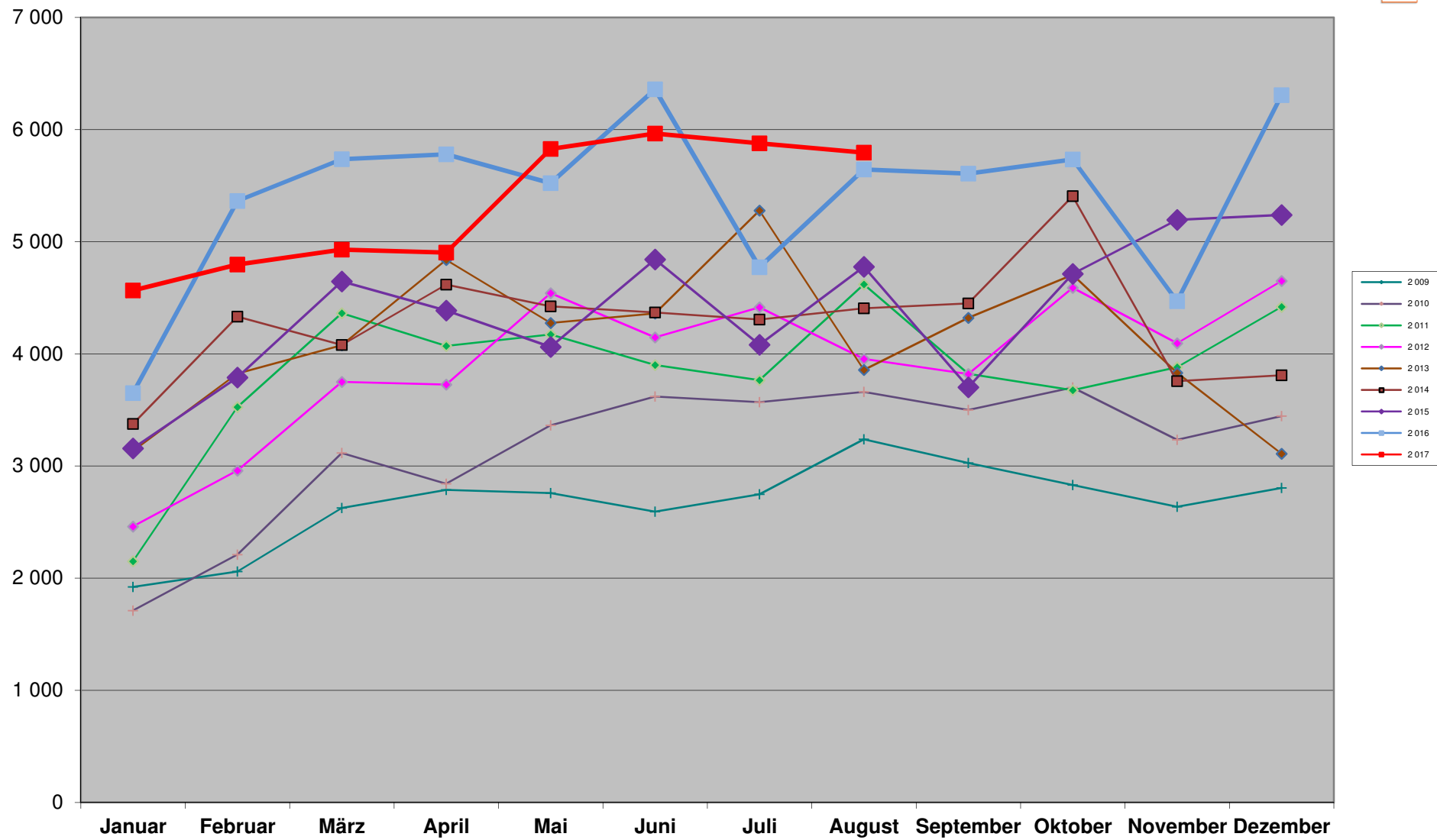
## Übersicht



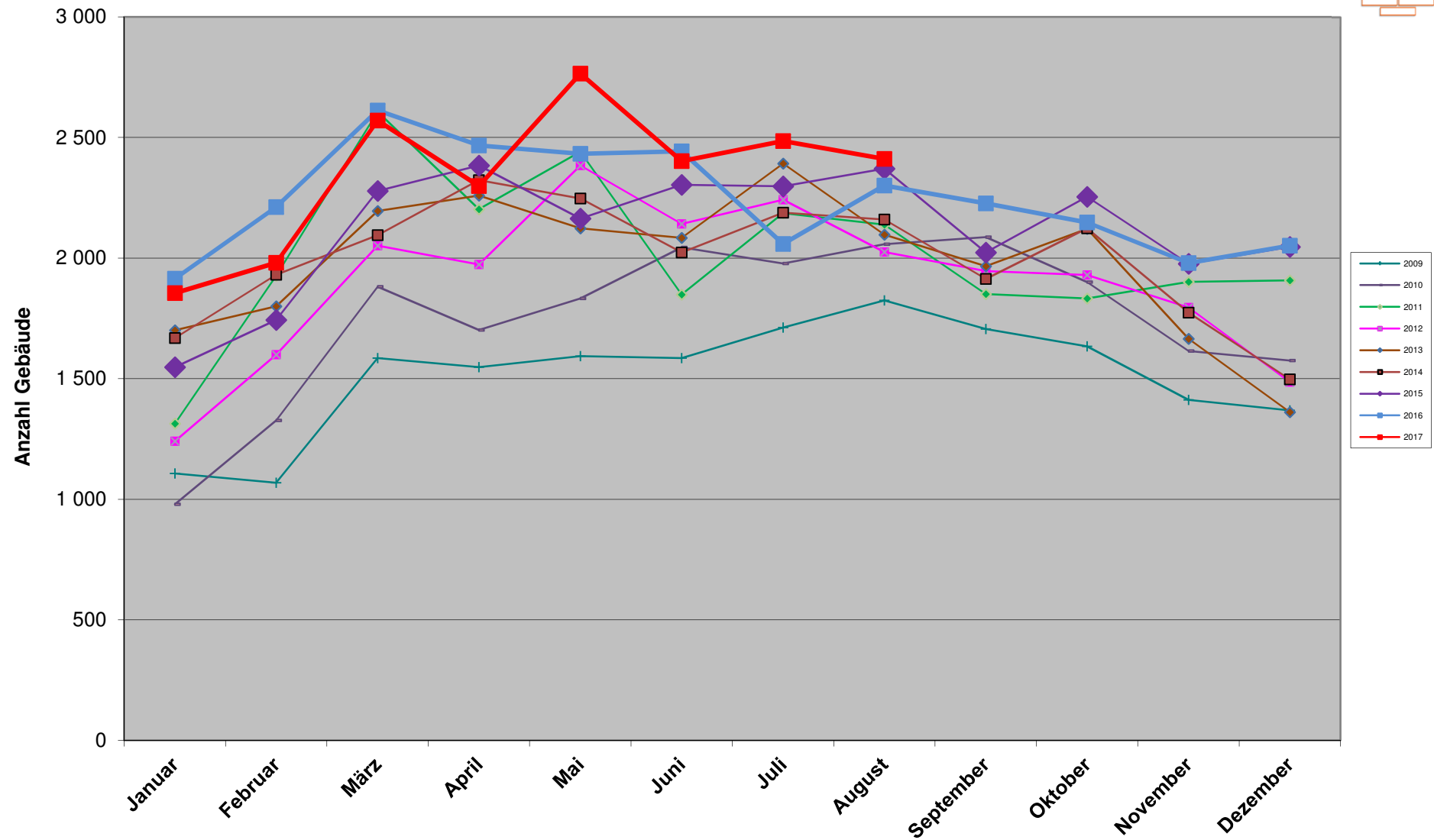
August Einzelmonat	Baugenehmigung <b>Gebäude</b>								
	EFH/ZFH			MFH			Gesamt		
	2017	2016	z. VJ	2017	2016	z. VJ	2017	2016	z. VJ
<b>Bayern</b>	<b>2.050</b>	<b>1.944</b>	<b>5,5%</b>	<b>361</b>	<b>357</b>	<b>1,1%</b>	<b>2.411</b>	<b>2.301</b>	<b>4,8%</b>
Oberbayern .....	690	602	14,6%	189	174	8,6%	879	776	13,3%
Niederbayern .....	311	300	3,7%	25	37	-32,4%	336	337	-0,3%
Oberpfalz .....	232	217	6,9%	43	31	38,7%	275	248	10,9%
Oberfranken .....	120	110	9,1%	8	3	166,7%	128	113	13,3%
Mittelfranken .....	218	237	-8,0%	31	54	-42,6%	249	291	-14,4%
Unterfranken .....	205	181	13,3%	23	15	53,3%	228	196	16,3%
Schwaben .....	274	297	-7,7%	42	43	-2,3%	316	340	-7,1%

Jan. - Aug. kumuliert	Baugenehmigung <b>Gebäude</b>								
	EFH/ZFH			MFH			Gesamt		
	2017	2016	z. VJ	2017	2016	z. VJ	2017	2016	z. VJ
<b>Bayern</b>	<b>16.277</b>	<b>15.929</b>	<b>2,2%</b>	<b>2.491</b>	<b>2.513</b>	<b>-0,9%</b>	<b>18.768</b>	<b>18.442</b>	<b>1,8%</b>
Oberbayern .....	5.212	4.994	4,4%	1.187	1.138	4,3%	6.399	6.132	4,4%
Niederbayern .....	2.508	2.291	9,5%	199	239	-16,7%	2.707	2.530	7,0%
Oberpfalz .....	1.628	1.804	-9,8%	186	227	-18,1%	1.814	2.031	-10,7%
Oberfranken .....	993	1.098	-9,6%	98	91	7,7%	1.091	1.189	-8,2%
Mittelfranken .....	1.874	1.745	7,4%	289	280	3,2%	2.163	2.025	6,8%
Unterfranken .....	1.467	1.512	-3,0%	157	173	-9,2%	1.624	1.685	-3,6%
Schwaben .....	2.595	2.485	4,4%	375	365	2,7%	2.970	2.850	4,2%

# Baugenehmigungen Bayern Wohnungen

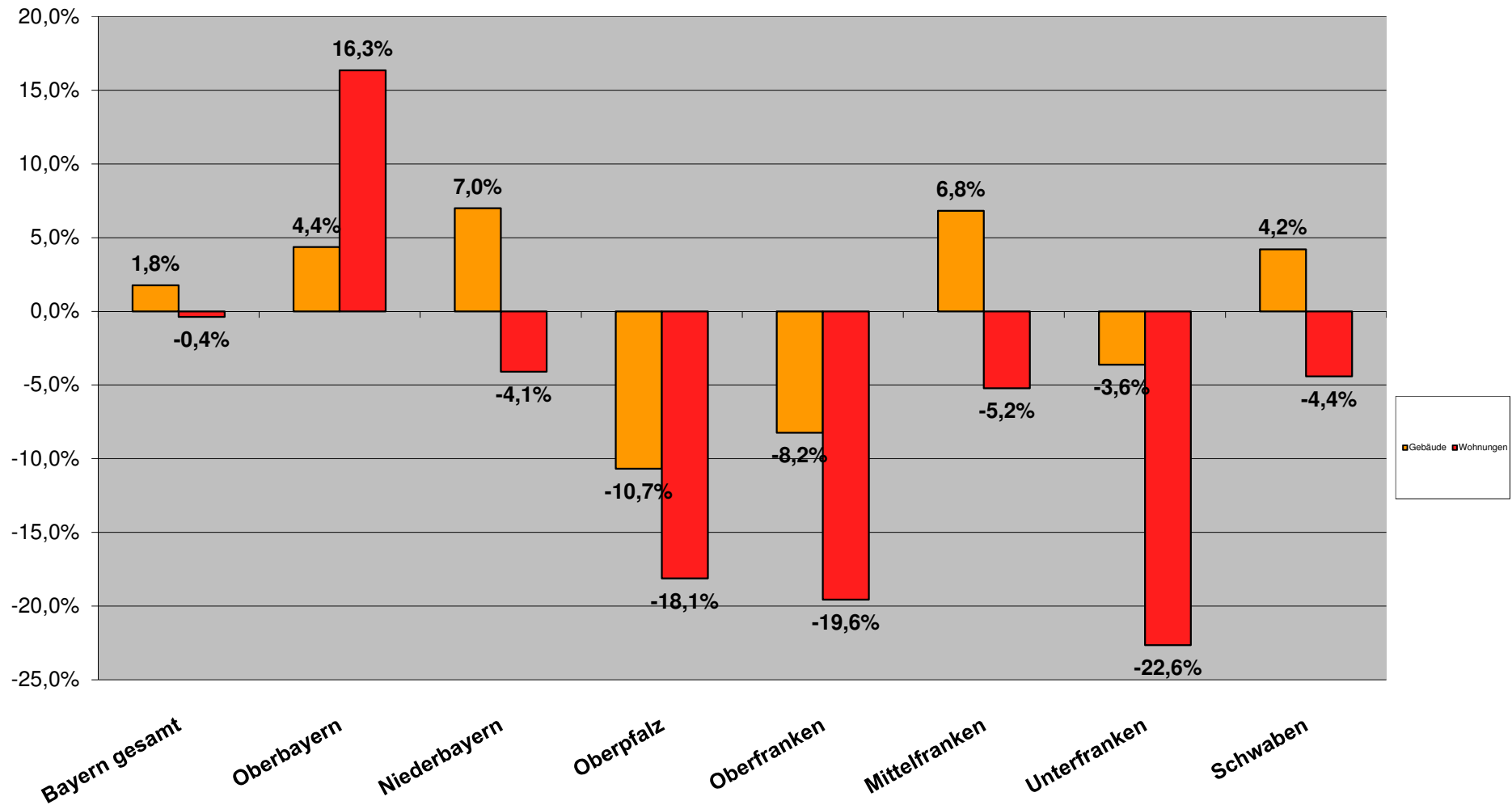


# Baugenehmigungen Bayern Wohngebäude



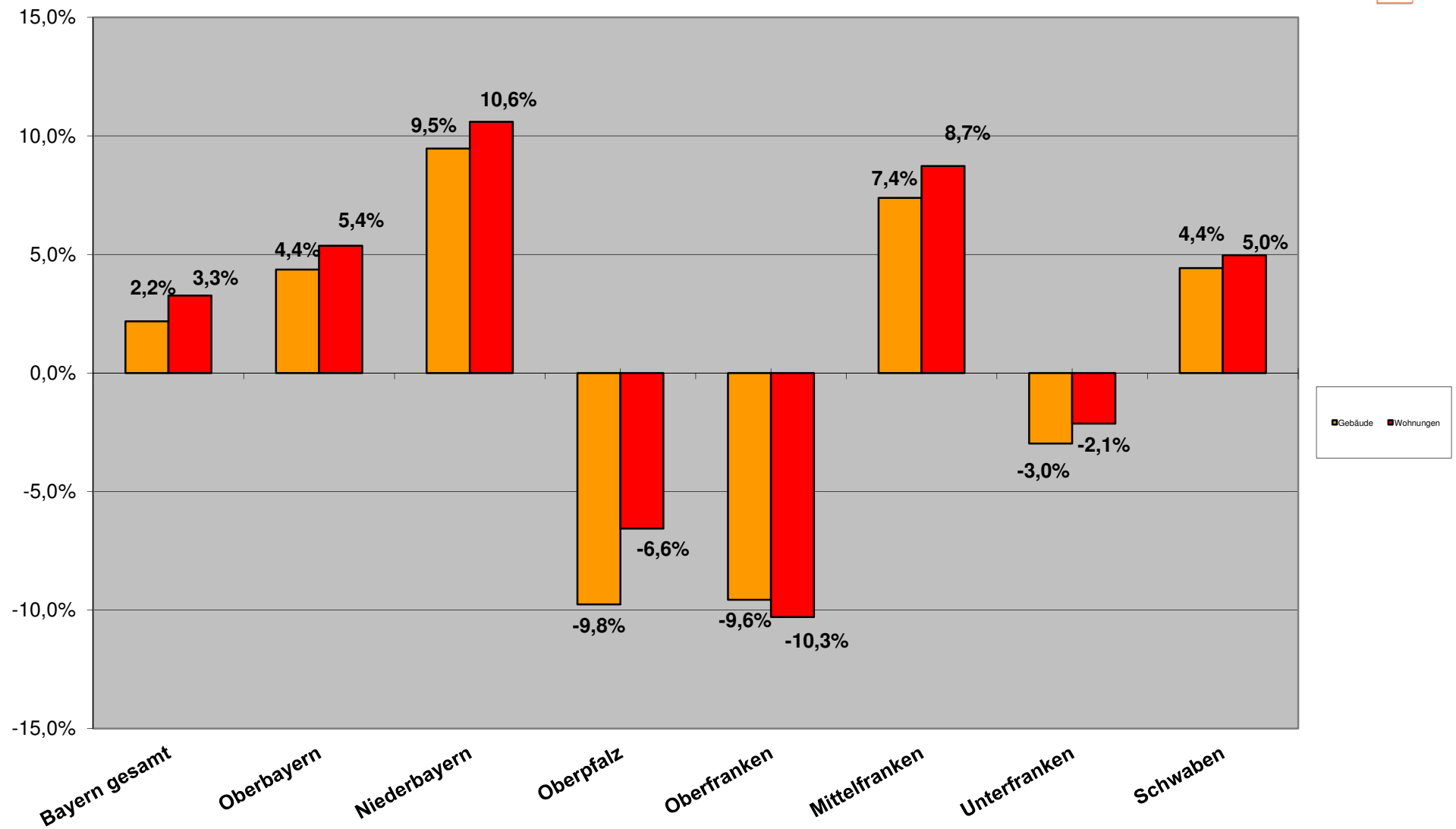
# Entwicklung Baugenehmigungen per Juli 2017

## Wohnbau (EFH/ZFH und MFH)



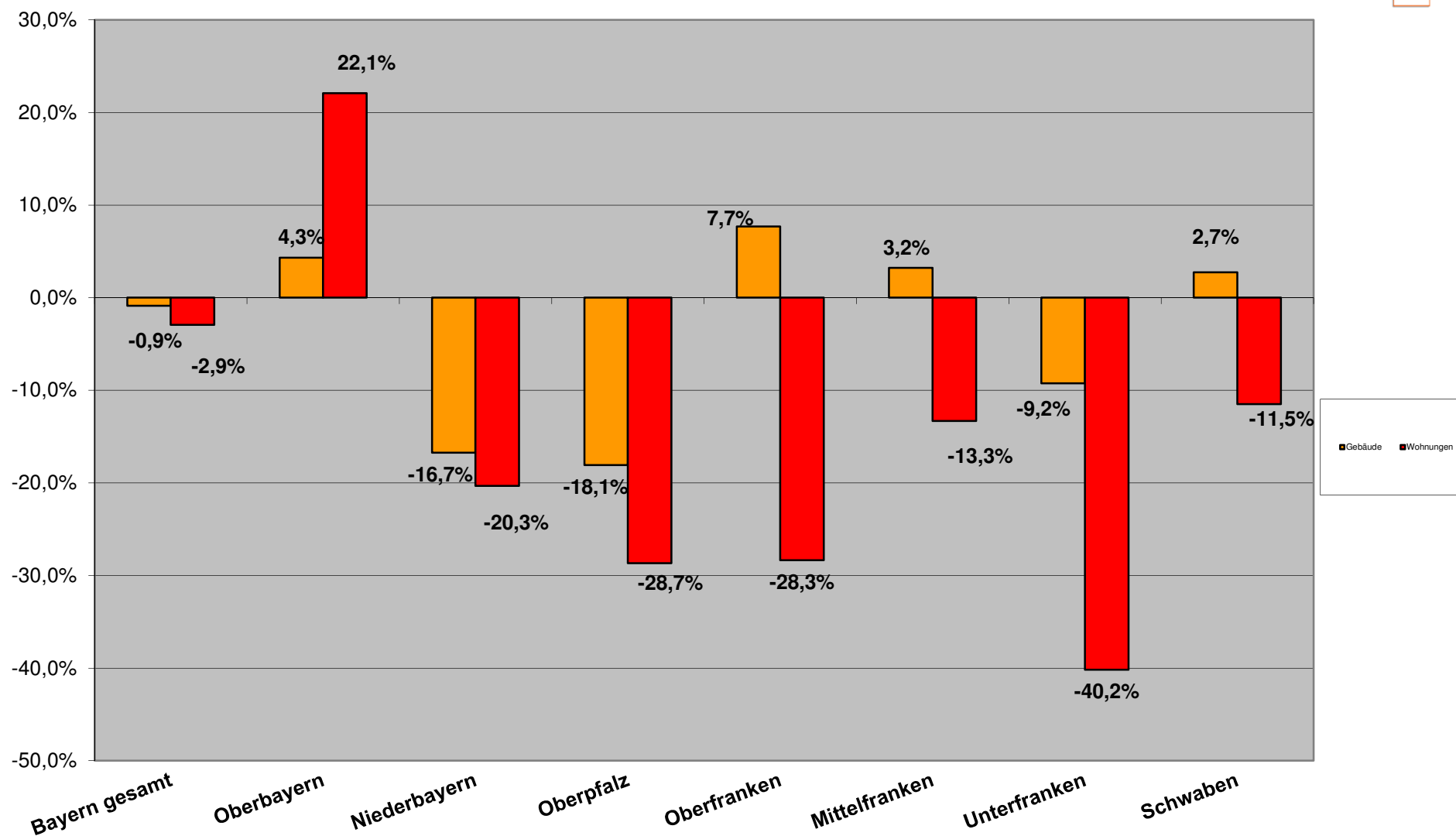
# Entwicklung Baugenehmigungen per Juli 2017

## EFH/ZFH Wohnungsbau



# Entwicklung Baugenehmigungen per Juli 2017

## Mehrfamilienwohnbau





Berichtszeitraum	Errichtung neuer Gebäude								Wohnungen insgesamt 2)
	Wohnbau 1)				Nicht-Wohnbau				
	Gebäude	Rauminhalt	Wohnungen	Veranschlagte Kosten der Bauwerke	Gebäude	Rauminhalt	Nutzfläche	Veranschlagte Kosten der Bauwerke	
	Anzahl	1 000 m³	Anzahl	1 000 EUR	Anzahl	1 000 m³	100 m²	1 000 EUR	

1) Einschl. Wohnheime. - 2) In Wohn- und Nichtwohngebäuden einschl. Baumaßnahmen an bestehenden Gebäuden.

#### Jan. - Aug.

2017	18.768	25.548	42.664	9.004.487	5.304	33.860	49.939	5.726.911	49.357
2016	18.442	25.174	42.828	8.469.844	5.481	32.398	47.939	5.342.489	48.763
2015	17.091	21.847	33.744	6.983.768	5.176	31.121	45.741	4.503.192	39.539
2014	16.635	21.629	33.913	6.615.415	5.602	34.208	48.015	4.432.526	38.337
2013	16.651	21.719	33.649	6.364.876	5.934	33.782	49.487	4.348.156	38.061
2012	15.658	19.671	29.960	5.689.830	6.096	34.550	49.849	4.457.500	34.063
2011	16.666	20.408	30.576	5.733.283	6.480	33.841	50.762	4.398.971	34.389
2010	13.802	16.479	24.094	4.359.599	6.689	30.328	44.730	3.439.219	27.114
2009	12.022	14.732	20.737	3.783.568	5.528	29.398	43.704	3.676.798	23.440
2008	11.960	14.708	21.164	3.697.654	5.987	34.949	49.646	3.499.536	24.288
2007	13.118	15.351	22.448	3.750.059	5.490	31.863	47.839	3.502.669	25.912
2006	21.846	25.226	35.420	6.061.533	5.880	28.649	44.969	3.372.807	40.594
2005	17.053	19.982	28.358	4.794.662	5.038	23.163	35.979	2.731.144	32.783

#### Veränderung Jan. - Aug. 2017 zu

2016	1,8%	1,5%	-0,4%	6,3%	-3,2%	4,5%	4,2%	7,2%	1,2%
2015	9,8%	16,9%	26,4%	28,9%	2,5%	8,8%	9,2%	27,2%	24,8%
2014	12,8%	18,1%	25,8%	36,1%	-5,3%	-1,0%	4,0%	29,2%	28,7%
2013	12,7%	17,6%	26,8%	41,5%	-10,6%	0,2%	0,9%	31,7%	29,7%
2012	19,9%	29,9%	42,4%	58,3%	-13,0%	-2,0%	0,2%	28,5%	44,9%
2011	12,6%	25,2%	39,5%	57,1%	-18,1%	0,1%	-1,6%	30,2%	43,5%
2010	36,0%	55,0%	77,1%	106,5%	-20,7%	11,6%	11,6%	66,5%	82,0%
2009	56,1%	73,4%	105,7%	138,0%	-4,1%	15,2%	14,3%	55,8%	110,6%
2008	56,9%	73,7%	101,6%	143,5%	-11,4%	-3,1%	0,6%	63,6%	103,2%
2007	43,1%	66,4%	90,1%	140,1%	-3,4%	6,3%	4,4%	63,5%	90,5%
2006	-14,1%	1,3%	20,5%	48,6%	-9,8%	18,2%	11,1%	69,8%	21,6%
2005	10,1%	27,9%	50,4%	87,8%	5,3%	46,2%	38,8%	109,7%	50,6%

#### Monat Aug. 2017 zu

2016	4,8%	4,1%	2,7%	9,9%	18,2%	63,4%	53,2%	62,9%	2,1%
2015	1,7%	14,9%	21,3%	33,0%	13,2%	23,0%	27,8%	67,4%	11,5%
2014	11,6%	21,1%	31,5%	41,7%	30,0%	47,6%	53,2%	79,8%	30,7%
2013	15,0%	32,8%	50,2%	61,7%	8,4%	24,4%	21,6%	60,1%	36,6%
2012	19,1%	32,2%	46,5%	66,8%	14,1%	42,1%	43,1%	77,3%	47,3%
2011	12,7%	26,7%	25,5%	58,9%	-7,7%	21,5%	30,1%	81,3%	30,0%
2010	17,2%	40,8%	58,3%	91,7%	-4,4%	54,3%	44,8%	146,2%	63,0%
2009	32,2%	53,1%	79,0%	115,8%	6,9%	36,7%	28,3%	81,5%	88,8%
2008	64,6%	86,4%	122,7%	169,5%	16,9%	28,4%	30,4%	114,1%	121,9%
2007	47,4%	84,2%	117,8%	170,1%	15,7%	25,1%	33,3%	116,7%	114,1%
2006	0,5%	31,0%	54,4%	92,7%	6,3%	27,4%	31,0%	108,3%	60,0%
2005	12,9%	36,0%	56,4%	101,9%	20,3%	64,6%	62,9%	182,2%	48,3%

# Baugenehmigungen Monatsvergleich Niederbayern + Oberbayern + Oberpfalz

August	2017	2016	Veränd.	2017	2016	Veränd.	2017	2016	Veränd.
	EFH	EFH		MFH	MFH		NWG	NWG	
<b>Zusammenfassung</b> (Obb./Ndb./Opf.)	<b>1387</b>	<b>1257</b>	<b>10,3%</b>	<b>2594</b>	<b>2455</b>	<b>5,7%</b>	<b>52</b>	<b>27</b>	<b>92,6%</b>

<b>Niederbayern</b>	EFH	EFH	Veränd.	MFH	MFH	Veränd.	NWG	NWG	Veränd.
Deggendorf	32	29	10,3%	36	20	80,0%	4	0	#DIV/0!
Dingolfing-Landau	52	26	100,0%	49	40	22,5%	0	0	#DIV/0!
Freyung-Grafenau	27	18	50,0%	0	0	#DIV/0!	0	0	#DIV/0!
Kelheim	24	42	-42,9%	10	38	-73,7%	1	0	#DIV/0!
Landshut	61	40	52,5%	9	0	#DIV/0!	1	0	#DIV/0!
Landshut-Stadt	0	4	-100,0%	0	210	-100,0%	0	1	-100,0%
Passau	55	59	-6,8%	8	28	-71,4%	0	1	-100,0%
Passau-Stadt	8	11	-27,3%	17	10	70,0%	0	0	#DIV/0!
Regen	17	19	-10,5%	5	32	-84,4%	0	0	#DIV/0!
Rottal-Inn	46	33	39,4%	24	14	71,4%	0	1	-100,0%
Straubing-Bogen	25	48	-47,9%	4	26	-84,6%	1	0	#DIV/0!
Straubing-Stadt	3	8	-62,5%	69	0	#DIV/0!	0	1	-100,0%
<b>Gesamt</b>	<b>350</b>	<b>337</b>	<b>3,9%</b>	<b>231</b>	<b>418</b>	<b>-44,7%</b>	<b>7</b>	<b>4</b>	<b>75,0%</b>

<b>Oberbayern</b>	2017	2016	Veränd.	2017	2016	Veränd.	2017	2016	Veränd.
	EFH	EFH		MFH	MFH		NWG	NWG	
Altötting	11	17	-35,3%	33	8	312,5%	2	0	#DIV/0!
Bad Tölz-Wolfratshausen	35	8	337,5%	59	21	181,0%	0	1	-100,0%
Berchtesgadener Land	12	11	9,1%	39	4	875,0%	0	1	-100,0%
Dachau	25	28	-10,7%	36	25	44,0%	1	0	#DIV/0!
Ebersberg	38	10	280,0%	18	0	#DIV/0!	1	0	#DIV/0!
Eichstätt	71	47	51,1%	39	0	#DIV/0!	0	2	-100,0%
Erding	17	33	-48,5%	18	9	100,0%	1	0	#DIV/0!
Freising	28	61	-54,1%	60	47	27,7%	1	4	-75,0%
Fürstenfeldbruck	29	48	-39,6%	49	16	206,3%	4	0	#DIV/0!
Garmisch-Partenkirchen	7	5	40,0%	17	0	#DIV/0!	0	0	#DIV/0!
Ingolstadt-Stadt	28	20	40,0%	110	65	69,2%	1	0	#DIV/0!
Landsberg a.Lech	22	43	-48,8%	18	0	#DIV/0!	0	1	-100,0%
Miesbach	21	15	40,0%	19	19	0,0%	6	0	#DIV/0!
Mühldorf a.Inn	21	42	-50,0%	3	60	-95,0%	0	1	-100,0%
München	56	41	36,6%	120	105	14,3%	0	0	#DIV/0!
München-Stadt	129	74	74,3%	1179	1054	11,9%	10	0	#DIV/0!
Neuburg-Schrobenhausen	30	39	-23,1%	14	33	-57,6%	0	0	#DIV/0!
Pfaffenhofen a.d.Ilm	60	39	53,8%	55	108	-49,1%	6	0	#DIV/0!
Rosenheim	35	30	16,7%	42	69	-39,1%	0	9	-100,0%
Rosenheim-Stadt	7	5	40,0%	9	17	-47,1%	0	0	#DIV/0!
Starnberg	42	26	61,5%	33	26	26,9%	3	2	50,0%
Traunstein	28	28	0,0%	58	31	87,1%	4	0	#DIV/0!
Weilheim-Schongau	21	6	250,0%	10	9	11,1%	1	0	#DIV/0!
<b>Gesamt</b>	<b>773</b>	<b>676</b>	<b>14,3%</b>	<b>2038</b>	<b>1726</b>	<b>18,1%</b>	<b>41</b>	<b>21</b>	<b>95,2%</b>

<b>Oberpfalz</b>	2017	2016	Veränd.	2017	2016	Veränd.	2017	2016	Veränd.
	EFH	EFH		MFH	MFH		NWG	NWG	
Amberg-Stadt	2	2	0,0%	0	8	-100,0%	0	0	#DIV/0!
Amberg-Weizsach	40	21	90,5%	16	4	300,0%	0	1	-100,0%
Cham	35	34	2,9%	41	21	95,2%	3	0	#DIV/0!
Neumarkt i.d.OPf.	47	74	-36,5%	79	21	276,2%	0	0	#DIV/0!
Neustadt a.d.Waldnaab	26	15	73,3%	0	13	-100,0%	0	0	#DIV/0!
Regensburg	52	23	126,1%	25	34	-26,5%	0	0	#DIV/0!
Regensburg-Stadt	18	8	125,0%	104	170	-38,8%	0	0	#DIV/0!
Schwandorf	30	61	-50,8%	60	40	50,0%	1	1	0,0%
Tirschenreuth	10	6	66,7%	0	0	#DIV/0!	0	0	#DIV/0!
Weiden i.d.OPf.-Stadt	4	0	#DIV/0!	0	0	#DIV/0!	0	0	#DIV/0!
<b>Gesamt</b>	<b>264</b>	<b>244</b>	<b>8,2%</b>	<b>325</b>	<b>311</b>	<b>4,5%</b>	<b>4</b>	<b>2</b>	<b>100%</b>

## Baugenehmigungen Monatsvergleich

August

	2017	2016		2017	2016		2017	2016	
Schwaben	EFH	EFH	Veränd.	MFH	MFH	Veränd.	NWG	NWG	Veränd.
Aichach-Friedberg	41	32	28,1%	16	10	60,0%	0	0	#DIV/0!
Augsburg	47	81	-42,0%	30	52	-42,3%	4	1	300,0%
Augsburg (Stadt)	8	2	300,0%	123	3	4000,0%	0	0	#DIV/0!
Dillingen a.d.Donau	21	27	-22,2%	5	21	-76,2%	0	5	-100,0%
Günzburg	26	43	-39,5%	17	25	-32,0%	0	1	-100,0%
Neu-Ulm	40	28	42,9%	3	19	-84,2%	1	3	-66,7%
Lindau (Bodensee)	6	10	-40,0%	11	15	-26,7%	2	0	#DIV/0!
Ostallgäu	34	28	21,4%	31	17	82,4%	2	0	#DIV/0!
Unterallgäu	17	43	-60,5%	40	15	166,7%	0	1	-100,0%
Donau-Ries	19	26	-26,9%	29	0	#DIV/0!	8	4	100,0%
Oberallgäu	43	20	115,0%	3	37	-91,9%	4	4	0,0%
Kaufbeuren	16	2	700,0%	18	114	-84,2%	0	0	#DIV/0!
Kempten (Allgäu)	0	2	-100,0%	0	6	-100,0%	2	0	#DIV/0!
Memmingen	1	2	-50,0%	52	0	#DIV/0!	0	0	#DIV/0!
<b>Gesamt</b>	<b>319</b>	<b>346</b>	<b>-7,8%</b>	<b>378</b>	<b>334</b>	<b>13,2%</b>	<b>23</b>	<b>19</b>	<b>21,1%</b>
			#DIV/0!			#DIV/0!			#DIV/0!

## Baugenehmigungen Monatsvergleich Wohnungen

	2017	2016		2017	2016		2017	2016	
August	EFH	EFH	Veränd.	MFH	MFH	Veränd.	NWG	NWG	Veränd.
<b>Zusammenfassung</b>	<b>607</b>	<b>581</b>	<b>-6,1%</b>	<b>511</b>	<b>671</b>	<b>18,8%</b>	<b>23</b>	<b>8</b>	<b>-11,1%</b>

<b>Oberfranken</b>	EFH	EFH	Veränd.	MFH	MFH	Veränd.	NWG	NWG	Veränd.
Bamberg	26	33	-21,2%	0	18	-100,0%	1	1	0,0%
Bamberg-Stadt	3	2	50,0%	0	0	#DIV/0!	0	0	#DIV/0!
Bayreuth	28	16	75,0%	0	0	#DIV/0!	0	0	#DIV/0!
Bayreuth-Stadt	4	2	100,0%	20	0	#DIV/0!	1	0	#DIV/0!
Coburg	12	22	-45,5%	12	0	#DIV/0!	0	0	#DIV/0!
Coburg-Stadt	2	3	-33,3%	4	0	#DIV/0!	0	0	#DIV/0!
Forchheim	14	15	-6,7%	0	6	-100,0%	0	0	#DIV/0!
Hof	8	6	33,3%	0	0	#DIV/0!	0	0	#DIV/0!
Hof-Stadt	0	0	#DIV/0!	0	0	#DIV/0!	0	0	#DIV/0!
Kronach	3	3	0,0%	0	0	#DIV/0!	1	0	#DIV/0!
Kulmbach	9	11	-18,2%	0	0	#DIV/0!	0	0	#DIV/0!
Lichtenfels	14	6	133,3%	38	0	#DIV/0!	0	0	#DIV/0!
Wunsiedel	3	3	0,0%	0	0	#DIV/0!	0	0	#DIV/0!
<b>Gesamt</b>	<b>126</b>	<b>122</b>	<b>3,3%</b>	<b>74</b>	<b>24</b>	<b>208,3%</b>	<b>3</b>	<b>1</b>	<b>200,0%</b>

	2017	2016		2017	2016		2017	2016	
<b>Mittelfranken</b>	EFH	EFH	Veränd.	MFH	MFH	Veränd.	NWG	NWG	Veränd.
Ansbach	46	12	283,3%	44	5	780,0%	0	0	#DIV/0!
Ansbach-Stadt	0	0	#DIV/0!	14	0	#DIV/0!	0	0	#DIV/0!
Erlangen	0	4	-100,0%	12	3	300,0%	0	0	#DIV/0!
Erlangen-Höchststadt	23	84	-72,6%	82	20	310,0%	0	2	-100,0%
Fürth	19	24	-20,8%	0	91	-100,0%	2	0	#DIV/0!
Fürth-Stadt	10	5	100,0%	6	35	-82,9%	0	0	#DIV/0!
Nürnberg (Stadt)	9	29	-69,0%	53	332	-84,0%	4	0	#DIV/0!
Nürnberger Land	29	31	-6,5%	15	36	-58,3%	0	2	-100,0%
Neustadt / Aisch	45	7	542,9%	18	3	500,0%	4	0	#DIV/0!
Roth	34	24	41,7%	4	24	-83,3%	1	0	#DIV/0!
Schwabach	1	4	-75,0%	0	0	#DIV/0!	1	0	#DIV/0!
Weißenburg-Gunzenh.	22	27	-18,5%	0	0	#DIV/0!	0	0	#DIV/0!
<b>Gesamt</b>	<b>238</b>	<b>251</b>	<b>-5,2%</b>	<b>248</b>	<b>549</b>	<b>-54,8%</b>	<b>12</b>	<b>4</b>	<b>200,0%</b>

	2017	2016		2017	2016		2017	2016	
<b>Unterfranken</b>	EFH	EFH	Veränd.	MFH	MFH	Veränd.	NWG	NWG	Veränd.
Aschaffenburg	18	32	-43,8%	13	4	225,0%	0	1	-100,0%
Bad Kissingen	16	11	45,5%	0	0	#DIV/0!	0	0	#DIV/0!
Rhön-Grabfeld	39	24	62,5%	23	7	228,6%	1	0	#DIV/0!
Haßberge	15	23	-34,8%	5	16	-68,8%	0	0	#DIV/0!
Kitzingen	21	24	-12,5%	9	7	28,6%	0	0	#DIV/0!
Miltenberg	20	18	11,1%	17	12	41,7%	1	1	0,0%
Main-Spessart	20	10	100,0%	5	0	#DIV/0!	0	0	#DIV/0!
Schweinfurt	28	22	27,3%	0	0	#DIV/0!	6	0	#DIV/0!
Würzburg	36	27	33,3%	23	23	0,0%	0	1	-100,0%
Aschaffenburg (Stadt)	2	3	-33,3%	0	10	-100,0%	0	0	#DIV/0!
Schweinfurt (Stadt)	1	7	-85,7%	94	19	394,7%	0	0	#DIV/0!
Würzburg (Stadt)	27	7	285,7%	0	0	#DIV/0!	0	0	#DIV/0!
<b>Gesamt</b>	<b>243</b>	<b>208</b>	<b>16,8%</b>	<b>189</b>	<b>98</b>	<b>92,9%</b>	<b>8</b>	<b>3</b>	<b>166,7%</b>

# Baugenehmigungen Monatsvergleich Niederbayern + Oberbayern + Oberpfalz

August	2017	2016	Veränd.	2017	2016	Veränd.	2017	2016	Veränd.
	EFH	EFH		MFH	MFH		NWG	NWG	
<b>Zusammenfassung</b> (Obb./Ndb./Opf.)	<b>1387</b>	<b>1257</b>	<b>10,3%</b>	<b>2594</b>	<b>2455</b>	<b>5,7%</b>	<b>52</b>	<b>27</b>	<b>92,6%</b>

<b>Niederbayern</b>	EFH	EFH	Veränd.	MFH	MFH	Veränd.	NWG	NWG	Veränd.
Deggendorf	32	29	10,3%	36	20	80,0%	4	0	#DIV/0!
Dingolfing-Landau	52	26	100,0%	49	40	22,5%	0	0	#DIV/0!
Freyung-Grafenau	27	18	50,0%	0	0	#DIV/0!	0	0	#DIV/0!
Kelheim	24	42	-42,9%	10	38	-73,7%	1	0	#DIV/0!
Landshut	61	40	52,5%	9	0	#DIV/0!	1	0	#DIV/0!
Landshut-Stadt	0	4	-100,0%	0	210	-100,0%	0	1	-100,0%
Passau	55	59	-6,8%	8	28	-71,4%	0	1	-100,0%
Passau-Stadt	8	11	-27,3%	17	10	70,0%	0	0	#DIV/0!
Regen	17	19	-10,5%	5	32	-84,4%	0	0	#DIV/0!
Rottal-Inn	46	33	39,4%	24	14	71,4%	0	1	-100,0%
Straubing-Bogen	25	48	-47,9%	4	26	-84,6%	1	0	#DIV/0!
Straubing-Stadt	3	8	-62,5%	69	0	#DIV/0!	0	1	-100,0%
<b>Gesamt</b>	<b>350</b>	<b>337</b>	<b>3,9%</b>	<b>231</b>	<b>418</b>	<b>-44,7%</b>	<b>7</b>	<b>4</b>	<b>75,0%</b>

<b>Oberbayern</b>	2017	2016	Veränd.	2017	2016	Veränd.	2017	2016	Veränd.
	EFH	EFH		MFH	MFH		NWG	NWG	
Altötting	11	17	-35,3%	33	8	312,5%	2	0	#DIV/0!
Bad Tölz-Wolfratshausen	35	8	337,5%	59	21	181,0%	0	1	-100,0%
Berchtesgadener Land	12	11	9,1%	39	4	875,0%	0	1	-100,0%
Dachau	25	28	-10,7%	36	25	44,0%	1	0	#DIV/0!
Ebersberg	38	10	280,0%	18	0	#DIV/0!	1	0	#DIV/0!
Eichstätt	71	47	51,1%	39	0	#DIV/0!	0	2	-100,0%
Erding	17	33	-48,5%	18	9	100,0%	1	0	#DIV/0!
Freising	28	61	-54,1%	60	47	27,7%	1	4	-75,0%
Fürstenfeldbruck	29	48	-39,6%	49	16	206,3%	4	0	#DIV/0!
Garmisch-Partenkirchen	7	5	40,0%	17	0	#DIV/0!	0	0	#DIV/0!
Ingolstadt-Stadt	28	20	40,0%	110	65	69,2%	1	0	#DIV/0!
Landsberg a.Lech	22	43	-48,8%	18	0	#DIV/0!	0	1	-100,0%
Miesbach	21	15	40,0%	19	19	0,0%	6	0	#DIV/0!
Mühldorf a.Inn	21	42	-50,0%	3	60	-95,0%	0	1	-100,0%
München	56	41	36,6%	120	105	14,3%	0	0	#DIV/0!
München-Stadt	129	74	74,3%	1179	1054	11,9%	10	0	#DIV/0!
Neuburg-Schrobenhausen	30	39	-23,1%	14	33	-57,6%	0	0	#DIV/0!
Pfaffenhofen a.d.Ilm	60	39	53,8%	55	108	-49,1%	6	0	#DIV/0!
Rosenheim	35	30	16,7%	42	69	-39,1%	0	9	-100,0%
Rosenheim-Stadt	7	5	40,0%	9	17	-47,1%	0	0	#DIV/0!
Starnberg	42	26	61,5%	33	26	26,9%	3	2	50,0%
Traunstein	28	28	0,0%	58	31	87,1%	4	0	#DIV/0!
Weilheim-Schongau	21	6	250,0%	10	9	11,1%	1	0	#DIV/0!
<b>Gesamt</b>	<b>773</b>	<b>676</b>	<b>14,3%</b>	<b>2038</b>	<b>1726</b>	<b>18,1%</b>	<b>41</b>	<b>21</b>	<b>95,2%</b>

<b>Oberpfalz</b>	2017	2016	Veränd.	2017	2016	Veränd.	2017	2016	Veränd.
	EFH	EFH		MFH	MFH		NWG	NWG	
Amberg-Stadt	2	2	0,0%	0	8	-100,0%	0	0	#DIV/0!
Amberg-Weizsach	40	21	90,5%	16	4	300,0%	0	1	-100,0%
Cham	35	34	2,9%	41	21	95,2%	3	0	#DIV/0!
Neumarkt i.d.OPf.	47	74	-36,5%	79	21	276,2%	0	0	#DIV/0!
Neustadt a.d.Waldnaab	26	15	73,3%	0	13	-100,0%	0	0	#DIV/0!
Regensburg	52	23	126,1%	25	34	-26,5%	0	0	#DIV/0!
Regensburg-Stadt	18	8	125,0%	104	170	-38,8%	0	0	#DIV/0!
Schwandorf	30	61	-50,8%	60	40	50,0%	1	1	0,0%
Tirschenreuth	10	6	66,7%	0	0	#DIV/0!	0	0	#DIV/0!
Weiden i.d.OPf.-Stadt	4	0	#DIV/0!	0	0	#DIV/0!	0	0	#DIV/0!
<b>Gesamt</b>	<b>264</b>	<b>244</b>	<b>8,2%</b>	<b>325</b>	<b>311</b>	<b>4,5%</b>	<b>4</b>	<b>2</b>	<b>100%</b>

## Baugenehmigungen Monatsvergleich

August

	2017	2016		2017	2016		2017	2016	
Schwaben	EFH	EFH	Veränd.	MFH	MFH	Veränd.	NWG	NWG	Veränd.
Aichach-Friedberg	41	32	28,1%	16	10	60,0%	0	0	#DIV/0!
Augsburg	47	81	-42,0%	30	52	-42,3%	4	1	300,0%
Augsburg (Stadt)	8	2	300,0%	123	3	4000,0%	0	0	#DIV/0!
Dillingen a.d.Donau	21	27	-22,2%	5	21	-76,2%	0	5	-100,0%
Günzburg	26	43	-39,5%	17	25	-32,0%	0	1	-100,0%
Neu-Ulm	40	28	42,9%	3	19	-84,2%	1	3	-66,7%
Lindau (Bodensee)	6	10	-40,0%	11	15	-26,7%	2	0	#DIV/0!
Ostallgäu	34	28	21,4%	31	17	82,4%	2	0	#DIV/0!
Unterallgäu	17	43	-60,5%	40	15	166,7%	0	1	-100,0%
Donau-Ries	19	26	-26,9%	29	0	#DIV/0!	8	4	100,0%
Oberallgäu	43	20	115,0%	3	37	-91,9%	4	4	0,0%
Kaufbeuren	16	2	700,0%	18	114	-84,2%	0	0	#DIV/0!
Kempten (Allgäu)	0	2	-100,0%	0	6	-100,0%	2	0	#DIV/0!
Memmingen	1	2	-50,0%	52	0	#DIV/0!	0	0	#DIV/0!
<b>Gesamt</b>	<b>319</b>	<b>346</b>	<b>-7,8%</b>	<b>378</b>	<b>334</b>	<b>13,2%</b>	<b>23</b>	<b>19</b>	<b>21,1%</b>
			#DIV/0!			#DIV/0!			#DIV/0!

## Baugenehmigungen Monatsvergleich Wohnungen

	2017	2016		2017	2016		2017	2016	
August	EFH	EFH	Veränd.	MFH	MFH	Veränd.	NWG	NWG	Veränd.
<b>Zusammenfassung</b>	<b>607</b>	<b>581</b>	<b>-6,1%</b>	<b>511</b>	<b>671</b>	<b>18,8%</b>	<b>23</b>	<b>8</b>	<b>-11,1%</b>

<b>Oberfranken</b>	EFH	EFH	Veränd.	MFH	MFH	Veränd.	NWG	NWG	Veränd.
Bamberg	26	33	-21,2%	0	18	-100,0%	1	1	0,0%
Bamberg-Stadt	3	2	50,0%	0	0	#DIV/0!	0	0	#DIV/0!
Bayreuth	28	16	75,0%	0	0	#DIV/0!	0	0	#DIV/0!
Bayreuth-Stadt	4	2	100,0%	20	0	#DIV/0!	1	0	#DIV/0!
Coburg	12	22	-45,5%	12	0	#DIV/0!	0	0	#DIV/0!
Coburg-Stadt	2	3	-33,3%	4	0	#DIV/0!	0	0	#DIV/0!
Forchheim	14	15	-6,7%	0	6	-100,0%	0	0	#DIV/0!
Hof	8	6	33,3%	0	0	#DIV/0!	0	0	#DIV/0!
Hof-Stadt	0	0	#DIV/0!	0	0	#DIV/0!	0	0	#DIV/0!
Kronach	3	3	0,0%	0	0	#DIV/0!	1	0	#DIV/0!
Kulmbach	9	11	-18,2%	0	0	#DIV/0!	0	0	#DIV/0!
Lichtenfels	14	6	133,3%	38	0	#DIV/0!	0	0	#DIV/0!
Wunsiedel	3	3	0,0%	0	0	#DIV/0!	0	0	#DIV/0!
<b>Gesamt</b>	<b>126</b>	<b>122</b>	<b>3,3%</b>	<b>74</b>	<b>24</b>	<b>208,3%</b>	<b>3</b>	<b>1</b>	<b>200,0%</b>

	2017	2016		2017	2016		2017	2016	
<b>Mittelfranken</b>	EFH	EFH	Veränd.	MFH	MFH	Veränd.	NWG	NWG	Veränd.
Ansbach	46	12	283,3%	44	5	780,0%	0	0	#DIV/0!
Ansbach-Stadt	0	0	#DIV/0!	14	0	#DIV/0!	0	0	#DIV/0!
Erlangen	0	4	-100,0%	12	3	300,0%	0	0	#DIV/0!
Erlangen-Höchststadt	23	84	-72,6%	82	20	310,0%	0	2	-100,0%
Fürth	19	24	-20,8%	0	91	-100,0%	2	0	#DIV/0!
Fürth-Stadt	10	5	100,0%	6	35	-82,9%	0	0	#DIV/0!
Nürnberg (Stadt)	9	29	-69,0%	53	332	-84,0%	4	0	#DIV/0!
Nürnberger Land	29	31	-6,5%	15	36	-58,3%	0	2	-100,0%
Neustadt / Aisch	45	7	542,9%	18	3	500,0%	4	0	#DIV/0!
Roth	34	24	41,7%	4	24	-83,3%	1	0	#DIV/0!
Schwabach	1	4	-75,0%	0	0	#DIV/0!	1	0	#DIV/0!
Weißenburg-Gunzenh.	22	27	-18,5%	0	0	#DIV/0!	0	0	#DIV/0!
<b>Gesamt</b>	<b>238</b>	<b>251</b>	<b>-5,2%</b>	<b>248</b>	<b>549</b>	<b>-54,8%</b>	<b>12</b>	<b>4</b>	<b>200,0%</b>

	2017	2016		2017	2016		2017	2016	
<b>Unterfranken</b>	EFH	EFH	Veränd.	MFH	MFH	Veränd.	NWG	NWG	Veränd.
Aschaffenburg	18	32	-43,8%	13	4	225,0%	0	1	-100,0%
Bad Kissingen	16	11	45,5%	0	0	#DIV/0!	0	0	#DIV/0!
Rhön-Grabfeld	39	24	62,5%	23	7	228,6%	1	0	#DIV/0!
Haßberge	15	23	-34,8%	5	16	-68,8%	0	0	#DIV/0!
Kitzingen	21	24	-12,5%	9	7	28,6%	0	0	#DIV/0!
Miltenberg	20	18	11,1%	17	12	41,7%	1	1	0,0%
Main-Spessart	20	10	100,0%	5	0	#DIV/0!	0	0	#DIV/0!
Schweinfurt	28	22	27,3%	0	0	#DIV/0!	6	0	#DIV/0!
Würzburg	36	27	33,3%	23	23	0,0%	0	1	-100,0%
Aschaffenburg (Stadt)	2	3	-33,3%	0	10	-100,0%	0	0	#DIV/0!
Schweinfurt (Stadt)	1	7	-85,7%	94	19	394,7%	0	0	#DIV/0!
Würzburg (Stadt)	27	7	285,7%	0	0	#DIV/0!	0	0	#DIV/0!
<b>Gesamt</b>	<b>243</b>	<b>208</b>	<b>16,8%</b>	<b>189</b>	<b>98</b>	<b>92,9%</b>	<b>8</b>	<b>3</b>	<b>166,7%</b>