



Baugenehmigungen BAYERN

April 2019

Inhalt:

1. Übersicht Baugenehmigungen Bayern (Regierungsbezirke) Wohnbau nach Haustyp (EFH/ZFH und MFH)
2. Diagramm Genehmigungen Wohngebäude nach Monaten
3. Diagramm Genehmigungen Wohnungen nach Monaten
4. Diagramm Wohnungen und Gebäude Wohnbau und Regierungsbezirk kumuliert
5. Diagramm Wohnungen und Gebäude EFH/ZFH und Regierungsbezirk kumuliert
6. Diagramm Wohnungen und Gebäude MFH und Regierungsbezirk kumuliert
7. Genehmigungen nach Sektor (Wohnbau oder Nichtwohnbau)
8. Baugenehmigungen nach Bezirken und Landkreisen Monat
9. Baugenehmigungen nach Bezirken und Landkreisen kumuliert

Quelle: Landesamt für Statistik, München (aufbereitet von: ZVB – Ziegelvertrieb Bayern GmbH)

Übersicht



April	Baugenehmigung Wohnungen								
	EFH/ZFH			MFH			Gesamt		
	2019	2018	z. VJ	2019	2018	z. VJ	2019	2018	z. VJ
Bayern	2.241	2.309	-2,9%	3.423	3.779	-9,4%	5.664	6.088	-7,0%
Oberbayern	669	811	-17,5%	1820	2088	-12,8%	2489	2899	-14,1%
Niederbayern	256	335	-23,6%	354	330	7,3%	610	665	-8,3%
Oberpfalz	239	269	-11,2%	124	257	-51,8%	363	526	-31,0%
Oberfranken	145	177	-18,1%	173	97	78,4%	318	274	16,1%
Mittelfranken	242	220	10,0%	344	209	64,6%	586	429	36,6%
Unterfranken	232	187	24,1%	178	284	-37,3%	410	471	-13,0%
Schwaben	458	310	47,7%	430	514	-16,3%	888	824	7,8%

Jan. - April kumuliert	Baugenehmigung Wohnungen								
	EFH/ZFH			MFH (inkl. Wohnheime)			Gesamt		
	2019	2018	z. VJ	2019	2018	z. VJ	2019	2018	z. VJ
Bayern	8.156	8.500	-4,0%	11.213	12.137	-7,6%	19.369	20.637	-6,1%
Oberbayern	2.567	2.702	-5,0%	5.520	6.879	-19,8%	8.087	9.581	-15,6%
Niederbayern	1.179	1.270	-7,2%	1.138	800	42,3%	2.317	2.070	11,9%
Oberpfalz	910	976	-6,8%	778	874	-11,0%	1.688	1.850	-8,8%
Oberfranken	541	603	-10,3%	462	341	35,5%	1.003	944	6,3%
Mittelfranken	867	966	-10,2%	1.259	948	32,8%	2.126	1.914	11,1%
Unterfranken	754	705	7,0%	780	631	23,6%	1.534	1.336	14,8%
Schwaben	1.338	1.278	4,7%	1.276	1.664	-23,3%	2.614	2.942	-11,1%

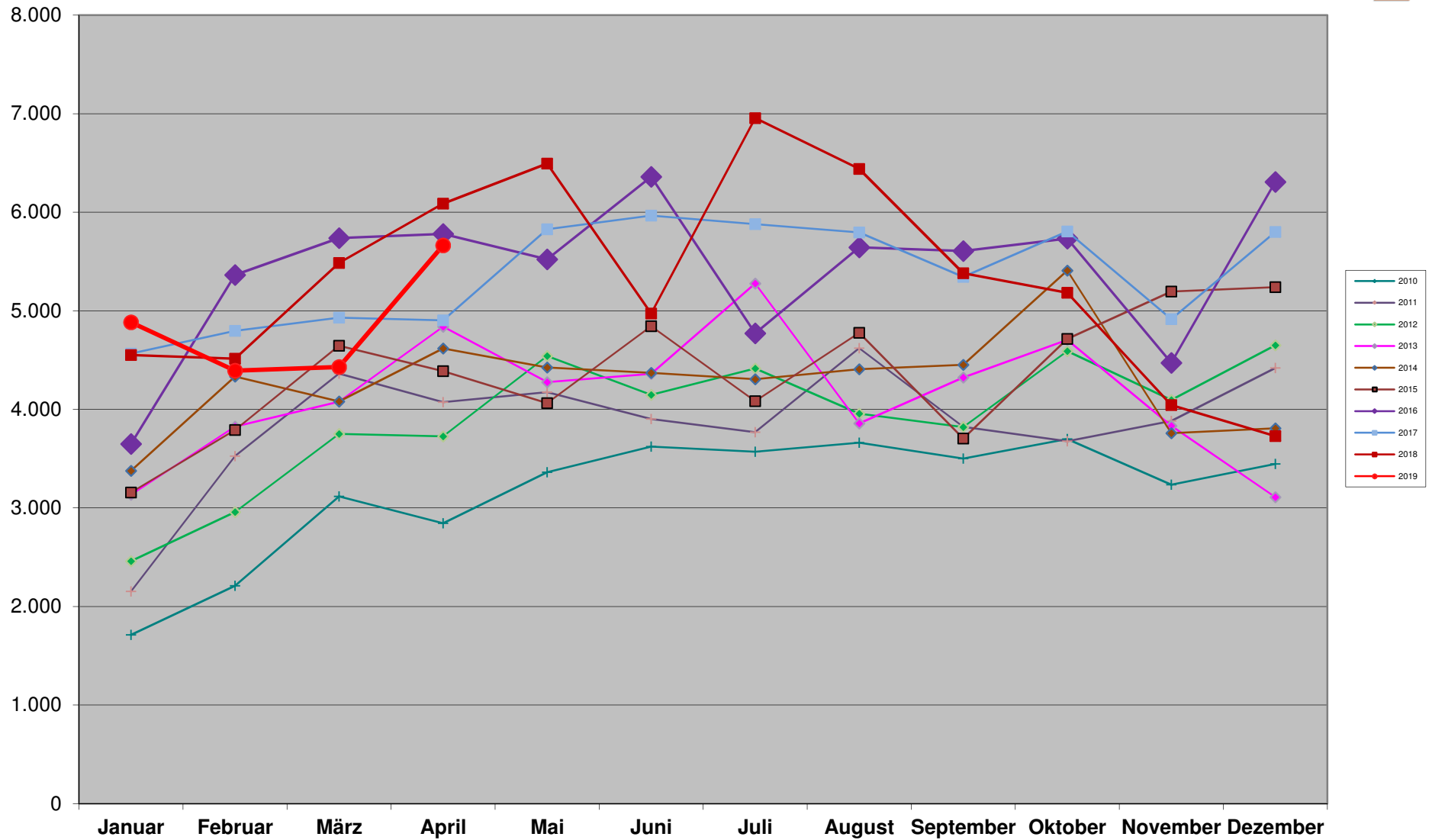
Übersicht



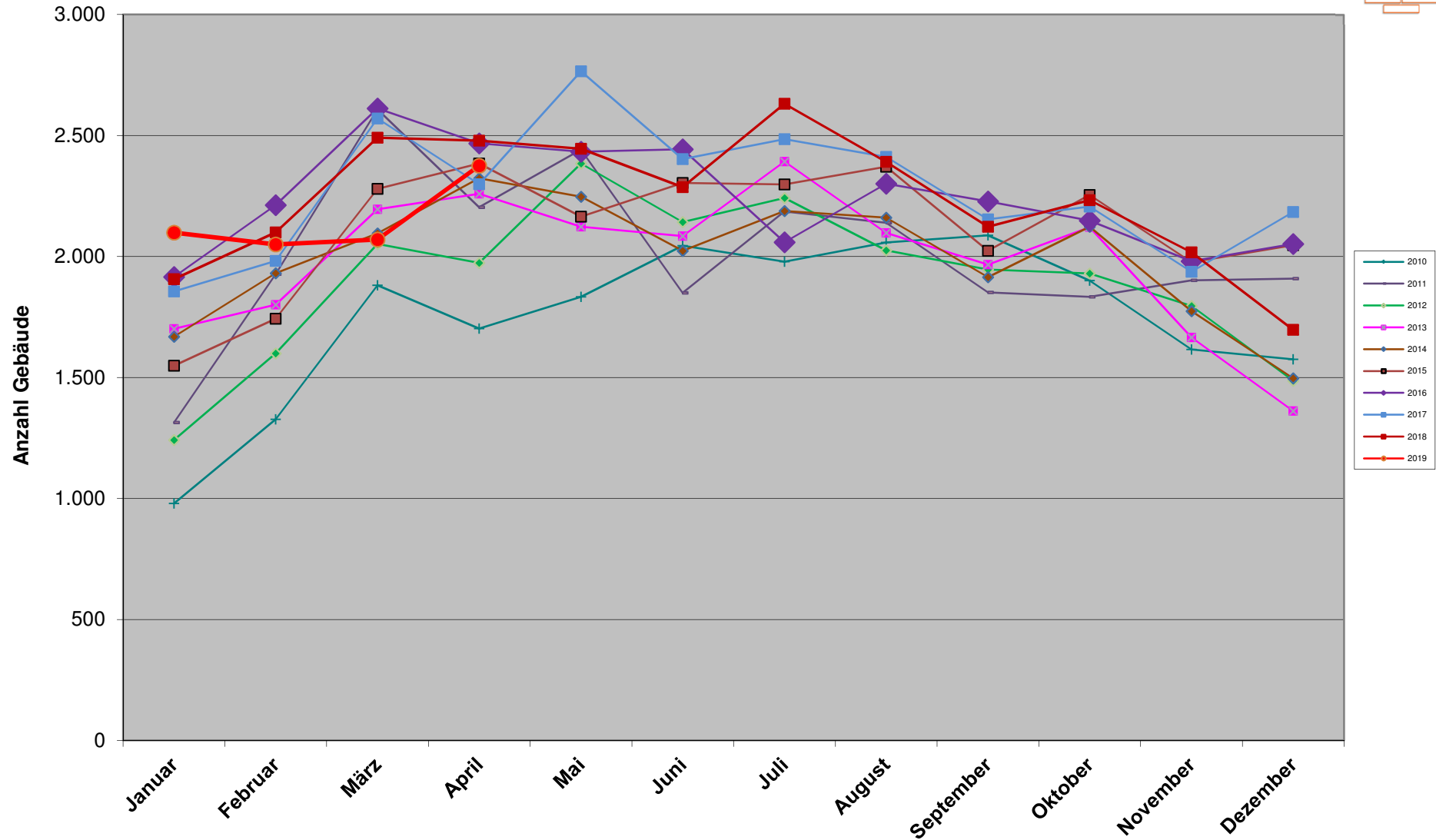
April	Baugenehmigung Gebäude								
	EFH/ZFH			MFH			Gesamt		
	2019	2018	z. VJ	2019	2018	z. VJ	2019	2018	z. VJ
Bayern	2.022	2.074	-2,5%	353	404	-12,6%	2.375	2.478	-4,2%
Oberbayern	588	723	-18,7%	181	216	-16,2%	769	939	-18,1%
Niederbayern	230	297	-22,6%	34	42	-19,0%	264	339	-22,1%
Oberpfalz	217	246	-11,8%	17	28	-39,3%	234	274	-14,6%
Oberfranken	136	165	-17,6%	20	10	100,0%	156	175	-10,9%
Mittelfranken	229	204	12,3%	35	30	16,7%	264	234	12,8%
Unterfranken	209	168	24,4%	20	29	-31,0%	229	197	16,2%
Schwaben	413	271	52,4%	46	49	-6,1%	459	320	43,4%

Jan. - April kumuliert	Baugenehmigung Gebäude								
	EFH/ZFH			MFH (inkl. Wohnheime)			Gesamt		
	2019	2018	z. VJ	2019	2018	z. VJ	2019	2018	z. VJ
Bayern	7.400	7.673	-3,6%	1.193	1.301	-8,3%	8.593	8.974	-4,2%
Oberbayern	2.284	2.396	-4,7%	562	680	-17,4%	2.846	3.076	-7,5%
Niederbayern	1.075	1.159	-7,2%	125	102	22,5%	1.200	1.261	-4,8%
Oberpfalz	838	881	-4,9%	91	110	-17,3%	929	991	-6,3%
Oberfranken	504	562	-10,3%	51	44	15,9%	555	606	-8,4%
Mittelfranken	820	903	-9,2%	125	116	7,8%	945	1.019	-7,3%
Unterfranken	684	635	7,7%	83	73	13,7%	767	708	8,3%
Schwaben	1.195	1.137	5,1%	156	176	-11,4%	1.351	1.313	2,9%

Baugenehmigungen Bayern Wohnungen

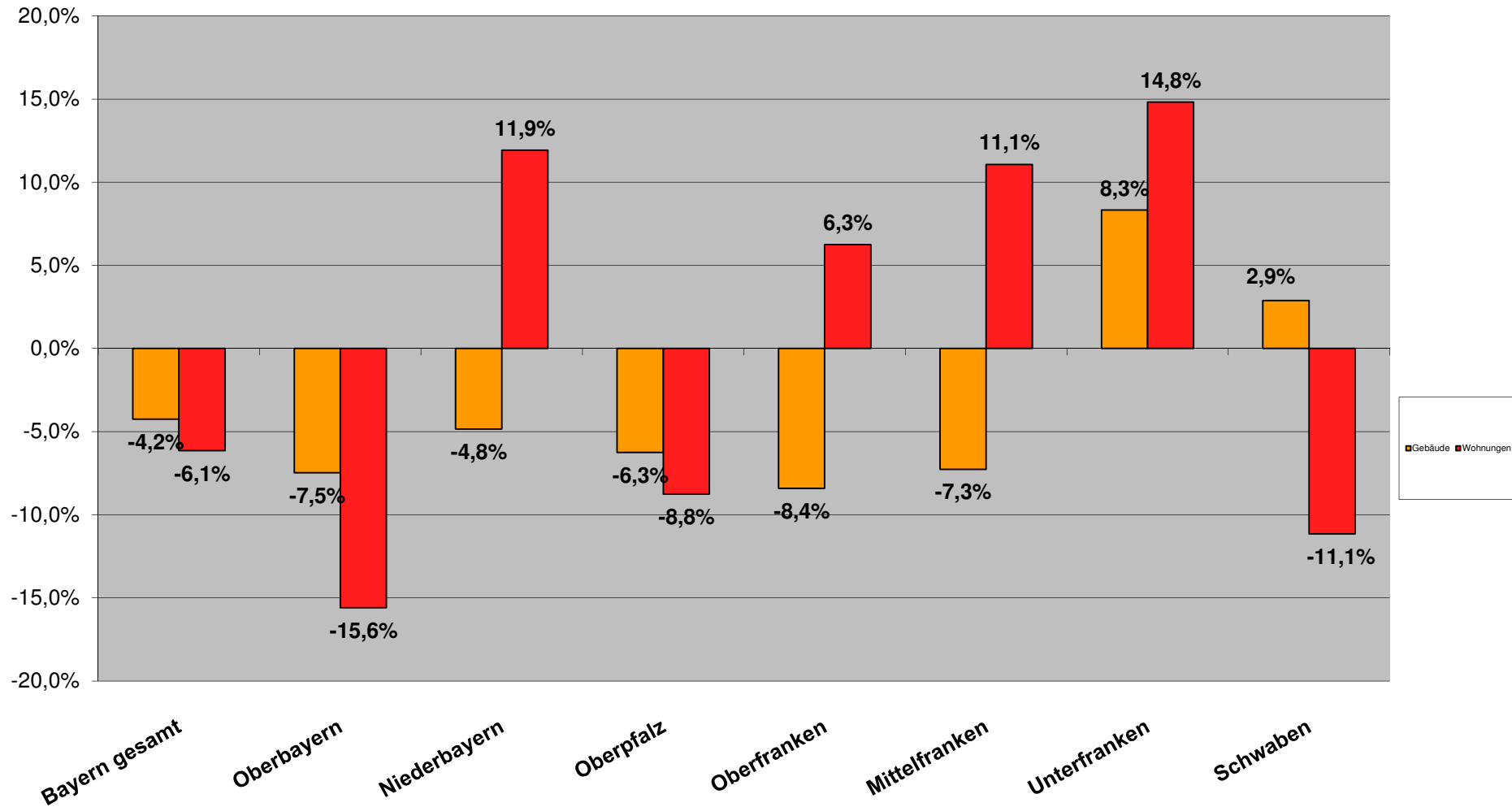


Baugenehmigungen Bayern Wohngebäude



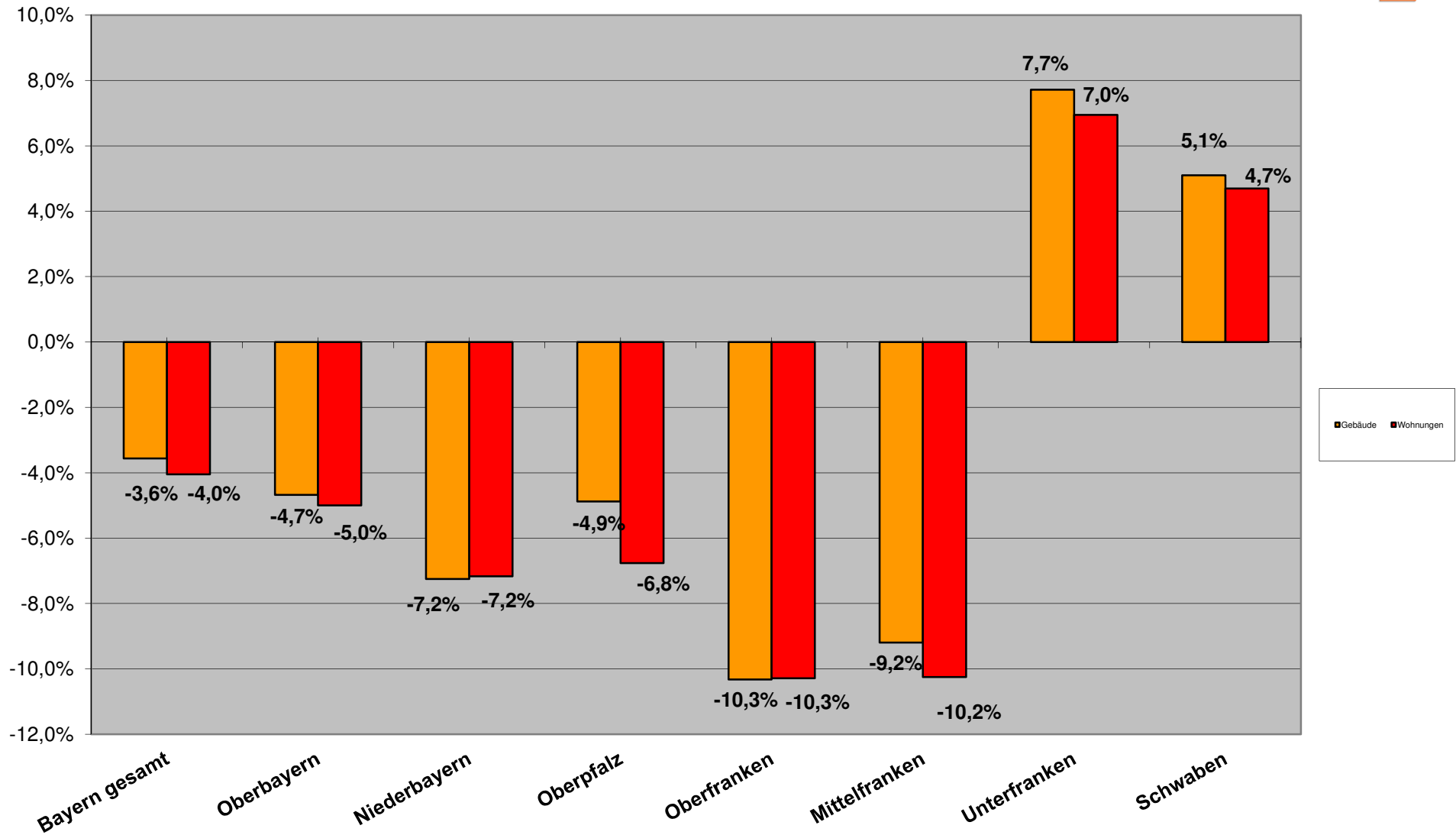
Entwicklung Baugenehmigungen kum. 2019

Wohnbau (EFH/ZFH und MFH)

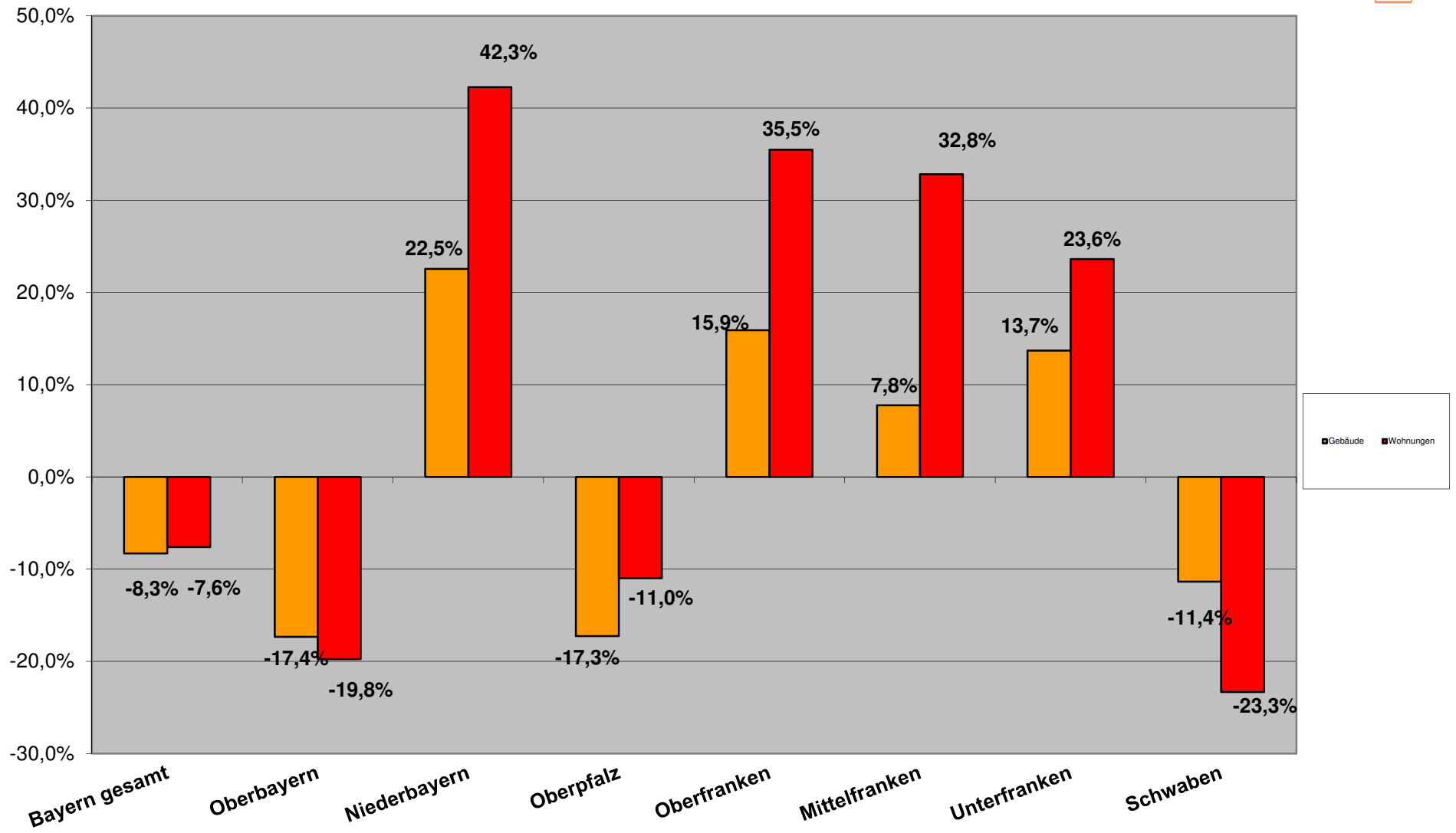


Entwicklung Baugenehmigungen kum. 2019

EFH/ZFH Wohnungsbau



Entwicklung Baugenehmigungen kum. 2019
Mehrfamilienwohnbau



Berichtszeitraum	Errichtung neuer Gebäude								Wohnungen insgesamt 2)
	Wohnbau 1)				Nicht-Wohnbau				
	Gebäude	Rauminhalt	Wohnungen	Veranschlagte Kosten der Bauwerke	Gebäude	Rauminhalt	Nutzfläche	Veranschlagte Kosten der Bauwerke	
Anzahl	1 000 m³	Anzahl	1 000 EUR	Anzahl	1 000 m³	100 m²	1 000 EUR	Anzahl	

1) Einschl. Wohnheime. - 2) In Wohn- und Nichtwohngebäuden einschl. Baumaßnahmen an bestehenden Gebäuden.

Jan. - April

2019	8.593	12.140	19.369	4.570.966	2.231	14.178	22.148	2.704.151	22.622
2018	8.974	12.439	20.637	4.599.209	2.540	19.328	27.500	3.584.069	23.802
2017	8.705	11.699	19.196	4.074.603	2.210	13.296	20.013	2.267.208	22.222
2016	9.206	12.291	20.530	4.086.961	2.614	17.627	25.068	2.813.883	23.449
2015	7.954	10.237	15.980	3.266.658	2.274	13.661	20.863	2.237.416	18.659
2014	8.017	10.466	16.407	3.167.431	2.774	17.035	24.287	2.180.528	18.319
2013	7.955	10.207	15.875	2.973.203	2.605	15.114	22.451	2.079.961	17.604
2012	6.865	8.538	12.898	2.480.785	2.639	14.701	21.273	1.841.428	15.103
2011	8.051	9.713	14.114	2.720.306	2.857	15.918	23.663	2.178.553	16.053
2010	5.889	7.025	9.880	1.848.730	2.925	13.414	19.439	1.568.942	11.166
2009	5.308	6.554	9.397	1.666.342	2.428	13.528	19.996	1.796.039	10.655
2008	5.754	6.943	9.636	1.725.687	2.713	16.443	23.199	1.641.041	11.345
2007	6.287	7.215	10.241	1.729.684	2.319	13.545	20.776	1.538.577	11.857

Veränderung Jan. - April 2019 zu

2018	-4,2%	-2,4%	-6,1%	-0,6%	-12,2%	-26,6%	-19,5%	-24,6%	-5,0%
2017	-1,3%	3,8%	0,9%	12,2%	1,0%	6,6%	10,7%	19,3%	1,8%
2016	-6,7%	-1,2%	-5,7%	11,8%	-14,7%	-19,6%	-11,6%	-3,9%	-3,5%
2015	8,0%	18,6%	21,2%	39,9%	-1,9%	3,8%	6,2%	20,9%	21,2%
2014	7,2%	16,0%	18,1%	44,3%	-19,6%	-16,8%	-8,8%	24,0%	23,5%
2013	8,0%	18,9%	22,0%	53,7%	-14,4%	-6,2%	-1,3%	30,0%	28,5%
2012	25,2%	42,2%	50,2%	84,3%	-15,5%	-3,6%	4,1%	46,9%	49,8%
2011	6,7%	25,0%	37,2%	68,0%	-21,9%	-10,9%	-6,4%	24,1%	40,9%
2010	45,9%	72,8%	96,0%	147,2%	-23,7%	5,7%	13,9%	72,4%	102,6%
2009	61,9%	85,2%	106,1%	174,3%	-8,1%	4,8%	10,8%	50,6%	112,3%
2008	49,3%	74,9%	101,0%	164,9%	-17,8%	-13,8%	-4,5%	64,8%	99,4%
2007	36,7%	68,3%	89,1%	164,3%	-3,8%	4,7%	6,6%	75,8%	90,8%

Monat April 2019 zu

2018	-4,2%	-2,6%	-7,0%	1,2%	-17,4%	-31,2%	-20,0%	-39,1%	-6,1%
2017	3,3%	15,0%	15,5%	25,8%	-4,7%	-4,6%	2,2%	-0,3%	18,9%
2016	-3,7%	2,2%	-2,0%	17,7%	-20,9%	-11,3%	-0,7%	14,1%	2,7%
2015	-0,4%	15,4%	29,1%	39,8%	-4,6%	32,3%	27,6%	71,9%	26,0%
2014	2,2%	16,5%	22,7%	48,1%	-26,9%	-1,4%	-4,7%	43,9%	29,9%
2013	5,1%	14,3%	17,1%	52,2%	-24,7%	0,0%	12,0%	45,3%	26,4%
2012	20,4%	41,2%	52,0%	88,0%	-20,8%	4,7%	17,1%	66,4%	59,0%
2011	7,8%	25,9%	39,1%	73,8%	-28,2%	-11,4%	0,2%	30,5%	49,8%
2010	39,5%	75,1%	99,2%	154,5%	-35,1%	2,5%	15,7%	135,0%	110,5%
2009	93,1%	113,7%	131,8%	215,9%	2,6%	-9,4%	-1,0%	20,2%	139,3%
2008	38,8%	68,6%	105,7%	161,5%	-31,0%	-25,2%	-16,1%	54,0%	107,2%
2007	46,2%	85,1%	115,9%	191,5%	-8,0%	-9,6%	-6,1%	57,4%	117,0%

Baugenehmigungen Monatsvergleich Niederbayern + Oberbayern + Oberpfalz

April	2019	2018	Veränd.	2019	2018	Veränd.	2019	2018	Veränd.
	EFH	EFH		MFH	MFH		NWG	NWG	
Zusammenfassung (Obb./Ndb./Opf.)	1164	1415	-17,7%	2298	2675	-14,1%	100	160	-37,5%

Niederbayern	EFH	EFH	Veränd.	MFH	MFH	Veränd.	NWG	NWG	Veränd.
Deggendorf	18	30	-40,0%	0	42	-100,0%	0	0	
Dingolfing-Landau	16	31	-48,4%	0	15	-100,0%	1	0	
Freyung-Grafenau	15	27	-44,4%	0	0		0	0	
Kelheim	24	40	-40,0%	33	10	230,0%	1	0	
Landshut	25	24	4,2%	0	57	-100,0%	1	0	
Landshut-Stadt	9	4	125,0%	23	6	283,3%	1	0	
Passau	40	70	-42,9%	54	51	5,9%	3	1	200,0%
Passau-Stadt	14	2	600,0%	38	6	533,3%	0	0	
Regen	26	16	62,5%	0	22	-100,0%	1	0	
Rottal-Inn	22	32	-31,3%	9	35	-74,3%	0	0	
Straubing-Bogen	38	53	-28,3%	6	78	-92,3%	0	0	
Straubing-Stadt	9	6	50,0%	191	8	2287,5%	3	0	
Gesamt	256	335	-23,6%	354	330	7,3%	11	1	1000,0%

Oberbayern	2019	2018	Veränd.	2019	2018	Veränd.	2019	2018	Veränd.
	EFH	EFH		MFH	MFH		NWG	NWG	
Altötting	14	12	16,7%	119	15	693,3%	0	0	
Bad Tölz-Wolfratshausen	29	29	0,0%	19	11	72,7%	4	3	33,3%
Berchtesgadener Land	10	3	233,3%	15	31	-51,6%	0	3	-100,0%
Dachau	31	32	-3,1%	31	50	-38,0%	0	0	
Ebersberg	10	20	-50,0%	7	12	-41,7%	4	0	
Eichstätt	39	67	-41,8%	10	33	-69,7%	1	1	0,0%
Erding	33	21	57,1%	53	16	231,3%	0	0	
Freising	22	29	-24,1%	40	252	-84,1%	0	5	-100,0%
Fürstenfeldbruck	22	38	-42,1%	14	79	-82,3%	2	1	100,0%
Garmisch-Partenkirchen	10	15	-33,3%	0	22	-100,0%	0	0	
Ingolstadt-Stadt	28	18	55,6%	53	41	29,3%	0	0	
Landsberg a.Lech	32	25	28,0%	0	40	-100,0%	1	0	
Miesbach	13	18	-27,8%	30	69	-56,5%	1	12	-91,7%
Mühldorf a.Inn	27	22	22,7%	56	146	-61,6%	1	1	0,0%
München	71	70	1,4%	51	71	-28,2%	15	0	
München-Stadt	79	102	-22,5%	1093	1000	9,3%	10	119	-91,6%
Neuburg-Schrobenhausen	29	47	-38,3%	38	15	153,3%	0	1	-100,0%
Pfaffenhofen a.d.Ilm	40	51	-21,6%	25	9	177,8%	3	1	200,0%
Rosenheim	55	67	-17,9%	45	116	-61,2%	3	3	0,0%
Rosenheim-Stadt	8	5	60,0%	11	0		0	0	
Sarnberg	42	35	20,0%	82	16	412,5%	1	0	
Traunstein	2	36	-94,4%	19	21	-9,5%	2	3	-33,3%
Weilheim-Schongau	23	49	-53,1%	9	23	-60,9%	2	6	-66,7%
Gesamt	669	811	-17,5%	1820	2088	-12,8%	50	159	-68,6%

Oberpfalz	2019	2018	Veränd.	2019	2018	Veränd.	2019	2018	Veränd.
	EFH	EFH		MFH	MFH		NWG	NWG	
Amberg-Stadt	7	6	16,7%	0	0		0	0	
Amberg-Sulzbach	20	21	-4,8%	0	0		2	0	
Cham	47	33	42,4%	13	12	8,3%	1	0	
Neumarkt i.d.OPf.	29	18	61,1%	12	0		0	0	
Neustadt a.d.Waldnaab	10	26	-61,5%	11	21	-47,6%	0	0	
Regensburg	64	55	16,4%	9	55	-83,6%	18	0	
Regensburg-Stadt	7	49	-85,7%	40	77	-48,1%	18	0	
Schwandorf	29	43	-32,6%	33	66	-50,0%	0	0	
Tirschenreuth	23	15	53,3%	3	18	-83,3%	0	0	
Weiden i.d.OPf.-Stadt	3	3	0,0%	3	8	-62,5%	0	0	
Gesamt	239	269	-11,2%	124	257	-51,8%	39	0	

Baugenehmigungen Monatsvergleich

April

	2019	2018		2019	2018		2019	2018	
Schwaben	EFH	EFH	Veränd.	MFH	MFH	Veränd.	NWG	NWG	Veränd.
Aichach-Friedberg	59	21	181,0%	74	19	289,5%	3	0	
Augsburg	28	38	-26,3%	18	43	-58,1%	1	3	-66,7%
Augsburg (Stadt)	12	16	-25,0%	26	18	44,4%	0	1	-100,0%
Dillingen a.d.Donau	18	24	-25,0%	0	23	-100,0%	0	0	
Günzburg	61	28	117,9%	18	14	28,6%	0	0	
Neu-Ulm	56	37	51,4%	46	179	-74,3%	0	0	
Lindau (Bodensee)	19	6	216,7%	78	15	420,0%	0	0	
Ostallgäu	55	24	129,2%	8	30	-73,3%	1	3	-66,7%
Unterallgäu	64	41	56,1%	40	40	0,0%	3	3	0,0%
Donau-Ries	37	45	-17,8%	0	40	-100,0%	1	0	
Oberallgäu	33	27	22,2%	26	15	73,3%	3	1	200,0%
Kaufbeuren	7	2	250,0%	0	78	-100,0%	0	0	
Kempton (Allgäu)	4	0		51	0		0	0	
Memmingen	5	1	400,0%	45	0		0	0	
Gesamt	458	310	47,7%	430	514	-16,3%	12	11	9,1%

Baugenehmigungen Monatsvergleich Wohnungen

	2019	2018		2019	2018		2019	2018	
April	EFH	EFH	Veränd.	MFH	MFH	Veränd.	NWG	NWG	Veränd.
Zusammenfassung	619	584	6,0%	695	590	17,8%	20	57	-64,9%

Oberfranken	EFH		Veränd.	MFH		Veränd.	NWG		Veränd.
Bamberg	23	37	-37,8%	8	0		0	0	
Bamberg-Stadt	3	1	200,0%	0	0		0	0	
Bayreuth	32	30	6,7%	48	48	0,0%	0	1	-100,0%
Bayreuth-Stadt	5	3	66,7%	35	14	150,0%	0	0	
Coburg	15	20	-25,0%	21	0		0	0	
Coburg-Stadt	5	6	-16,7%	7	0		0	0	
Forchheim	22	36	-38,9%	12	13	-7,7%	0	0	
Hof	13	9	44,4%	0	0		0	0	
Hof-Stadt	1	2	-50,0%	0	0		0	0	
Kronach	5	5	0,0%	0	0		0	0	
Kulmbach	10	4	150,0%	0	0		0	0	
Lichtenfels	6	14	-57,1%	0	0		0	0	
Wunsiedel	5	10	-50,0%	42	22	90,9%	4	0	
Gesamt	145	177	-18,1%	173	97	78,4%	4	1	300,0%

	2019	2018		2019	2018		2019	2018	
Mittelfranken	EFH	EFH	Veränd.	MFH	MFH	Veränd.	NWG	NWG	Veränd.
Ansbach	45	30	50,0%	54	33	63,6%	0	0	
Ansbach-Stadt	10	0		41	0		0	0	
Erlangen	4	6	-33,3%	9	11	-18,2%	0	0	
Erlangen-Höchstadt	23	35	-34,3%	17	24	-29,2%	0	1	-100,0%
Fürth	27	15	80,0%	52	6	766,7%	0	0	
Fürth-Stadt	3	12	-75,0%	20	12	66,7%	0	1	-100,0%
Nürnberg (Stadt)	4	17	-76,5%	56	80	-30,0%	1	1	0,0%
Nürnberger Land	30	35	-14,3%	60	11	445,5%	0	0	
Neustadt / Aisch	29	17	70,6%	3	9	-66,7%	0	0	
Roth	32	32	0,0%	17	6	183,3%	0	0	
Schwabach	2	9	-77,8%	11	5	120,0%	0	0	
Weißenburg-Gunzenh.	33	12	175,0%	4	12	-66,7%	1	1	0,0%
Gesamt	242	220	10,0%	344	209	64,6%	2	4	-50,0%

	2019	2018		2019	2018		2019	2018	
Unterfranken	EFH	EFH	Veränd.	MFH	MFH	Veränd.	NWG	NWG	Veränd.
Aschaffenburg	32	20	60,0%	23	50	-54,0%	1	0	
Bad Kissingen	20	8	150,0%	0	3	-100,0%	0	1	-100,0%
Rhön-Grabfeld	25	21	19,0%	12	4	200,0%	10	1	900,0%
Haßberge	24	23	4,3%	0	0		0	48	-100,0%
Kitzingen	21	17	23,5%	0	11	-100,0%	1	0	
Miltenberg	11	16	-31,3%	0	8	-100,0%	0	0	
Main-Spessart	29	19	52,6%	3	81	-96,3%	0	0	
Schweinfurt	24	17	41,2%	3	0		0	0	
Würzburg	38	35	8,6%	31	90	-65,6%	2	2	0,0%
Aschaffenburg (Stadt)	6	5	20,0%	100	10	900,0%	0	0	
Schweinfurt (Stadt)	1	3	-66,7%	6	22	-72,7%	0	0	
Würzburg (Stadt)	1	3	-66,7%	0	5	-100,0%	0	0	
Gesamt	232	187	24,1%	178	284	-37,3%	14	52	-73,1%

Baugenehmigungen kumuliert zum April Niederbayern + Oberbayern + Oberpfalz

Wohnungen April kumuliert	2019			2018			2019			2018		
	EFH	EFH	Veränd.	MFH	MFH	Veränd.	NWG	NWG	Veränd.	NWG	NWG	Veränd.
Zusammenfassung (Obb./Ndb./Opf.)	4656	4948	-5,9%	7436	8553	-13,1%	337	366	-7,9%			

Niederbayern	EFH	EFH	Veränd.	MFH	MFH	Veränd.	NWG	NWG	Veränd.
Deggendorf	101	120	-15,8%	152	64	137,5%	0	2	-100,0%
Dingolfing-Landau	97	120	-19,2%	6	62	-90,3%	3	1	200,0%
Freyung-Grafenau	94	74	27,0%	39	10	290,0%	0	0	
Kelheim	112	151	-25,8%	117	99	18,2%	4	0	
Landshut	147	141	4,3%	23	64	-64,1%	4	2	100,0%
Landshut-Stadt	20	24	-16,7%	175	44	297,7%	1	0	
Passau	202	197	2,5%	154	138	11,6%	3	5	-40,0%
Passau-Stadt	38	11	245,5%	81	6	1250,0%	0	0	
Regen	70	52	34,6%	3	37	-91,9%	2	0	
Rottal-Inn	123	147	-16,3%	73	98	-25,5%	1	1	0,0%
Straubing-Bogen	142	202	-29,7%	21	113	-81,4%	1	15	-93,3%
Straubing-Stadt	33	31	6,5%	294	65	352,3%	3	2	50,0%
Gesamt	1179	1270	-7,2%	1138	800	42,3%	22	28	-21,4%

Oberbayern	2019			2018			2019			2018		
	EFH	EFH	Veränd.	MFH	MFH	Veränd.	NWG	NWG	Veränd.	NWG	NWG	Veränd.
Altötting	85	76	11,8%	215	93	131,2%	2	2	0,0%			
Bad Tölz-Wolfratshausen	91	82	11,0%	198	117	69,2%	16	3	433,3%			
Berchtesgadener Land	29	29	0,0%	132	65	103,1%	12	3	300,0%			
Dachau	107	111	-3,6%	102	122	-16,4%	4	21	-81,0%			
Ebersberg	96	94	2,1%	264	47	461,7%	4	3	33,3%			
Eichstätt	173	191	-9,4%	43	89	-51,7%	5	15	-66,7%			
Erding	121	99	22,2%	131	123	6,5%	3	1	200,0%			
Freising	154	143	7,7%	173	525	-67,0%	11	5	120,0%			
Fürstenfeldbruck	90	142	-36,6%	117	157	-25,5%	5	13	-61,5%			
Garmisch-Partenkirchen	21	29	-27,6%	50	34	47,1%	0	1	-100,0%			
Ingolstadt-Stadt	71	58	22,4%	152	185	-17,8%	17	28	-39,3%			
Landsberg a. Lech	119	117	1,7%	14	147	-90,5%	3	8	-62,5%			
Miesbach	91	52	75,0%	73	108	-32,4%	5	15	-66,7%			
Mühldorf a. Inn	106	111	-4,5%	163	183	-10,9%	2	3	-33,3%			
München	230	216	6,5%	318	384	-17,2%	35	9	288,9%			
München-Stadt	286	311	-8,0%	2650	3818	-30,6%	101	157	-35,7%			
Neuburg-Schrobenhausen	80	119	-32,8%	65	45	44,4%	1	3	-66,7%			
Pfaffenhofen a.d. Ilm	121	161	-24,8%	95	137	-30,7%	5	6	-16,7%			
Rosenheim	169	200	-15,5%	197	257	-23,3%	6	4	50,0%			
Rosenheim-Stadt	28	16	75,0%	38	7	442,9%	2	0				
Sarnberg	121	115	5,2%	154	114	35,1%	23	2	1050,0%			
Traunstein	78	110	-29,1%	96	72	33,3%	2	7	-71,4%			
Weilheim-Schongau	100	120	-16,7%	80	50	60,0%	4	12	-66,7%			
Gesamt	2567	2702	-5,0%	5520	6879	-19,8%	268	321	-16,5%			

Oberpfalz	2019			2018			2019			2018		
	EFH	EFH	Veränd.	MFH	MFH	Veränd.	NWG	NWG	Veränd.	NWG	NWG	Veränd.
Amberg-Stadt	16	14	14,3%	14	0		0	0				
Amberg-Sulzbach	69	62	11,3%	6	23	-73,9%	2	0				
Cham	148	134	10,4%	56	80	-30,0%	1	5	-80,0%			
Neumarkt i.d. OPf.	150	147	2,0%	90	76	18,4%	1	0				
Neustadt a.d. Waldnaab	57	109	-47,7%	21	111	-81,1%	0	4	-100,0%			
Regensburg	247	222	11,3%	154	138	11,6%	21	8	162,5%			
Regensburg-Stadt	30	74	-59,5%	252	164	53,7%	18	0				
Schwandorf	142	150	-5,3%	167	231	-27,7%	1	0				
Tirschenreuth	47	60	-21,7%	6	18	-66,7%	0	0				
Weiden i.d. OPf.-Stadt	4	4	0,0%	12	33	-63,6%	3	0				
Gesamt	910	976	-6,8%	778	874	-11,0%	47	17	176,5%			

Baugenehmigungen kumuliert

April kumuliert

Schwaben

	2019	2018		2019	2018		2019	2018	
	EFH	EFH	Veränd.	MFH	MFH	Veränd.	NWG	NWG	Veränd.
Aichach-Friedberg	119	116	2,6%	129	94	37,2%	6	3	100,0%
Augsburg	130	206	-36,9%	143	246	-41,9%	3	7	-57,1%
Augsburg (Stadt)	29	48	-39,6%	217	249	-12,9%	0	1	-100,0%
Dillingen a.d.Donau	87	87	0,0%	55	29	89,7%	8	1	700,0%
Günzburg	158	148	6,8%	99	140	-29,3%	3	0	
Neu-Ulm	166	98	69,4%	132	311	-57,6%	2	1	100,0%
Lindau (Bodensee)	49	34	44,1%	105	51	105,9%	0	0	
Ostallgäu	115	115	0,0%	41	62	-33,9%	3	3	0,0%
Unterallgäu	154	162	-4,9%	90	139	-35,3%	6	7	-14,3%
Donau-Ries	155	112	38,4%	39	68	-42,6%	1	0	
Oberallgäu	97	103	-5,8%	101	132	-23,5%	14	5	180,0%
Kaufbeuren	33	32	3,1%	6	95	-93,7%	1	0	
Kempten (Allgäu)	14	1	1300,0%	60	12	400,0%	0	0	
Memmingen	32	16	100,0%	59	36	63,9%	0	0	
Gesamt	1338	1278	4,7%	1276	1664	-23,3%	47	28	67,9%

Baugenehmigungen kumuliert Wohnungen

	2019	2018		2019	2018		2019	2018	
April kumuliert	EFH	EFH	Veränd.	MFH	MFH	Veränd.	NWG	NWG	Veränd.
Zusammenfassung	2162	2274	-4,9%	2501	1920	30,3%	45	71	-36,6%

Oberfranken			Veränd.			Veränd.			Veränd.
Bamberg	113	129	-12,4%	30	9	233,3%	0	1	-100,0%
Bamberg-Stadt	26	8	225,0%	104	37	181,1%	0	0	
Bayreuth	90	97	-7,2%	48	69	-30,4%	1	3	-66,7%
Bayreuth-Stadt	21	12	75,0%	82	71	15,5%	0	0	
Coburg	49	56	-12,5%	49	0		6	0	
Coburg-Stadt	14	25	-44,0%	7	23	-69,6%	0	0	
Forchheim	78	122	-36,1%	18	31	-41,9%	0	3	-100,0%
Hof	28	30	-6,7%	22	4	450,0%	0	1	-100,0%
Hof-Stadt	4	3	33,3%	11	0		0	0	
Kronach	21	27	-22,2%	16	39	-59,0%	0	0	
Kulmbach	39	21	85,7%	12	19	-36,8%	0	1	-100,0%
Lichtenfels	34	38	-10,5%	21	17	23,5%	0	0	
Wunsiedel	24	35	-31,4%	42	22	90,9%	5	0	
Gesamt	541	603	-10,3%	462	341	35,5%	12	9	33,3%

Mittelfranken	2019	2018		2019	2018		2019	2018	
	EFH	EFH	Veränd.	MFH	MFH	Veränd.	NWG	NWG	Veränd.
Ansbach	109	153	-28,8%	89	106	-16,0%	1	0	
Ansbach-Stadt	14	4	250,0%	71	0		0	1	-100,0%
Erlangen	18	22	-18,2%	39	18	116,7%	0	0	
Erlangen-Höchstadt	163	132	23,5%	83	36	130,6%	1	2	-50,0%
Fürth	87	65	33,8%	116	131	-11,5%	1	0	
Fürth-Stadt	9	20	-55,0%	229	39	487,2%	0	1	-100,0%
Nürnberg (Stadt)	57	93	-38,7%	277	358	-22,6%	1	1	0,0%
Nürnberger Land	93	153	-39,2%	121	57	112,3%	2	1	100,0%
Neustadt / Aisch	87	105	-17,1%	31	80	-61,3%	0	0	
Roth	129	118	9,3%	121	26	365,4%	2	0	
Schwabach	8	27	-70,4%	46	10	360,0%	0	1	-100,0%
Weißenburg-Gunzenh.	93	74	25,7%	36	87	-58,6%	3	1	200,0%
Gesamt	867	966	-10,2%	1259	948	32,8%	11	8	37,5%

Unterfranken	2019	2018		2019	2018		2019	2018	
	EFH	EFH	Veränd.	MFH	MFH	Veränd.	NWG	NWG	Veränd.
Aschaffenburg	95	100	-5,0%	161	66	143,9%	1	0	
Bad Kissingen	53	51	3,9%	15	22	-31,8%	0	1	-100,0%
Rhön-Grabfeld	72	47	53,2%	40	21	90,5%	11	1	1000,0%
Haßberge	68	72	-5,6%	0	0		1	49	-98,0%
Kitzingen	82	71	15,5%	26	29	-10,3%	1	1	0,0%
Miltenberg	58	55	5,5%	70	35	100,0%	3	0	
Main-Spessart	77	72	6,9%	14	104	-86,5%	0	0	
Schweinfurt	85	80	6,3%	12	25	-52,0%	2	0	
Würzburg	128	128	0,0%	127	121	5,0%	3	2	50,0%
Aschaffenburg	19	11	72,7%	113	51	121,6%	0	0	
Schweinfurt	5	6	-16,7%	149	41	263,4%	0	0	
Würzburg	12	12	0,0%	53	116	-54,3%	0	0	
Gesamt	754	705	7,0%	780	631	23,6%	22	54	-59,3%