

Baugenehmigungen BAYERN

Mai 2019

Inhalt:

1. Übersicht Baugenehmigungen Bayern (Regierungsbezirke) Wohnbau nach Haustyp (EFH/ZFH und MFH)
2. Diagramm Genehmigungen Wohngebäude nach Monaten
3. Diagramm Genehmigungen Wohnungen nach Monaten
4. Diagramm Wohnungen und Gebäude Wohnbau und Regierungsbezirk kumuliert
5. Diagramm Wohnungen und Gebäude EFH/ZFH und Regierungsbezirk kumuliert
6. Diagramm Wohnungen und Gebäude MFH und Regierungsbezirk kumuliert
7. Genehmigungen nach Sektor (Wohnbau oder Nichtwohnbau)
8. Baugenehmigungen nach Bezirken und Landkreisen Monat
9. Baugenehmigungen nach Bezirken und Landkreisen kumuliert

Quelle: Landesamt für Statistik, München (aufbereitet von: ZVB – Ziegelvertrieb Bayern GmbH)

Übersicht



Mai	Baugenehmigung Wohnungen								
	EFH/ZFH			MFH			Gesamt		
	2019	2018	z. VJ	2019	2018	z. VJ	2019	2018	z. VJ
Bayern	2.303	2.304	0,0%	3.323	4.189	-20,7%	5.626	6.493	-13,4%
Oberbayern	725	681	6,5%	1692	1838	-7,9%	2417	2519	-4,0%
Niederbayern	378	297	27,3%	261	372	-29,8%	639	669	-4,5%
Oberpfalz	257	353	-27,2%	357	834	-57,2%	614	1187	-48,3%
Oberfranken	143	150	-4,7%	148	78	89,7%	291	228	27,6%
Mittelfranken	244	268	-9,0%	209	342	-38,9%	453	610	-25,7%
Unterfranken	217	203	6,9%	81	53	52,8%	298	256	16,4%
Schwaben	339	352	-3,7%	575	672	-14,4%	914	1024	-10,7%

Jan. - Mai kumuliert	Baugenehmigung Wohnungen								
	EFH/ZFH			MFH (inkl. Wohnheime)			Gesamt		
	2019	2018	z. VJ	2019	2018	z. VJ	2019	2018	z. VJ
Bayern	10.459	10.804	-3,2%	14.536	16.326	-11,0%	24.995	27.130	-7,9%
Oberbayern	3.292	3.383	-2,7%	7.212	8.717	-17,3%	10.504	12.100	-13,2%
Niederbayern	1.557	1.567	-0,6%	1.399	1.172	19,4%	2.956	2.739	7,9%
Oberpfalz	1.167	1.329	-12,2%	1.135	1.708	-33,5%	2.302	3.037	-24,2%
Oberfranken	684	753	-9,2%	610	419	45,6%	1.294	1.172	10,4%
Mittelfranken	1.111	1.234	-10,0%	1.468	1.290	13,8%	2.579	2.524	2,2%
Unterfranken	971	908	6,9%	861	684	25,9%	1.832	1.592	15,1%
Schwaben	1.677	1.630	2,9%	1.851	2.336	-20,8%	3.528	3.966	-11,0%

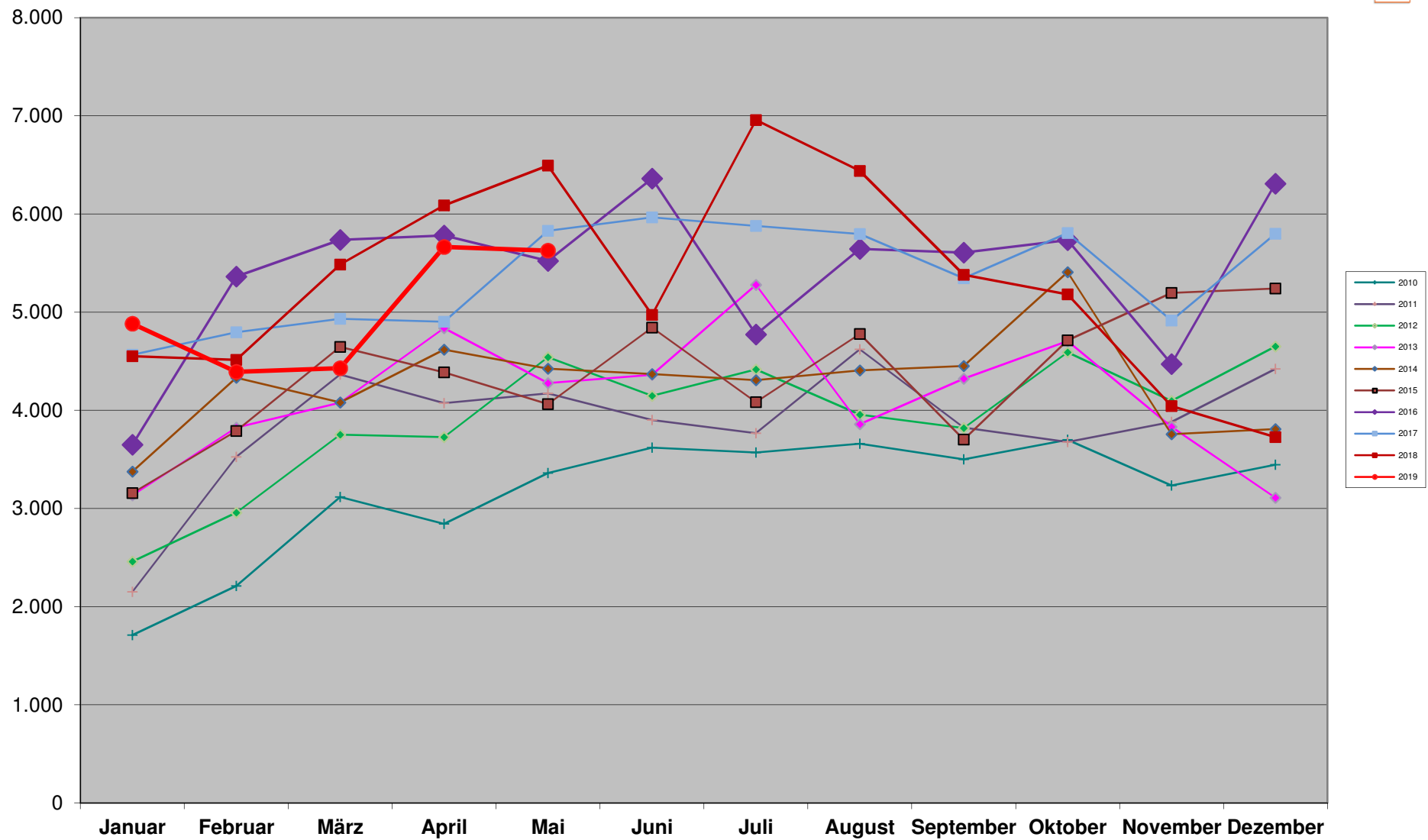
Übersicht



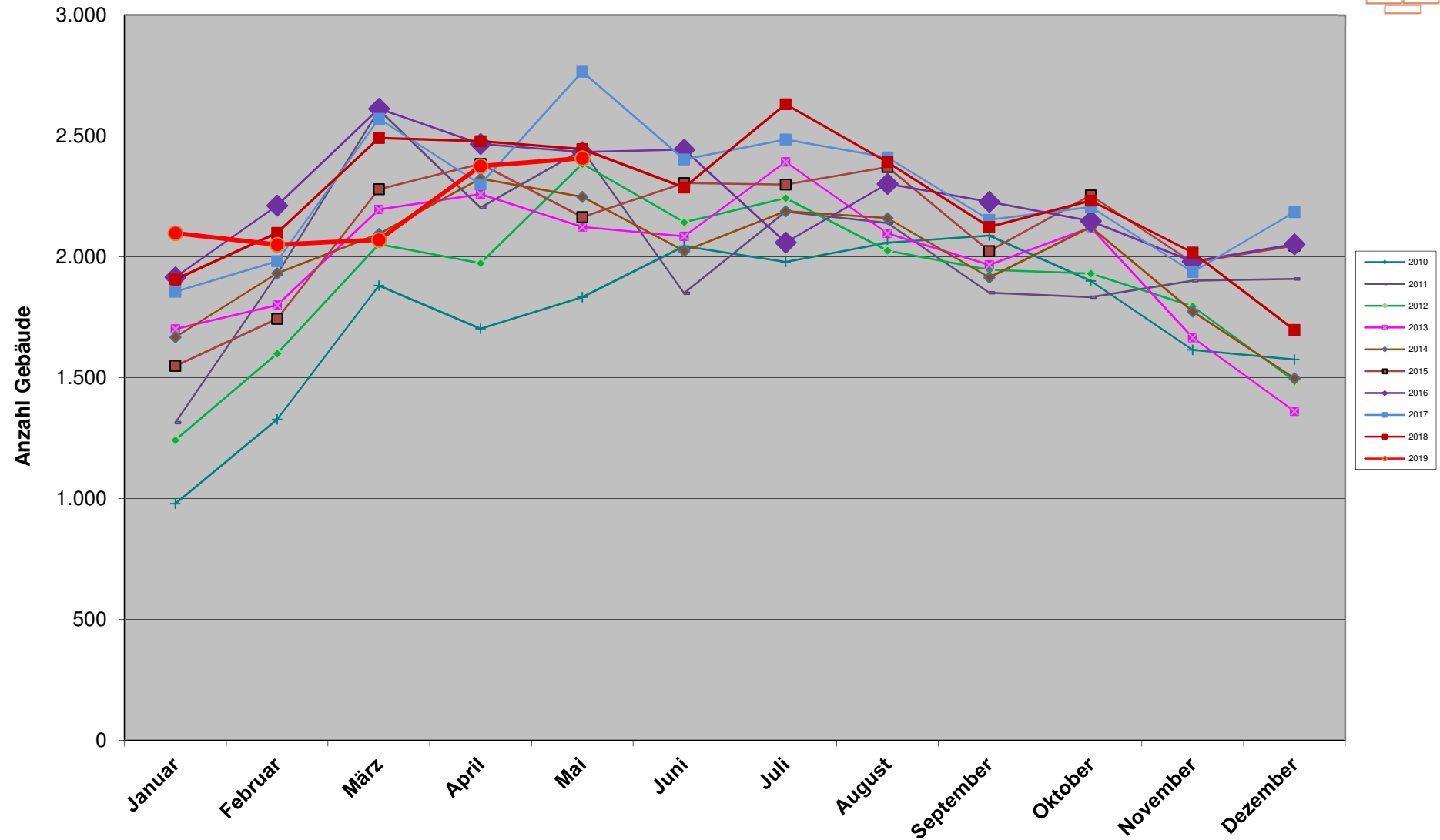
Mai	Baugenehmigung Gebäude								
	EFH/ZFH			MFH			Gesamt		
	2019	2018	z. VJ	2019	2018	z. VJ	2019	2018	z. VJ
Bayern	2.088	2.092	-0,2%	319	353	-9,6%	2.407	2.445	-1,6%
Oberbayern	639	610	4,8%	147	146	0,7%	786	756	4,0%
Niederbayern	342	268	27,6%	34	38	-10,5%	376	306	22,9%
Oberpfalz	231	324	-28,7%	43	37	16,2%	274	361	-24,1%
Oberfranken	135	145	-6,9%	12	12	0,0%	147	157	-6,4%
Mittelfranken	231	242	-4,5%	23	42	-45,2%	254	284	-10,6%
Unterfranken	198	185	7,0%	16	9	77,8%	214	194	10,3%
Schwaben	312	318	-1,9%	44	69	-36,2%	356	387	-8,0%

Jan. - Mai kumuliert	Baugenehmigung Gebäude								
	EFH/ZFH			MFH (inkl. Wohnheime)			Gesamt		
	2019	2018	z. VJ	2019	2018	z. VJ	2019	2018	z. VJ
Bayern	9.488	9.765	-2,8%	1.512	1.654	-8,6%	11.000	11.419	-3,7%
Oberbayern	2.923	3.006	-2,8%	709	826	-14,2%	3.632	3.832	-5,2%
Niederbayern	1.417	1.427	-0,7%	159	140	13,6%	1.576	1.567	0,6%
Oberpfalz	1.069	1.205	-11,3%	134	147	-8,8%	1.203	1.352	-11,0%
Oberfranken	639	707	-9,6%	63	56	12,5%	702	763	-8,0%
Mittelfranken	1.051	1.145	-8,2%	148	158	-6,3%	1.199	1.303	-8,0%
Unterfranken	882	820	7,6%	99	82	20,7%	981	902	8,8%
Schwaben	1.507	1.455	3,6%	200	245	-18,4%	1.707	1.700	0,4%

Baugenehmigungen Bayern Wohnungen

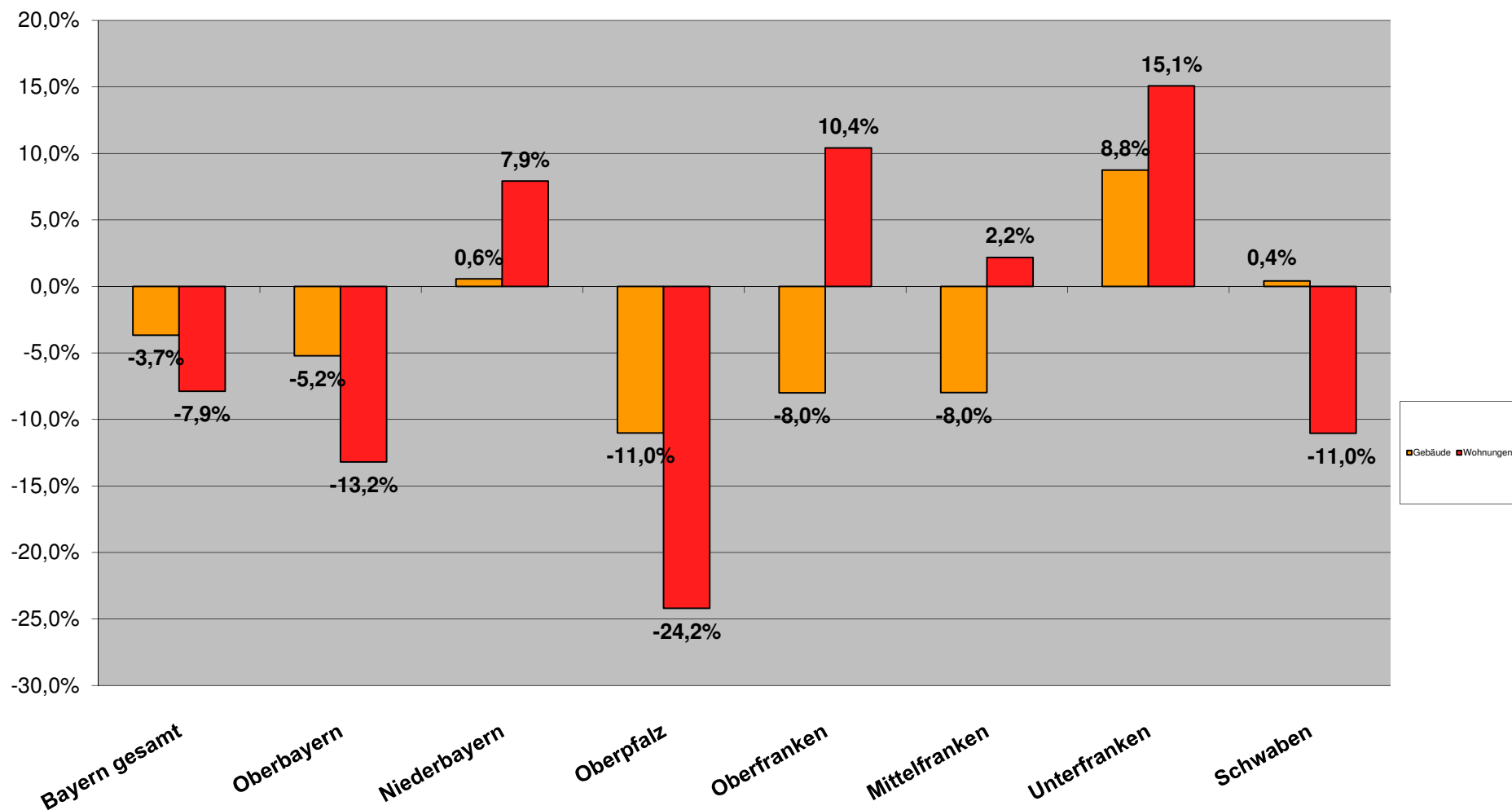


Baugenehmigungen Bayern Wohngebäude

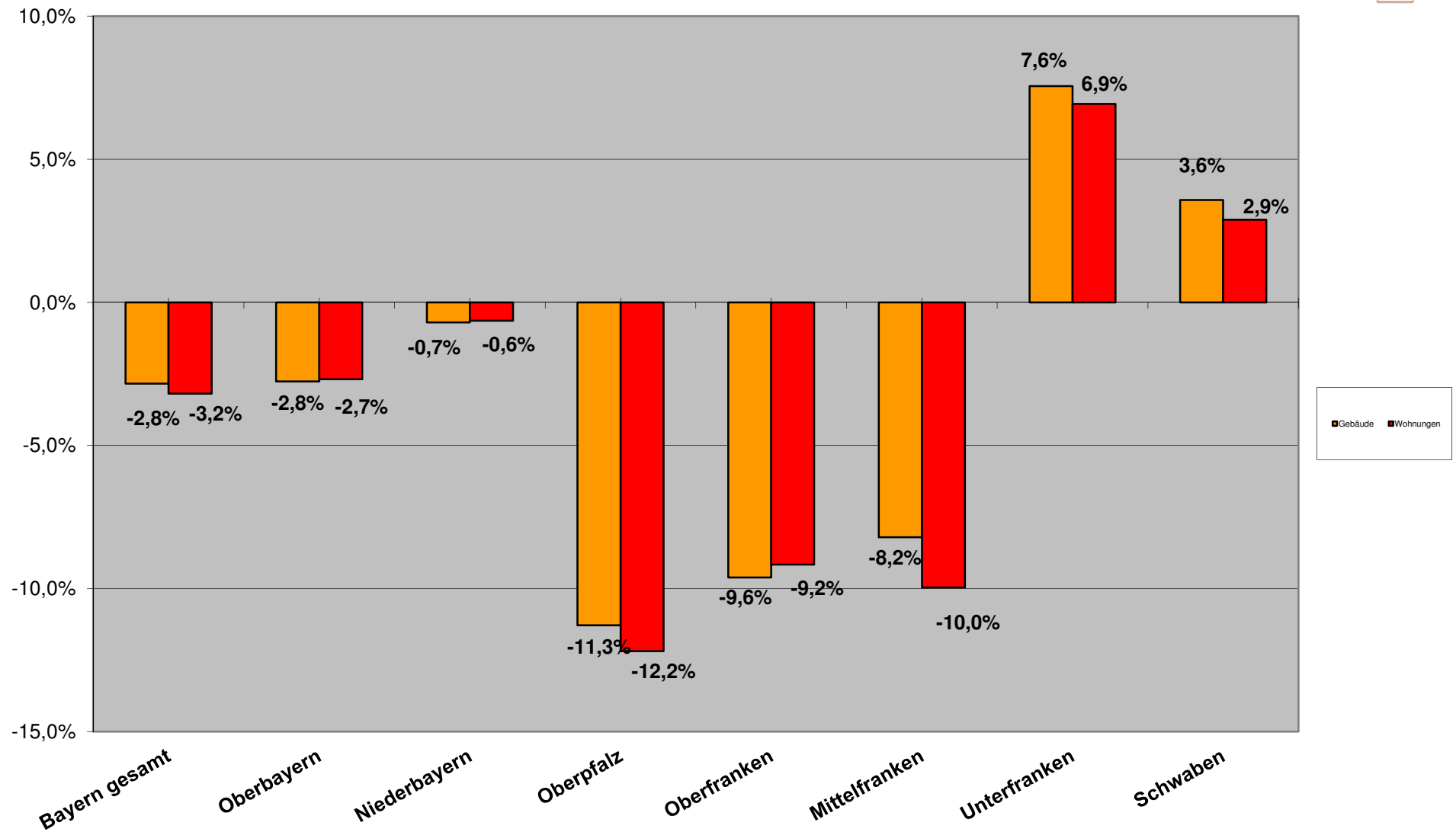


Entwicklung Baugenehmigungen kum. 2019

Wohnbau (EFH/ZFH und MFH)

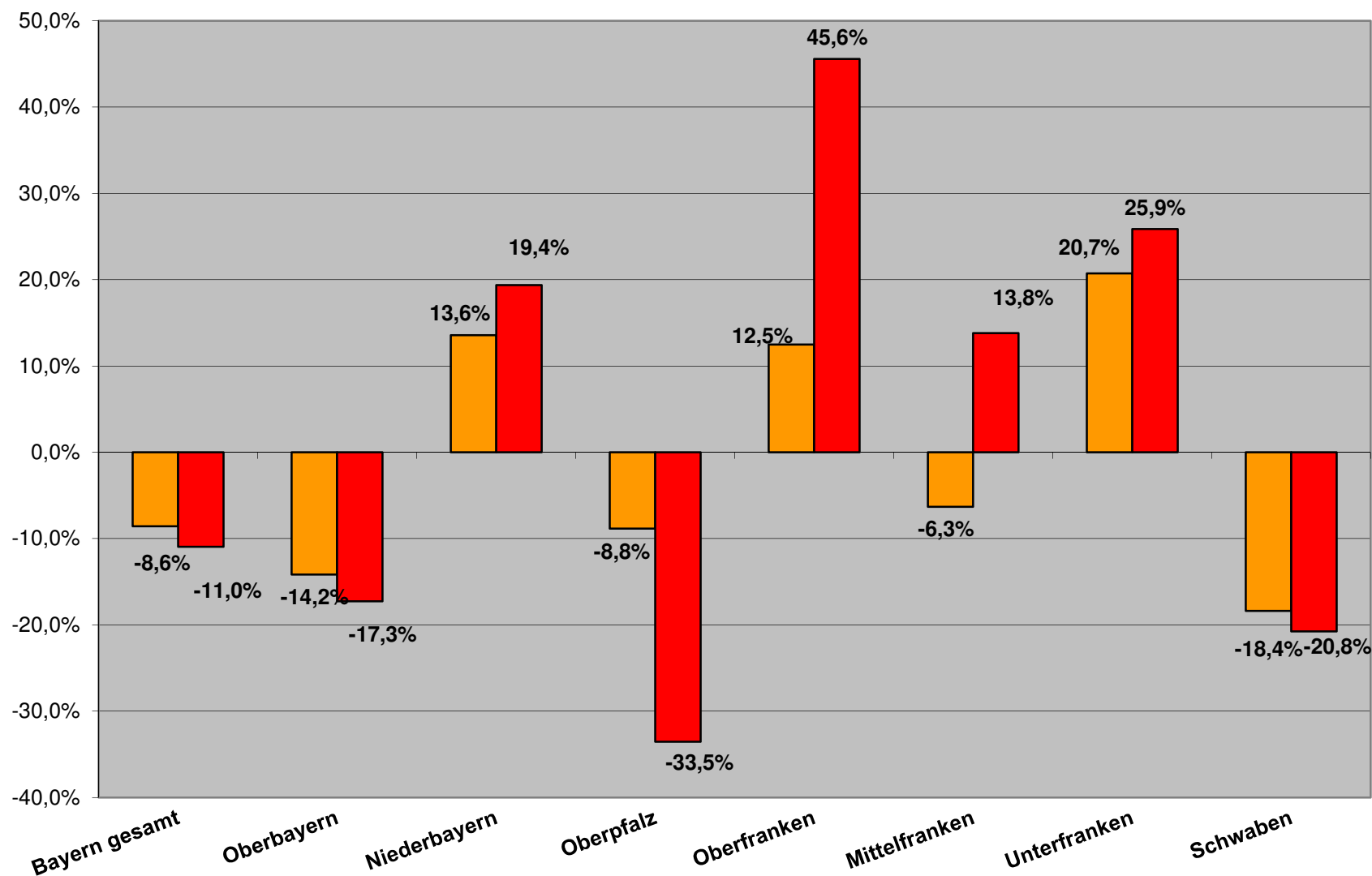


Entwicklung Baugenehmigungen kum. 2019 EFH/ZFH Wohnungsbau



Entwicklung Baugenehmigungen kum. 2019

Mehrfamilienwohnbau



Berichtszeitraum	Errichtung neuer Gebäude							Wohnungen insgesamt 2)	
	Wohnbau 1)				Nicht-Wohnbau				
	Gebäude	Rauminhalt	Wohnungen	Veranschlagte Kosten der Bauwerke	Gebäude	Rauminhalt	Nutzfläche		Veranschlagte Kosten der Bauwerke
	Anzahl	1 000 m³	Anzahl	1 000 EUR	Anzahl	1 000 m³	100 m²		1 000 EUR
								Anzahl	

1) Einschl. Wohnheime. - 2) In Wohn- und Nichtwohngebäuden einschl. Baumaßnahmen an bestehenden Gebäuden.

Jan. - Mai

2019	11.000	15.453	24.995	5.830.054	2.910	18.575	28.571	3.405.632	29.062
2018	11.419	16.055	27.130	5.888.308	3.248	23.787	34.686	4.471.121	30.967
2017	11.470	15.276	25.024	5.321.619	2.933	16.837	25.379	2.837.945	28.837
2016	11.639	15.605	26.052	5.208.923	3.343	21.231	30.595	3.394.724	29.653
2015	10.118	12.968	20.042	4.130.120	2.940	17.361	26.349	2.739.045	23.239
2014	10.264	13.326	20.831	4.053.723	3.521	20.986	29.893	2.693.221	23.393
2013	10.078	12.940	20.152	3.757.993	3.425	18.728	27.981	2.511.982	22.358
2012	9.249	11.511	17.440	3.350.977	3.598	19.747	28.578	2.477.146	20.072
2011	10.492	12.576	18.288	3.509.911	3.884	20.887	31.250	2.799.249	20.799
2010	7.722	9.267	13.242	2.444.040	3.987	18.856	27.172	2.166.097	14.984
2009	6.901	8.503	12.157	2.168.100	3.129	17.641	25.271	2.186.980	13.828
2008	7.265	8.814	12.320	2.207.476	3.567	20.636	29.387	2.050.064	14.412
2007	8.097	9.386	13.582	2.269.736	3.160	18.705	28.268	2.058.279	15.620

Veränderung Jan. - Mai 2019 zu

2018	-3,7%	-3,7%	-7,9%	-1,0%	-10,4%	-21,9%	-17,6%	-23,8%	-6,2%
2017	-4,1%	1,2%	-0,1%	9,6%	-0,8%	10,3%	12,6%	20,0%	0,8%
2016	-5,5%	-1,0%	-4,1%	11,9%	-13,0%	-12,5%	-6,6%	0,3%	-2,0%
2015	8,7%	19,2%	24,7%	41,2%	-1,0%	7,0%	8,4%	24,3%	25,1%
2014	7,2%	16,0%	20,0%	43,8%	-17,4%	-11,5%	-4,4%	26,5%	24,2%
2013	9,1%	19,4%	24,0%	55,1%	-15,0%	-0,8%	2,1%	35,6%	30,0%
2012	18,9%	34,2%	43,3%	74,0%	-19,1%	-5,9%	0,0%	37,5%	44,8%
2011	4,8%	22,9%	36,7%	66,1%	-25,1%	-11,1%	-8,6%	21,7%	39,7%
2010	42,5%	66,8%	88,8%	138,5%	-27,0%	-1,5%	5,1%	57,2%	94,0%
2009	59,4%	81,7%	105,6%	168,9%	-7,0%	5,3%	13,1%	55,7%	110,2%
2008	51,4%	75,3%	102,9%	164,1%	-18,4%	-10,0%	-2,8%	66,1%	101,7%
2007	35,9%	64,6%	84,0%	156,9%	-7,9%	-0,7%	1,1%	65,5%	86,1%

Monat Mai 2019 zu

2018	-1,6%	-8,4%	-13,4%	-2,3%	-4,1%	-1,4%	-10,6%	-20,9%	-10,1%
2017	-12,9%	-7,4%	-3,5%	1,0%	-6,1%	24,2%	19,7%	22,9%	-2,6%
2016	-1,1%	0,0%	1,9%	12,2%	-6,9%	22,0%	16,2%	20,8%	3,8%
2015	11,2%	21,3%	38,5%	45,8%	2,0%	18,8%	17,1%	39,8%	40,6%
2014	7,1%	15,8%	27,2%	42,1%	-9,1%	11,3%	14,6%	36,8%	26,9%
2013	13,4%	21,2%	31,5%	60,4%	-17,2%	21,7%	16,1%	62,4%	35,5%
2012	1,0%	11,4%	23,9%	44,7%	-29,2%	-12,9%	-12,1%	10,3%	29,6%
2011	-1,4%	15,7%	34,8%	59,5%	-33,9%	-11,5%	-15,3%	13,0%	35,7%
2010	31,3%	47,8%	67,3%	111,5%	-36,1%	-19,2%	-16,9%	17,5%	68,7%
2009	51,1%	70,0%	103,8%	150,9%	-3,1%	6,9%	21,8%	79,4%	103,0%
2008	59,3%	77,1%	109,6%	161,3%	-20,5%	4,9%	3,8%	71,5%	110,0%
2007	33,0%	52,6%	68,4%	133,1%	-19,3%	-14,8%	-14,3%	35,0%	71,1%

Baugenehmigungen Monatsvergleich Niederbayern + Oberbayern + Oberpfalz

Mai

	2019	2018		2019	2018		2019	2018	
	EFH	EFH	Veränd.	MFH	MFH	Veränd.	NWG	NWG	Veränd.
Zusammenfassung (Obb./Ndb./Opf.)	1360	1331	2,2%	2310	3044	-24,1%	166	16	937,5%

Niederbayern	EFH	EFH	Veränd.	MFH	MFH	Veränd.	NWG	NWG	Veränd.
Deggendorf	35	34	2,9%	27	17	58,8%	0	0	
Dingolfing-Landau	37	23	60,9%	7	24	-70,8%	0	0	
Freyung-Grafenau	16	17	-5,9%	22	106	-79,2%	0	1	-100,0%
Kelheim	35	27	29,6%	51	27	88,9%	0	1	-100,0%
Landshut	36	45	-20,0%	0	10	-100,0%	0	0	
Landshut-Stadt	7	8	-12,5%	41	38	7,9%	0	0	
Passau	90	23	291,3%	39	0		0	1	-100,0%
Passau-Stadt	9	10	-10,0%	6	33	-81,8%	0	0	
Regen	17	16	6,3%	7	8	-12,5%	0	0	
Rottal-Inn	36	11	227,3%	47	22	113,6%	12	0	
Straubing-Bogen	56	77	-27,3%	10	82	-87,8%	0	0	
Straubing-Stadt	4	6	-33,3%	4	5	-20,0%	0	0	
Gesamt	378	297	27,3%	261	372	-29,8%	12	3	300,0%

Oberbayern	2019	2018		2019	2018		2019	2018	
	EFH	EFH	Veränd.	MFH	MFH	Veränd.	NWG	NWG	Veränd.
Altötting	53	23	130,4%	14	18	-22,2%	0	1	-100,0%
Bad Tölz-Wolfratshausen	17	18	-5,6%	15	7	114,3%	0	2	-100,0%
Berchtesgadener Land	10	9	11,1%	0	87	-100,0%	0	0	
Dachau	47	17	176,5%	36	3	1100,0%	0	0	
Ebersberg	14	21	-33,3%	30	0		2	0	
Eichstätt	44	59	-25,4%	18	9	100,0%	0	0	
Erding	40	33	21,2%	40	44	-9,1%	1	1	0,0%
Freising	23	44	-47,7%	157	204	-23,0%	0	1	-100,0%
Fürstenfeldbruck	35	36	-2,8%	7	23	-69,6%	3	0	
Garmisch-Partenkirchen	8	1	700,0%	13	0		0	0	
Ingolstadt-Stadt	31	15	106,7%	107	280	-61,8%	0	0	
Landsberg a. Lech	34	25	36,0%	14	12	16,7%	2	1	100,0%
Miesbach	25	25	0,0%	5	116	-95,7%	1	1	0,0%
Mühldorf a. Inn	24	32	-25,0%	16	0		0	0	
München	44	30	46,7%	25	99	-74,7%	2	0	
München-Stadt	60	62	-3,2%	879	870	1,0%	0	0	
Neuburg-Schrobenhausen	37	28	32,1%	59	8	637,5%	1	1	0,0%
Pfaffenhofen a.d. Ilm	33	64	-48,4%	36	11	227,3%	1	1	0,0%
Rosenheim	34	41	-17,1%	134	6	2133,3%	20	0	
Rosenheim-Stadt	5	8	-37,5%	19	0		0	0	
Starnberg	48	18	166,7%	24	26	-7,7%	53	0	
Traunstein	31	27	14,8%	23	11	109,1%	2	0	
Weilheim-Schongau	28	45	-37,8%	21	4	425,0%	1	2	-50,0%
Gesamt	725	681	6,5%	1692	1838	-7,9%	89	11	709,1%

Oberpfalz	2019	2018		2019	2018		2019	2018	
	EFH	EFH	Veränd.	MFH	MFH	Veränd.	NWG	NWG	Veränd.
Amberg-Stadt	4	4	0,0%	0	0		0	0	
Amberg-Weizbach	25	24	4,2%	0	0		0	0	
Cham	46	39	17,9%	21	50	-58,0%	0	1	-100,0%
Neumarkt i.d.OPf.	20	50	-60,0%	24	0		0	0	
Neustadt a.d. Waldnaab	18	16	12,5%	5	9	-44,4%	1	0	
Regensburg	81	75	8,0%	53	97	-45,4%	1	0	
Regensburg-Stadt	3	101	-97,0%	155	633	-75,5%	61	0	
Schwandorf	50	35	42,9%	99	36	175,0%	2	1	100,0%
Tirschenreuth	10	7	42,9%	0	0		0	0	
Weiden i.d.OPf.-Stadt	0	2	-100,0%	0	9	-100,0%	0	0	
Gesamt	257	353	-27,2%	357	834	-57,2%	65	2	3150,0%

Baugenehmigungen Monatsvergleich

Mai

	2019	2018		2019	2018		2019	2018	
Schwaben	EFH	EFH	Veränd.	MFH	MFH	Veränd.	NWG	NWG	Veränd.
Aichach-Friedberg	26	37	-29,7%	9	38	-76,3%	0	0	
Augsburg	73	61	19,7%	79	129	-38,8%	0	3	-100,0%
Augsburg (Stadt)	9	20	-55,0%	229	8	2762,5%	0	0	
Dillingen a.d.Donau	19	22	-13,6%	13	3	333,3%	0	1	-100,0%
Günzburg	42	19	121,1%	9	40	-77,5%	0	0	
Neu-Ulm	50	57	-12,3%	15	206	-92,7%	1	1	0,0%
Lindau (Bodensee)	1	13	-92,3%	16	69	-76,8%	0	0	
Ostallgäu	37	25	48,0%	56	6	833,3%	0	5	-100,0%
Unterallgäu	5	23	-78,3%	9	11	-18,2%	0	3	-100,0%
Donau-Ries	32	33	-3,0%	4	89	-95,5%	0	5	-100,0%
Oberallgäu	18	25	-28,0%	12	19	-36,8%	2	2	0,0%
Kaufbeuren	15	1	1400,0%	66	0		0	0	
Kempten (Allgäu)	3	2	50,0%	29	20	45,0%	0	0	
Memmingen	9	14	-35,7%	29	34	-14,7%	0	0	
Gesamt	339	352	-3,7%	575	672	-14,4%	3	20	-85,0%

Baugenehmigungen Monatsvergleich Wohnungen

	2019	2018		2019	2018		2019	2018	
Mai	EFH	EFH	Veränd.	MFH	MFH	Veränd.	NWG	NWG	Veränd.
Zusammenfassung	604	621	-2,7%	438	473	-7,4%	20	31	-35,5%

Oberfranken	EFH		Veränd.	MFH		Veränd.	NWG		Veränd.
Bamberg	26	27	-3,7%	5	12	-58,3%	0	0	
Bamberg-Stadt	3	2	50,0%	0	11	-100,0%	0	0	
Bayreuth	22	21	4,8%	12	0		1	0	
Bayreuth-Stadt	6	5	20,0%	18	25	-28,0%	0	0	
Coburg	17	30	-43,3%	4	0		0	0	
Coburg-Stadt	5	4	25,0%	0	5	-100,0%	0	0	
Forchheim	19	19	0,0%	71	19	273,7%	1	0	
Hof	7	11	-36,4%	0	0		0	0	
Hof-Stadt	0	0		0	0		0	0	
Kronach	2	10	-80,0%	18	0		0	0	
Kulmbach	13	8	62,5%	9	0		0	0	
Lichtenfels	17	9	88,9%	11	6	83,3%	0	0	
Wunsiedel	6	4	50,0%	0	0		1	0	
Gesamt	143	150	-4,7%	148	78	89,7%	3	0	

	2019	2018		2019	2018		2019	2018	
Mittelfranken	EFH	EFH	Veränd.	MFH	MFH	Veränd.	NWG	NWG	Veränd.
Ansbach	56	59	-5,1%	6	25	-76,0%	0	27	-100,0%
Ansbach-Stadt	4	7	-42,9%	0	15	-100,0%	0	0	
Erlangen	1	7	-85,7%	78	175	-55,4%	0	0	
Erlangen-Höchststadt	21	63	-66,7%	0	21	-100,0%	1	0	
Fürth	41	8	412,5%	32	0		0	0	
Fürth-Stadt	1	4	-75,0%	18	10	80,0%	0	0	
Nürnberg (Stadt)	11	9	22,2%	30	22	36,4%	0	1	-100,0%
Nürnberger Land	24	21	14,3%	42	51	-17,6%	1	0	
Neustadt / Aisch	24	25	-4,0%	3	0		0	0	
Roth	29	19	52,6%	0	17	-100,0%	0	0	
Schwabach	3	10	-70,0%	0	0		0	0	
Weißenburg-Gunzenh.	29	36	-19,4%	0	6	-100,0%	12	0	
Gesamt	244	268	-9,0%	209	342	-38,9%	14	28	-50,0%

	2019	2018		2019	2018		2019	2018	
Unterfranken	EFH	EFH	Veränd.	MFH	MFH	Veränd.	NWG	NWG	Veränd.
Aschaffenburg	32	32	0,0%	19	0		0	1	-100,0%
Bad Kissingen	26	6	333,3%	9	30	-70,0%	0	0	
Rhön-Grabfeld	18	34	-47,1%	6	0		0	0	
Haßberge	13	10	30,0%	0	6	-100,0%	0	0	
Kitzingen	22	11	100,0%	0	3	-100,0%	1	0	
Miltenberg	22	33	-33,3%	14	0		0	1	-100,0%
Main-Spessart	24	24	0,0%	6	0		0	1	-100,0%
Schweinfurt	20	17	17,6%	3	0		2	0	
Würzburg	33	31	6,5%	5	11	-54,5%	0	0	
Aschaffenburg (Stadt)	4	2	100,0%	19	3	533,3%	0	0	
Schweinfurt (Stadt)	2	2	0,0%	0	0		0	0	
Würzburg (Stadt)	1	1	0,0%	0	0		0	0	
Gesamt	217	203	6,9%	81	53	52,8%	3	3	0,0%

Baugenehmigungen kumuliert zum Mai Niederbayern + Oberbayern + Oberpfalz

Wohnungen

Mai kumuliert

	2019	2018		2019	2018		2019	2018	
	EFH	EFH	Veränd.	MFH	MFH	Veränd.	NWG	NWG	Veränd.
Zusammenfassung (Obb./Ndb./Opf.)	6016	6279	-4,2%	9746	11597	-16,0%	503	382	31,7%

Niederbayern

	EFH	EFH	Veränd.	MFH	MFH	Veränd.	NWG	NWG	Veränd.
Deggendorf	136	154	-11,7%	179	81	121,0%	0	2	-100,0%
Dingolfing-Landau	134	143	-6,3%	13	86	-84,9%	3	1	200,0%
Freyung-Grafenau	110	91	20,9%	61	116	-47,4%	0	1	-100,0%
Kelheim	147	178	-17,4%	168	126	33,3%	4	1	300,0%
Landshut	183	186	-1,6%	23	74	-68,9%	4	2	100,0%
Landshut-Stadt	27	32	-15,6%	216	82	163,4%	1	0	
Passau	292	220	32,7%	193	138	39,9%	3	6	-50,0%
Passau-Stadt	47	21	123,8%	87	39	123,1%	0	0	
Regen	87	68	27,9%	10	45	-77,8%	2	0	
Rottal-Inn	159	158	0,6%	120	120	0,0%	13	1	1200,0%
Straubing-Bogen	198	279	-29,0%	31	195	-84,1%	1	15	-93,3%
Straubing-Stadt	37	37	0,0%	298	70	325,7%	3	2	50,0%
Gesamt	1557	1567	-0,6%	1399	1172	19,4%	34	31	9,7%

Oberbayern

	2019	2018		2019	2018		2019	2018	
	EFH	EFH	Veränd.	MFH	MFH	Veränd.	NWG	NWG	Veränd.
Altötting	138	99	39,4%	229	111	106,3%	2	3	-33,3%
Bad Tölz-Wolfratshausen	108	100	8,0%	213	124	71,8%	16	5	220,0%
Berchtesgadener Land	39	38	2,6%	132	152	-13,2%	12	3	300,0%
Dachau	154	128	20,3%	138	125	10,4%	4	21	-81,0%
Ebersberg	110	115	-4,3%	294	47	525,5%	6	3	100,0%
Eichstätt	217	250	-13,2%	61	98	-37,8%	5	15	-66,7%
Erding	161	132	22,0%	171	167	2,4%	4	2	100,0%
Freising	177	187	-5,3%	330	729	-54,7%	11	6	83,3%
Fürstenfeldbruck	125	178	-29,8%	124	180	-31,1%	8	13	-38,5%
Garmisch-Partenkirchen	29	30	-3,3%	63	34	85,3%	0	1	-100,0%
Ingolstadt-Stadt	102	73	39,7%	259	465	-44,3%	17	28	-39,3%
Landsberg a. Lech	153	142	7,7%	28	159	-82,4%	5	9	-44,4%
Miesbach	116	77	50,6%	78	224	-65,2%	6	16	-62,5%
Mühldorf a. Inn	130	143	-9,1%	179	183	-2,2%	2	3	-33,3%
München	274	246	11,4%	343	483	-29,0%	37	9	311,1%
München-Stadt	346	373	-7,2%	3529	4688	-24,7%	101	157	-35,7%
Neuburg-Schrobenhausen	117	147	-20,4%	124	53	134,0%	2	4	-50,0%
Pfaffenhofen a.d. Ilm	154	225	-31,6%	131	148	-11,5%	6	7	-14,3%
Rosenheim	203	241	-15,8%	331	263	25,9%	26	4	550,0%
Rosenheim-Stadt	33	24	37,5%	57	7	714,3%	2	0	
Starnberg	169	133	27,1%	178	140	27,1%	76	2	3700,0%
Traunstein	109	137	-20,4%	119	83	43,4%	4	7	-42,9%
Weilheim-Schongau	128	165	-22,4%	101	54	87,0%	5	14	-64,3%
Gesamt	3292	3383	-2,7%	7212	8717	-17,3%	357	332	7,5%

Oberpfalz

	2019	2018		2019	2018		2019	2018	
	EFH	EFH	Veränd.	MFH	MFH	Veränd.	NWG	NWG	Veränd.
Amberg-Stadt	20	18	11,1%	14	0		0	0	
Amberg-Weizsach	94	86	9,3%	6	23	-73,9%	2	0	
Cham	194	173	12,1%	77	130	-40,8%	1	6	-83,3%
Neumarkt i.d. OPf.	170	197	-13,7%	114	76	50,0%	1	0	
Neustadt a.d. Waldnaab	75	125	-40,0%	26	120	-78,3%	1	4	-75,0%
Regensburg	328	297	10,4%	207	235	-11,9%	22	8	175,0%
Regensburg-Stadt	33	175	-81,1%	407	797	-48,9%	79	0	
Schwandorf	192	185	3,8%	266	267	-0,4%	3	1	200,0%
Tirschenreuth	57	67	-14,9%	6	18	-66,7%	0	0	
Weiden i.d. OPf.-Stadt	4	6	-33,3%	12	42	-71,4%	3	0	
Gesamt	1167	1329	-12,2%	1135	1708	-33,5%	112	19	489,5%

Baugenehmigungen kumuliert

Mai kumuliert

Schwaben

	2019	2018		2019	2018		2019	2018	
	EFH	EFH	Veränd.	MFH	MFH	Veränd.	NWG	NWG	Veränd.
Aichach-Friedberg	145	153	-5,2%	138	132	4,5%	6	3	100,0%
Augsburg	203	267	-24,0%	222	375	-40,8%	3	10	-70,0%
Augsburg (Stadt)	38	68	-44,1%	446	257	73,5%	0	1	-100,0%
Dillingen a.d.Donau	106	109	-2,8%	68	32	112,5%	8	2	300,0%
Günzburg	200	167	19,8%	108	180	-40,0%	3	0	
Neu-Ulm	216	155	39,4%	147	517	-71,6%	3	2	50,0%
Lindau (Bodensee)	50	47	6,4%	121	120	0,8%	0	0	
Ostallgäu	152	140	8,6%	97	68	42,6%	3	8	-62,5%
Unterallgäu	159	185	-14,1%	99	150	-34,0%	6	10	-40,0%
Donau-Ries	187	145	29,0%	43	157	-72,6%	1	5	-80,0%
Oberallgäu	115	128	-10,2%	113	151	-25,2%	16	7	128,6%
Kaufbeuren	48	33	45,5%	72	95	-24,2%	1	0	
Kempten (Allgäu)	17	3	466,7%	89	32	178,1%	0	0	
Memmingen	41	30	36,7%	88	70	25,7%	0	0	
Gesamt	1677	1630	2,9%	1851	2336	-20,8%	50	48	4,2%

Baugenehmigungen kumuliert Wohnungen

	2019	2018		2019	2018		2019	2018	
Mai kumuliert	EFH	EFH	Veränd.	MFH	MFH	Veränd.	NWG	NWG	Veränd.
Zusammenfas-sung	2766	2895	-4,5%	2939	2393	22,8%	65	102	-36,3%

Oberfranken		EFH	Veränd.			Veränd.			Veränd.
Bamberg	139	156	-10,9%	35	21	66,7%	0	1	-100,0%
Bamberg-Stadt	29	10	190,0%	104	48	116,7%	0	0	
Bayreuth	112	118	-5,1%	60	69	-13,0%	2	3	-33,3%
Bayreuth-Stadt	27	17	58,8%	100	96	4,2%	0	0	
Coburg	66	86	-23,3%	53	0		6	0	
Coburg-Stadt	19	29	-34,5%	7	28	-75,0%	0	0	
Forchheim	97	141	-31,2%	89	50	78,0%	1	3	-66,7%
Hof	35	41	-14,6%	22	4	450,0%	0	1	-100,0%
Hof-Stadt	4	3	33,3%	11	0		0	0	
Kronach	23	37	-37,8%	34	39	-12,8%	0	0	
Kulmbach	52	29	79,3%	21	19	10,5%	0	1	-100,0%
Lichtenfels	51	47	8,5%	32	23	39,1%	0	0	
Wunsiedel	30	39	-23,1%	42	22	90,9%	6	0	
Gesamt	684	753	-9,2%	610	419	45,6%	15	9	66,7%

	2019	2018		2019	2018		2019	2018	
Mittelfranken	EFH	EFH	Veränd.	MFH	MFH	Veränd.	NWG	NWG	Veränd.
Ansbach	165	212	-22,2%	95	131	-27,5%	1	27	-96,3%
Ansbach-Stadt	18	11	63,6%	71	15	373,3%	0	1	-100,0%
Erlangen	19	29	-34,5%	117	193	-39,4%	0	0	
Erlangen-Höchststadt	184	195	-5,6%	83	57	45,6%	2	2	0,0%
Fürth	128	73	75,3%	148	131	13,0%	1	0	
Fürth-Stadt	10	24	-58,3%	247	49	404,1%	0	1	-100,0%
Nürnberg (Stadt)	68	102	-33,3%	307	380	-19,2%	1	2	-50,0%
Nürnberger Land	117	174	-32,8%	163	108	50,9%	3	1	200,0%
Neustadt / Aisch	111	130	-14,6%	34	80	-57,5%	0	0	
Roth	158	137	15,3%	121	43	181,4%	2	0	
Schwabach	11	37	-70,3%	46	10	360,0%	0	1	-100,0%
Weißenburg-Gunzenh.	122	110	10,9%	36	93	-61,3%	15	1	1400,0%
Gesamt	1111	1234	-10,0%	1468	1290	13,8%	25	36	-30,6%

	2019	2018		2019	2018		2019	2018	
Unterfranken	EFH	EFH	Veränd.	MFH	MFH	Veränd.	NWG	NWG	Veränd.
Aschaffenburg	127	132	-3,8%	180	66	172,7%	1	1	0,0%
Bad Kissingen	79	57	38,6%	24	52	-53,8%	0	1	-100,0%
Rhön-Grabfeld	90	81	11,1%	46	21	119,0%	11	1	1000,0%
Haßberge	81	82	-1,2%	0	6	-100,0%	1	49	-98,0%
Kitzingen	104	82	26,8%	26	32	-18,8%	2	1	100,0%
Miltenberg	80	88	-9,1%	84	35	140,0%	3	1	200,0%
Main-Spessart	101	96	5,2%	20	104	-80,8%	0	1	-100,0%
Schweinfurt	105	97	8,2%	15	25	-40,0%	4	0	
Würzburg	161	159	1,3%	132	132	0,0%	3	2	50,0%
Aschaffenburg	23	13	76,9%	132	54	144,4%	0	0	
Schweinfurt	7	8	-12,5%	149	41	263,4%	0	0	
Würzburg	13	13	0,0%	53	116	-54,3%	0	0	
Gesamt	971	908	6,9%	861	684	25,9%	25	57	-56,1%