

# Baugenehmigungen BAYERN

## August 2019

### **Inhalt:**

1. Übersicht Baugenehmigungen Bayern (Regierungsbezirke) Wohnbau nach Haustyp (EFH/ZFH und MFH)
2. Diagramm Genehmigungen Wohngebäude nach Monaten
3. Diagramm Genehmigungen Wohnungen nach Monaten
4. Diagramm Wohnungen und Gebäude Wohnbau und Regierungsbezirk kumuliert
5. Diagramm Wohnungen und Gebäude EFH/ZFH und Regierungsbezirk kumuliert
6. Diagramm Wohnungen und Gebäude MFH und Regierungsbezirk kumuliert
7. Genehmigungen nach Sektor (Wohnbau oder Nichtwohnbau)
8. Baugenehmigungen nach Bezirken und Landkreisen Monat
9. Baugenehmigungen nach Bezirken und Landkreisen kumuliert

*Quelle: Landesamt für Statistik, München (aufbereitet von: ZVB – Ziegelvertrieb Bayern GmbH )*

## Übersicht



August Einzelmonat	Baugenehmigung <b>Wohnungen</b>								
	EFH/ZFH			MFH			Gesamt		
	2019	2018	z. VJ	2019	2018	z. VJ	2019	2018	z. VJ
<b>Bayern</b>	<b>2.288</b>	<b>2.200</b>	<b>4,0%</b>	<b>2.814</b>	<b>4.239</b>	<b>-33,6%</b>	<b>5.102</b>	<b>6.439</b>	<b>-20,8%</b>
Oberbayern .....	686	800	-14,3%	1139	2864	-60,2%	1825	3664	-50,2%
Niederbayern .....	342	277	23,5%	167	220	-24,1%	509	497	2,4%
Oberpfalz .....	338	213	58,7%	352	175	101,1%	690	388	77,8%
Oberfranken .....	161	145	11,0%	105	104	1,0%	266	249	6,8%
Mittelfranken .....	230	213	8,0%	543	441	23,1%	773	654	18,2%
Unterfranken .....	213	183	16,4%	171	172	-0,6%	384	355	8,2%
Schwaben .....	318	369	-13,8%	337	263	28,1%	655	632	3,6%

Jan. - August kumuliert	Baugenehmigung <b>Wohnungen</b>								
	EFH/ZFH			MFH (inkl. Wohnheime)			Gesamt		
	2019	2018	z. VJ	2019	2018	z. VJ	2019	2018	z. VJ
<b>Bayern</b>	<b>17.379</b>	<b>17.629</b>	<b>-1,4%</b>	<b>24.776</b>	<b>27.868</b>	<b>-11,1%</b>	<b>42.155</b>	<b>45.497</b>	<b>-7,3%</b>
Oberbayern .....	5.314	5.626	-5,5%	11.514	14.839	-22,4%	16.828	20.465	-17,8%
Niederbayern .....	2.598	2.588	0,4%	2.081	1.964	6,0%	4.679	4.552	2,8%
Oberpfalz .....	2.140	2.079	2,9%	2.119	2.592	-18,2%	4.259	4.671	-8,8%
Oberfranken .....	1.115	1.170	-4,7%	1.201	817	47,0%	2.316	1.987	16,6%
Mittelfranken .....	1.814	1.977	-8,2%	3.335	2.853	16,9%	5.149	4.830	6,6%
Unterfranken .....	1.596	1.466	8,9%	1.281	1.109	15,5%	2.877	2.575	11,7%
Schwaben .....	2.802	2.723	2,9%	3.245	3.694	-12,2%	6.047	6.417	-5,8%

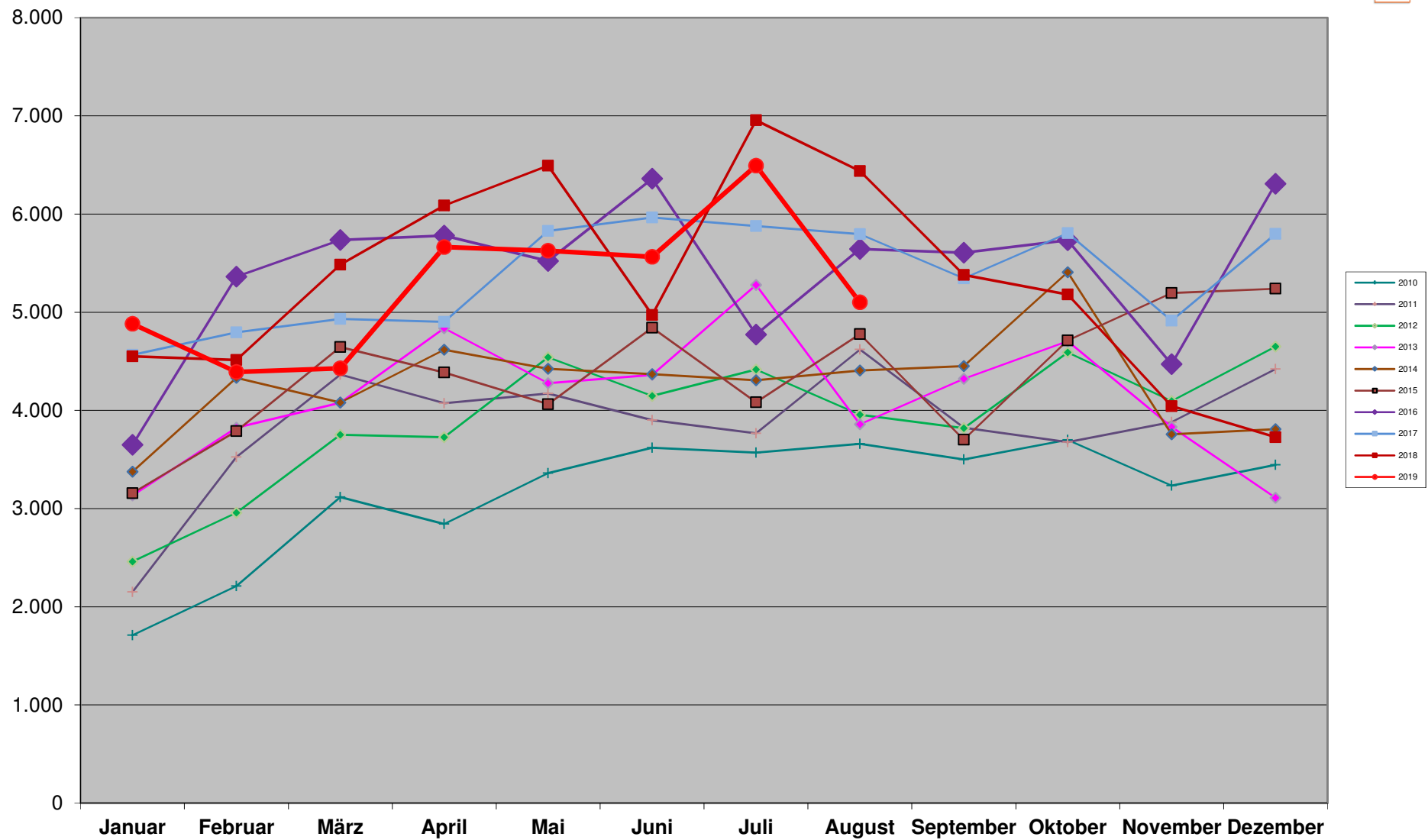
## Übersicht



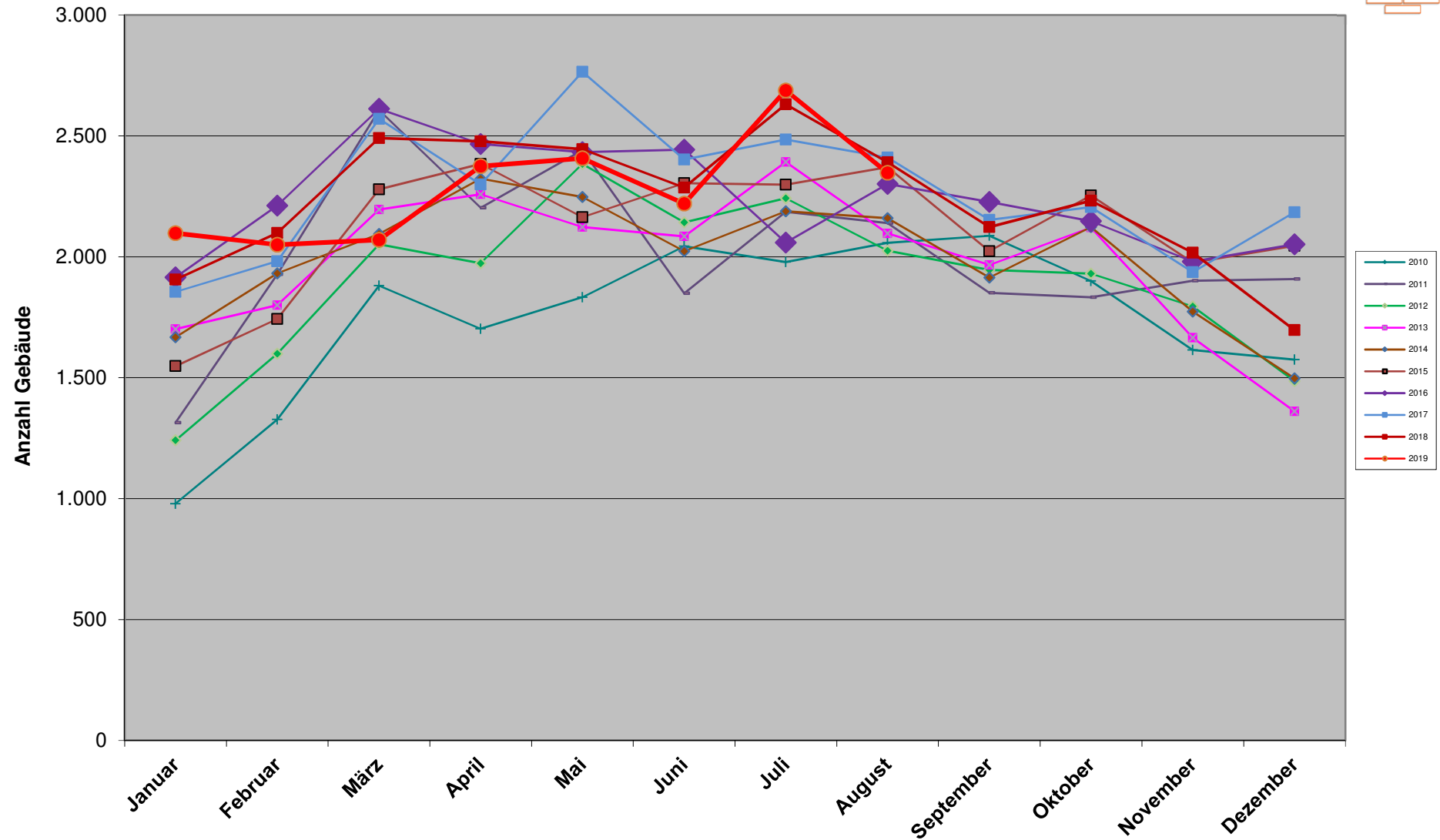
August Einzelmonat	Baugenehmigung <b>Gebäude</b>								
	EFH/ZFH			MFH			Gesamt		
	2019	2018	z. VJ	2019	2018	z. VJ	2019	2018	z. VJ
<b>Bayern</b>	<b>2.055</b>	<b>2.001</b>	<b>2,7%</b>	<b>292</b>	<b>390</b>	<b>-25,1%</b>	<b>2.347</b>	<b>2.391</b>	<b>-1,8%</b>
Oberbayern .....	602	712	-15,4%	126	233	-45,9%	728	945	-23,0%
Niederbayern .....	315	255	23,5%	22	22	0,0%	337	277	21,7%
Oberpfalz .....	303	190	59,5%	37	23	60,9%	340	213	59,6%
Oberfranken .....	148	135	9,6%	14	13	7,7%	162	148	9,5%
Mittelfranken .....	212	198	7,1%	33	30	10,0%	245	228	7,5%
Unterfranken .....	191	168	13,7%	22	31	-29,0%	213	199	7,0%
Schwaben .....	284	343	-17,2%	38	38	0,0%	322	381	-15,5%

Jan. - August kumuliert	Baugenehmigung <b>Gebäude</b>								
	EFH/ZFH			MFH (inkl. Wohnheime)			Gesamt		
	2019	2018	z. VJ	2019	2018	z. VJ	2019	2018	z. VJ
<b>Bayern</b>	<b>15.726</b>	<b>15.974</b>	<b>-1,6%</b>	<b>2.529</b>	<b>2.753</b>	<b>-8,1%</b>	<b>18.255</b>	<b>18.727</b>	<b>-2,5%</b>
Oberbayern .....	4.710	5.026	-6,3%	1.128	1.368	-17,5%	5.838	6.394	-8,7%
Niederbayern .....	2.372	2.363	0,4%	245	233	5,2%	2.617	2.596	0,8%
Oberpfalz .....	1.952	1.882	3,7%	234	243	-3,7%	2.186	2.125	2,9%
Oberfranken .....	1.035	1.096	-5,6%	112	86	30,2%	1.147	1.182	-3,0%
Mittelfranken .....	1.697	1.837	-7,6%	297	291	2,1%	1.994	2.128	-6,3%
Unterfranken .....	1.441	1.333	8,1%	159	149	6,7%	1.600	1.482	8,0%
Schwaben .....	2.519	2.437	3,4%	354	383	-7,6%	2.873	2.820	1,9%

# Baugenehmigungen Bayern Wohnungen

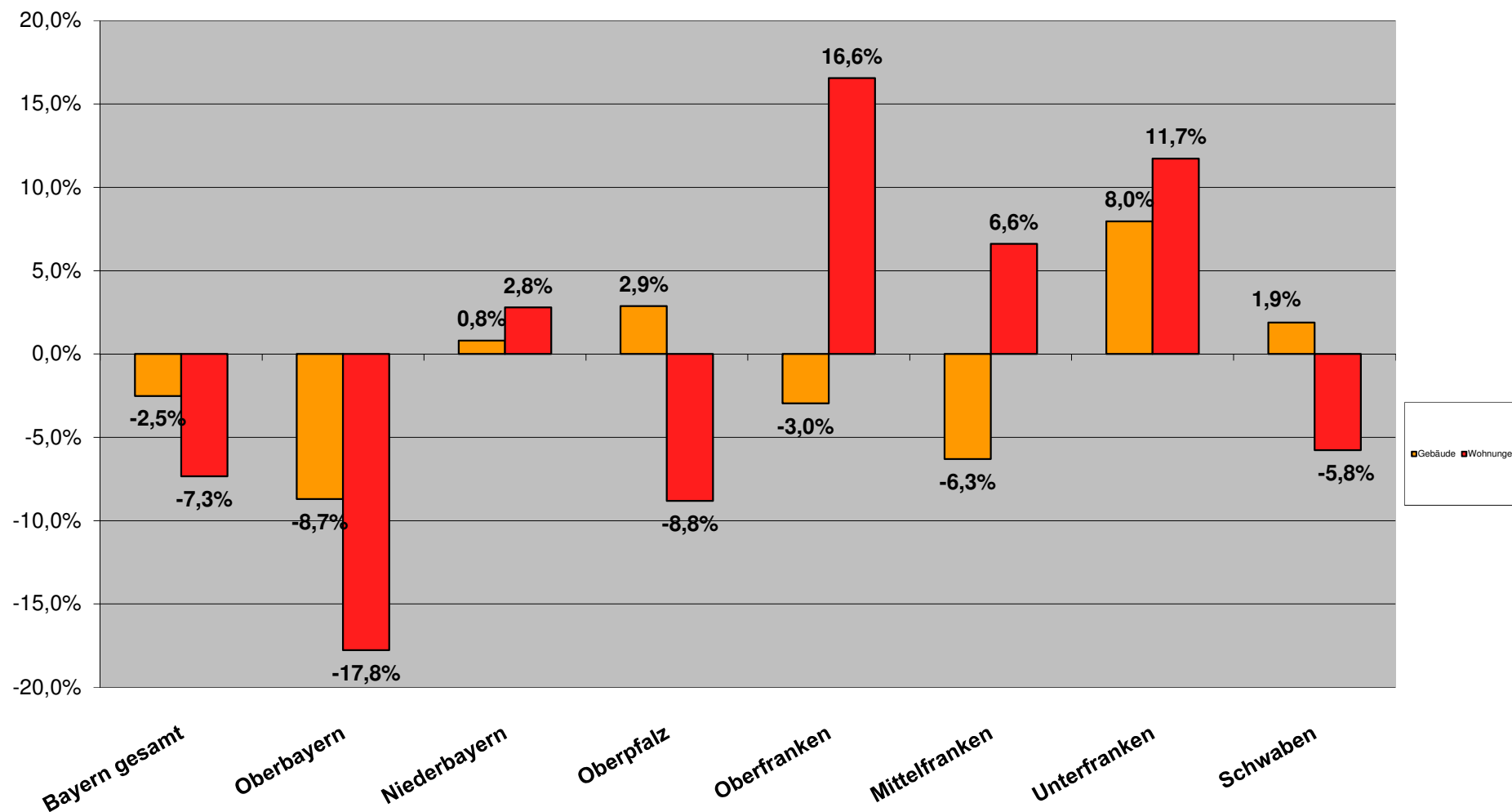


# Baugenehmigungen Bayern Wohngebäude



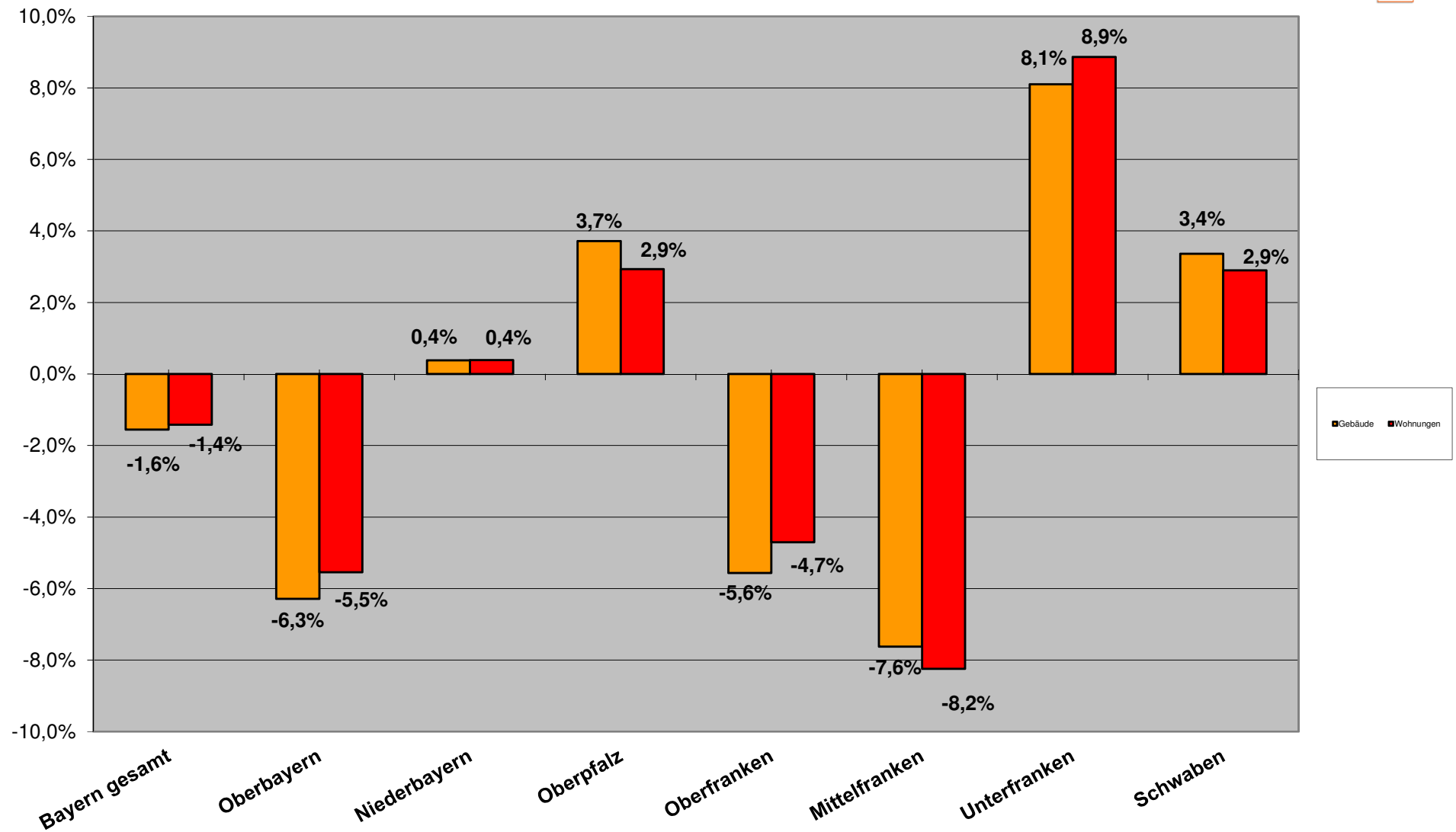
# Entwicklung Baugenehmigungen kum. 2019

## Wohnbau (EFH/ZFH und MFH)



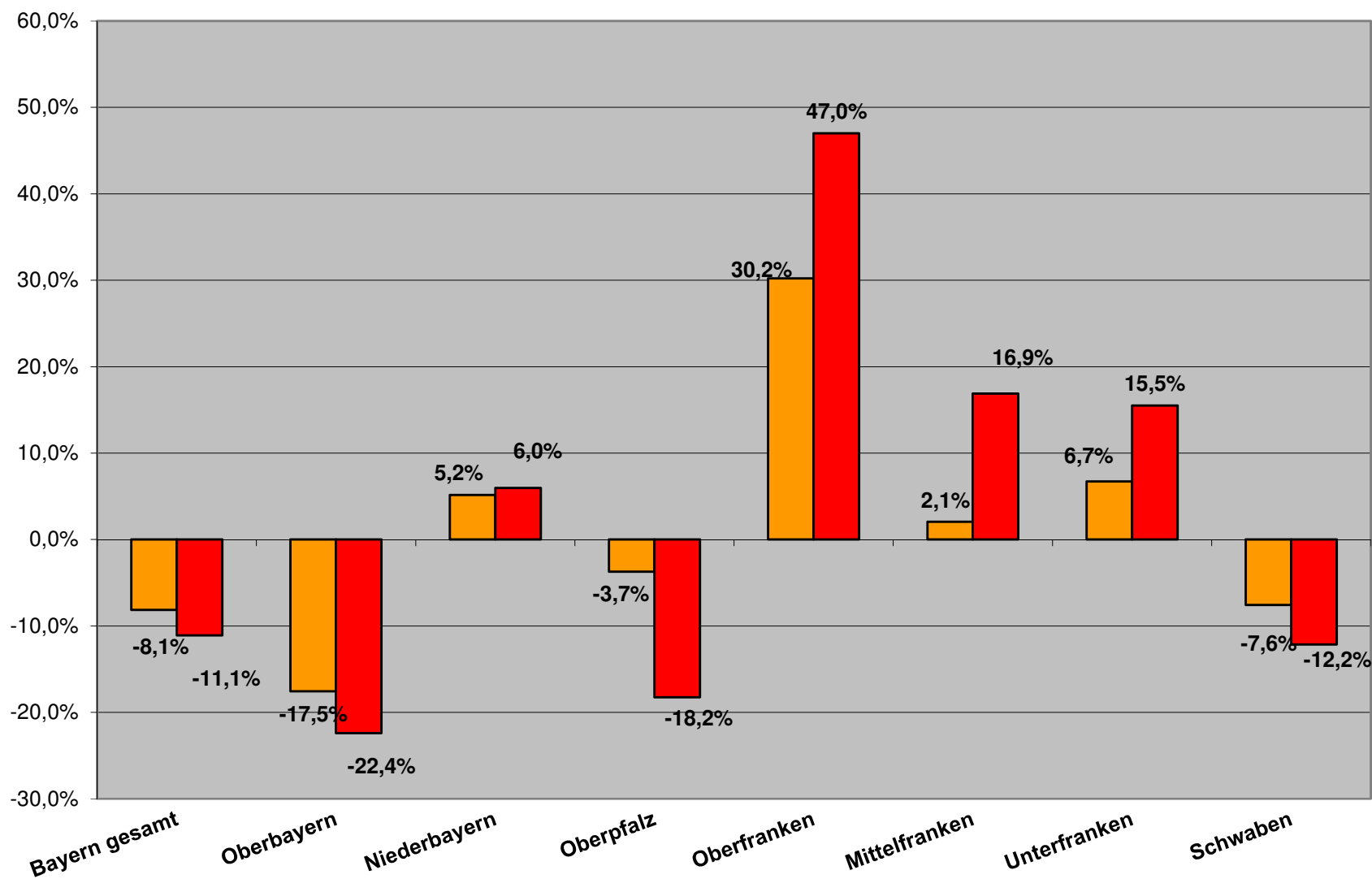
# Entwicklung Baugenehmigungen kum. 2019

## EFH/ZFH Wohnungsbau



# Entwicklung Baugenehmigungen kum. 2019

## Mehrfamilienwohnbau





Berichtszeitraum	Errichtung neuer Gebäude								Wohnungen insgesamt 2)
	Wohnbau 1)				Nicht-Wohnbau				
	Gebäude	Rauminhalt	Wohnungen	Veranschlagte Kosten der Bauwerke	Gebäude	Rauminhalt	Nutzfläche	Veranschlagte Kosten der Bauwerke	
	Anzahl	1 000 m³	Anzahl	1 000 EUR	Anzahl	1 000 m³	100 m²	1 000 EUR	
									Anzahl

1) Einschl. Wohnheime. - 2) In Wohn- und Nichtwohngebäuden einschl. Baumaßnahmen an bestehenden Gebäuden.

#### Jan. - August

2019	18.255	25.855	42.155	9.807.943	4.833	30.636	46.616	5.876.839	49.140
2018	18.727	26.622	45.497	9.804.550	5.555	38.409	56.642	7.243.323	52.013
2017	18.768	25.548	42.664	9.004.487	5.304	33.860	49.939	5.726.911	49.357
2016	18.442	25.174	42.828	8.469.844	5.481	32.398	47.939	5.342.489	48.763
2015	17.091	21.847	33.744	6.983.768	5.176	31.121	45.741	4.503.192	39.539
2014	16.635	21.629	33.913	6.615.415	5.602	34.208	48.015	4.432.526	38.337
2013	16.651	21.719	33.649	6.364.876	5.934	33.782	49.487	4.348.156	38.061
2012	15.658	19.671	29.960	5.689.830	6.096	34.550	49.849	4.457.500	34.063
2011	16.666	20.408	30.576	5.733.283	6.480	33.841	50.762	4.398.971	34.389
2010	13.802	16.479	24.094	4.359.599	6.689	30.328	44.730	3.439.219	27.114
2009	12.022	14.732	20.737	3.783.568	5.528	29.398	43.704	3.676.798	23.440
2008	11.960	14.708	21.164	3.697.654	5.987	34.949	49.646	3.499.536	24.288
2007	13.118	15.351	22.448	3.750.059	5.490	31.863	47.839	3.502.669	25.912

#### Veränderung Jan. - Aug. 2019 zu

2018	-2,5%	-2,9%	-7,3%	0,0%	-13,0%	-20,2%	-17,7%	-18,9%	-5,5%
2017	-2,7%	1,2%	-1,2%	8,9%	-8,9%	-9,5%	-6,7%	2,6%	-0,4%
2016	-1,0%	2,7%	-1,6%	15,8%	-11,8%	-5,4%	-2,8%	10,0%	0,8%
2015	6,8%	18,3%	24,9%	40,4%	-6,6%	-1,6%	1,9%	30,5%	24,3%
2014	9,7%	19,5%	24,3%	48,3%	-13,7%	-10,4%	-2,9%	32,6%	28,2%
2013	9,6%	19,0%	25,3%	54,1%	-18,6%	-9,3%	-5,8%	35,2%	29,1%
2012	16,6%	31,4%	40,7%	72,4%	-20,7%	-11,3%	-6,5%	31,8%	44,3%
2011	9,5%	26,7%	37,9%	71,1%	-25,4%	-9,5%	-8,2%	33,6%	42,9%
2010	32,3%	56,9%	75,0%	125,0%	-27,7%	1,0%	4,2%	70,9%	81,2%
2009	51,8%	75,5%	103,3%	159,2%	-12,6%	4,2%	6,7%	59,8%	109,6%
2008	52,6%	75,8%	99,2%	165,2%	-19,3%	-12,3%	-6,1%	67,9%	102,3%
2007	39,2%	68,4%	87,8%	161,5%	-12,0%	-3,9%	-2,6%	67,8%	89,6%

#### Monat Aug. 2019 zu

2018	-1,8%	-10,5%	-20,8%	-9,5%	-15,3%	-32,6%	-40,4%	-38,7%	-15,4%
2017	-2,7%	-6,4%	-12,0%	-1,4%	-29,0%	-46,9%	-47,1%	-43,0%	-7,4%
2016	2,0%	-2,5%	-9,6%	8,4%	-16,0%	-13,3%	-18,9%	-7,1%	-5,4%
2015	-1,0%	7,6%	6,8%	31,1%	-19,6%	-34,7%	-32,4%	-4,5%	3,3%
2014	8,7%	13,4%	15,8%	39,7%	-7,7%	-21,7%	-18,9%	2,6%	21,1%
2013	11,9%	24,3%	32,2%	59,5%	-23,0%	-34,0%	-35,7%	-8,7%	26,5%
2012	15,9%	23,8%	29,0%	64,5%	-19,0%	-24,6%	-24,3%	1,1%	36,5%
2011	9,7%	18,7%	10,4%	56,7%	-34,5%	-35,5%	-31,2%	3,4%	20,4%
2010	14,0%	31,8%	39,4%	89,0%	-32,1%	-18,1%	-23,4%	40,4%	51,0%
2009	28,7%	43,3%	57,6%	112,8%	-24,1%	-27,5%	-32,1%	3,5%	74,9%
2008	60,2%	74,5%	96,0%	165,8%	-16,9%	-31,9%	-31,0%	22,1%	105,5%
2007	43,5%	72,5%	91,7%	166,3%	-17,8%	-33,6%	-29,5%	23,6%	98,3%

# Baugenehmigungen Monatsvergleich Niederbayern + Oberbayern + Oberpfalz

August

	2019	2018		2019	2018		2019	2018	
	EFH	EFH	Veränd.	MFH	MFH	Veränd.	NWG	NWG	Veränd.
<b>Zusammenfassung</b> (Obb./Ndb./Opf.)	<b>1366</b>	<b>1290</b>	<b>5,9%</b>	<b>1658</b>	<b>3259</b>	<b>-49,1%</b>	<b>96</b>	<b>86</b>	<b>11,6%</b>

## Niederbayern

	EFH	EFH	Veränd.	MFH	MFH	Veränd.	NWG	NWG	Veränd.
Deggendorf	26	43	-39,5%	41	83	-50,6%	0	3	-100,0%
Dingolfing-Landau	55	19	189,5%	26	0		1	0	
Freyung-Grafenau	16	25	-36,0%	0	4	-100,0%	0	0	
Kelheim	29	19	52,6%	13	49	-73,5%	0	0	
Landshut	53	18	194,4%	16	0		0	0	
Landshut-Stadt	0	0		22	0		0	0	
Passau	47	38	23,7%	0	11	-100,0%	0	0	
Passau-Stadt	6	3	100,0%	0	46	-100,0%	0	0	
Regen	24	11	118,2%	12	6	100,0%	0	0	
Rottal-Inn	60	50	20,0%	28	7	300,0%	0	0	
Straubing-Bogen	19	47	-59,6%	9	10	-10,0%	0	0	
Straubing-Stadt	7	4	75,0%	0	4	-100,0%	0	0	
<b>Gesamt</b>	<b>342</b>	<b>277</b>	<b>23,5%</b>	<b>167</b>	<b>220</b>	<b>-24,1%</b>	<b>1</b>	<b>3</b>	<b>-66,7%</b>

## Oberbayern

	2019	2018		2019	2018		2019	2018	
	EFH	EFH	Veränd.	MFH	MFH	Veränd.	NWG	NWG	Veränd.
Altötting	27	20	35,0%	53	0		0	0	
Bad Tölz-Wolfratshausen	15	18	-16,7%	8	10	-20,0%	1	2	-50,0%
Berchtesgadener Land	8	16	-50,0%	106	19	457,9%	0	0	
Dachau	37	37	0,0%	6	38	-84,2%	0	0	
Ebersberg	16	7	128,6%	0	7	-100,0%	0	0	
Eichstätt	40	45	-11,1%	11	18	-38,9%	1	2	-50,0%
Erding	24	22	9,1%	3	41	-92,7%	0	1	-100,0%
Freising	22	31	-29,0%	88	13	576,9%	1	0	
Fürstenfeldbruck	31	50	-38,0%	53	256	-79,3%	2	18	-88,9%
Garmisch-Partenkirchen	6	11	-45,5%	0	0		0	0	
Ingolstadt-Stadt	21	16	31,3%	26	4	550,0%	0	0	
Landsberg a. Lech	35	28	25,0%	3	16	-81,3%	0	4	-100,0%
Miesbach	19	13	46,2%	12	55	-78,2%	0	20	-100,0%
Mühldorf a. Inn	34	15	126,7%	0	8	-100,0%	2	2	0,0%
München	58	85	-31,8%	52	905	-94,3%	0	5	-100,0%
München-Stadt	60	132	-54,5%	414	1236	-66,5%	5	21	-76,2%
Neuburg-Schrobenhausen	41	38	7,9%	45	6	650,0%	0	1	-100,0%
Pfaffenhofen a.d. Ilm	28	52	-46,2%	35	45	-22,2%	0	0	
Rosenheim	55	49	12,2%	136	53	156,6%	5	2	150,0%
Rosenheim-Stadt	10	0		0	0		0	0	
Starnberg	13	45	-71,1%	10	46	-78,3%	0	1	-100,0%
Traunstein	45	23	95,7%	32	55	-41,8%	0	1	-100,0%
Weilheim-Schongau	41	47	-12,8%	46	33	39,4%	3	0	
<b>Gesamt</b>	<b>686</b>	<b>800</b>	<b>-14,3%</b>	<b>1139</b>	<b>2864</b>	<b>-60,2%</b>	<b>20</b>	<b>80</b>	<b>-75,0%</b>

## Oberpfalz

	2019	2018		2019	2018		2019	2018	
	EFH	EFH	Veränd.	MFH	MFH	Veränd.	NWG	NWG	Veränd.
Amberg-Stadt	1	17	-94,1%	0	6	-100,0%	0	0	
Amberg-Weizbach	35	30	16,7%	3	0		2	0	
Cham	50	22	127,3%	35	47	-25,5%	0	2	-100,0%
Neumarkt i.d. OPf.	92	1	9100,0%	55	0		11	0	
Neustadt a.d. Waldnaab	19	15	26,7%	29	0		0	0	
Regensburg	67	61	9,8%	10	24	-58,3%	60	0	
Regensburg-Stadt	12	10	20,0%	75	0		0	0	
Schwandorf	46	41	12,2%	105	75	40,0%	2	0	
Tirschenreuth	14	10	40,0%	28	0		0	0	
Weiden i.d. OPf.-Stadt	2	6	-66,7%	12	23	-47,8%	0	1	-100,0%
<b>Gesamt</b>	<b>338</b>	<b>213</b>	<b>58,7%</b>	<b>352</b>	<b>175</b>	<b>101,1%</b>	<b>75</b>	<b>3</b>	<b>2400,0%</b>

## Baugenehmigungen Monatsvergleich

August

### Schwaben

	2019	2018		2019	2018		2019	2018	
	EFH	EFH	Veränd.	MFH	MFH	Veränd.	NWG	NWG	Veränd.
Aichach-Friedberg	42	80	-47,5%	20	14	42,9%	0	1	-100,0%
Augsburg	42	63	-33,3%	22	60	-63,3%	2	1	100,0%
Augsburg (Stadt)	9	8	12,5%	156	20	680,0%	1	0	
Dillingen a.d.Donau	22	17	29,4%	0	15	-100,0%	0	1	-100,0%
Günzburg	28	22	27,3%	6	16	-62,5%	0	0	
Neu-Ulm	40	28	42,9%	78	20	290,0%	0	0	
Lindau (Bodensee)	10	2	400,0%	3	0		0	0	
Ostallgäu	25	40	-37,5%	3	59	-94,9%	0	0	
Unterallgäu	32	45	-28,9%	0	18	-100,0%	0	1	-100,0%
Donau-Ries	39	20	95,0%	6	13	-53,8%	0	0	
Oberallgäu	25	29	-13,8%	13	28	-53,6%	0	2	-100,0%
Kaufbeuren	0	1	-100,0%	19	0		0	2	-100,0%
Kempten (Allgäu)	3	8	-62,5%	8	0		0	0	
Memmingen	1	6	-83,3%	3	0		0	0	
<b>Gesamt</b>	<b>318</b>	<b>369</b>	<b>-13,8%</b>	<b>337</b>	<b>263</b>	<b>28,1%</b>	<b>3</b>	<b>8</b>	<b>-62,5%</b>

## Baugenehmigungen Monatsvergleich Wohnungen

	2019	2018		2019	2018		0	2018	
August	EFH	EFH	Veränd.	MFH	MFH	Veränd.	NWG	NWG	Veränd.
<b>Zusammenfassung</b>	<b>604</b>	<b>541</b>	<b>11,6%</b>	<b>819</b>	<b>717</b>	<b>14,2%</b>	<b>6</b>	<b>19</b>	<b>-68,4%</b>

<b>Oberfranken</b>	EFH		Veränd.	MFH		Veränd.	NWG		Veränd.
Bamberg	42	34	23,5%	8	9	-11,1%	0	1	-100,0%
Bamberg-Stadt	5	1	400,0%	6	33	-81,8%	0	0	
Bayreuth	46	16	187,5%	5	6	-16,7%	0	0	
Bayreuth-Stadt	1	2	-50,0%	58	0		0	0	
Coburg	18	8	125,0%	0	0		0	0	
Coburg-Stadt	3	2	50,0%	0	36	-100,0%	0	0	
Forchheim	8	30	-73,3%	10	4	150,0%	0	1	-100,0%
Hof	4	15	-73,3%	0	0		0	0	
Hof-Stadt	2	1	100,0%	0	0		0	0	
Kronach	3	10	-70,0%	0	0		0	0	
Kulmbach	10	8	25,0%	0	0		0	0	
Lichtenfels	11	11	0,0%	6	12	-50,0%	0	1	-100,0%
Wunsiedel	8	7	14,3%	12	4	200,0%	0	0	
<b>Gesamt</b>	<b>161</b>	<b>145</b>	<b>11,0%</b>	<b>105</b>	<b>104</b>	<b>1,0%</b>	<b>0</b>	<b>3</b>	<b>-100,0%</b>

	2019	2018		2019	2018		0	2018	
<b>Mittelfranken</b>	EFH	EFH	Veränd.	MFH	MFH	Veränd.	NWG	NWG	Veränd.
Ansbach	19	29	-34,5%	11	4	175,0%	1	0	
Ansbach-Stadt	7	0		0	0		0	0	
Erlangen	4	4	0,0%	0	14	-100,0%	0	0	
Erlangen-Höchststadt	20	45	-55,6%	0	0		0	1	-100,0%
Fürth	12	25	-52,0%	21	87	-75,9%	2	2	0,0%
Fürth-Stadt	5	10	-50,0%	0	50	-100,0%	0	0	
Nürnberg (Stadt)	70	15	366,7%	480	268	79,1%	0	7	-100,0%
Nürnberger Land	24	30	-20,0%	15	15	0,0%	1	0	
Neustadt / Aisch	9	18	-50,0%	13	3	333,3%	0	0	
Roth	34	18	88,9%	0	0		0	0	
Schwabach	2	2	0,0%	0	0		0	0	
Weißenburg-Gunzenh.	24	17	41,2%	3	0		0	0	
<b>Gesamt</b>	<b>230</b>	<b>213</b>	<b>8,0%</b>	<b>543</b>	<b>441</b>	<b>23,1%</b>	<b>4</b>	<b>10</b>	<b>-60,0%</b>

	2019	2018		2019	2018		0	2018	
<b>Unterfranken</b>	EFH	EFH	Veränd.	MFH	MFH	Veränd.	NWG	NWG	Veränd.
Aschaffenburg	20	15	33,3%	9	36	-75,0%	0	0	
Bad Kissingen	13	6	116,7%	3	8	-62,5%	0	0	
Rhön-Grabfeld	28	23	21,7%	0	3	-100,0%	0	0	
Haßberge	11	13	-15,4%	0	0		0	0	
Kitzingen	38	15	153,3%	6	0		2	1	100,0%
Miltenberg	17	19	-10,5%	21	49	-57,1%	0	0	
Main-Spessart	16	20	-20,0%	12	0		0	1	-100,0%
Schweinfurt	29	37	-21,6%	5	13	-61,5%	0	0	
Würzburg	27	30	-10,0%	27	46	-41,3%	0	2	-100,0%
Aschaffenburg (Stadt)	2	1	100,0%	26	13	100,0%	0	0	
Schweinfurt (Stadt)	1	1	0,0%	6	0		0	0	
Würzburg (Stadt)	11	3	266,7%	56	4	1300,0%	0	2	-100,0%
<b>Gesamt</b>	<b>213</b>	<b>183</b>	<b>16,4%</b>	<b>171</b>	<b>172</b>	<b>-0,6%</b>	<b>2</b>	<b>6</b>	<b>-66,7%</b>

# Baugenehmigungen kumuliert zum August Niederbayern + Oberbayern + Oberpfalz

Wohnungen	2019	2018		2019	2018		2019	2018	
August kumuliert	EFH	EFH	Veränd.	MFH	MFH	Veränd.	NWG	NWG	Veränd.
<b>Zusammenfassung</b> (Obb./Ndb./Opf.)	<b>10052</b>	<b>10293</b>	<b>-2,3%</b>	<b>15714</b>	<b>19395</b>	<b>-19,0%</b>	<b>715</b>	<b>556</b>	<b>28,6%</b>

<b>Niederbayern</b>	EFH	EFH	Veränd.	MFH	MFH	Veränd.	NWG	NWG	Veränd.
Deggendorf	219	277	-20,9%	292	226	29,2%	1	13	-92,3%
Dingolfing-Landau	275	243	13,2%	72	159	-54,7%	4	2	100,0%
Freyung-Grafenau	172	147	17,0%	72	128	-43,8%	3	1	200,0%
Kelheim	236	254	-7,1%	252	244	3,3%	8	1	700,0%
Landshut	315	367	-14,2%	91	141	-35,5%	5	4	25,0%
Landshut-Stadt	46	37	24,3%	262	96	172,9%	1	0	
Passau	482	343	40,5%	196	214	-8,4%	4	8	-50,0%
Passau-Stadt	63	31	103,2%	141	95	48,4%	0	1	-100,0%
Regen	140	118	18,6%	109	57	91,2%	2	0	
Rottal-Inn	296	298	-0,7%	180	265	-32,1%	14	4	250,0%
Straubing-Bogen	298	418	-28,7%	85	254	-66,5%	1	17	-94,1%
Straubing-Stadt	56	55	1,8%	329	85	287,1%	3	2	50,0%
<b>Gesamt</b>	<b>2598</b>	<b>2588</b>	<b>0,4%</b>	<b>2081</b>	<b>1964</b>	<b>6,0%</b>	<b>46</b>	<b>53</b>	<b>-13,2%</b>

<b>Oberbayern</b>	2019	2018		2019	2018		2019	2018	
	EFH	EFH	Veränd.	MFH	MFH	Veränd.	NWG	NWG	Veränd.
Altötting	206	146	41,1%	319	122	161,5%	9	5	80,0%
Bad Tölz-Wolfratshausen	145	183	-20,8%	233	225	3,6%	20	10	100,0%
Berchtesgadener Land	60	77	-22,1%	264	236	11,9%	12	5	140,0%
Dachau	242	249	-2,8%	276	258	7,0%	6	21	-71,4%
Ebersberg	180	172	4,7%	307	91	237,4%	6	4	50,0%
Eichstätt	359	407	-11,8%	112	155	-27,7%	6	20	-70,0%
Erding	294	227	29,5%	289	256	12,9%	10	7	42,9%
Freising	244	283	-13,8%	478	854	-44,0%	12	14	-14,3%
Fürstenfeldbruck	235	279	-15,8%	341	490	-30,4%	13	33	-60,6%
Garmisch-Partenkirchen	46	53	-13,2%	76	49	55,1%	1	4	-75,0%
Ingolstadt-Stadt	148	138	7,2%	520	647	-19,6%	17	28	-39,3%
Landsberg a.Lech	237	269	-11,9%	105	191	-45,0%	8	14	-42,9%
Miesbach	169	118	43,2%	151	298	-49,3%	25	41	-39,0%
Mühldorf a.Inn	235	224	4,9%	225	340	-33,8%	8	6	33,3%
München	404	409	-1,2%	560	1475	-62,0%	43	18	138,9%
München-Stadt	489	624	-21,6%	5349	7734	-30,8%	125	190	-34,2%
Neuburg-Schrobenhausen	230	249	-7,6%	211	115	83,5%	3	7	-57,1%
Pfaffenhofen a.d.Ilm	263	347	-24,2%	236	245	-3,7%	7	7	0,0%
Rosenheim	357	408	-12,5%	651	421	54,6%	43	7	514,3%
Rosenheim-Stadt	52	32	62,5%	68	44	54,5%	2	0	
Starnberg	233	242	-3,7%	201	274	-26,6%	76	4	1800,0%
Traunstein	220	223	-1,3%	269	196	37,2%	13	10	30,0%
Weilheim-Schongau	266	267	-0,4%	273	123	122,0%	9	17	-47,1%
<b>Gesamt</b>	<b>5314</b>	<b>5626</b>	<b>-5,5%</b>	<b>11514</b>	<b>14839</b>	<b>-22,4%</b>	<b>474</b>	<b>472</b>	<b>0,4%</b>

<b>Oberpfalz</b>	2019	2018		2019	2018		2019	2018	
	EFH	EFH	Veränd.	MFH	MFH	Veränd.	NWG	NWG	Veränd.
Amberg-Stadt	29	48	-39,6%	83	18	361,1%	0	0	
Amberg-Sulzbach	205	165	24,2%	12	45	-73,3%	5	0	
Cham	314	259	21,2%	135	181	-25,4%	1	9	-88,9%
Neumarkt i.d.OPf.	366	249	47,0%	240	139	72,7%	14	3	366,7%
Neustadt a.d.Waldnaab	121	221	-45,2%	55	158	-65,2%	1	4	-75,0%
Regensburg	574	450	27,6%	274	282	-2,8%	85	9	844,4%
Regensburg-Stadt	61	242	-74,8%	744	1250	-40,5%	79	0	
Schwandorf	355	318	11,6%	496	429	15,6%	6	3	100,0%
Tirschenreuth	101	108	-6,5%	52	18	188,9%	0	2	-100,0%
Weiden i.d.OPf.-Stadt	14	19	-26,3%	28	72	-61,1%	4	1	300,0%
<b>Gesamt</b>	<b>2140</b>	<b>2079</b>	<b>2,9%</b>	<b>2119</b>	<b>2592</b>	<b>-18,2%</b>	<b>195</b>	<b>31</b>	<b>529,0%</b>

## Baugenehmigungen kumuliert

August kumuliert

Schwaben

	2019	2018		2019	2018		2019	2018	
	EFH	EFH	Veränd.	MFH	MFH	Veränd.	NWG	NWG	Veränd.
Aichach-Friedberg	271	253	7,1%	228	250	-8,8%	8	6	33,3%
Augsburg	418	419	-0,2%	378	627	-39,7%	7	16	-56,3%
Augsburg (Stadt)	67	89	-24,7%	1018	595	71,1%	2	1	100,0%
Dillingen a.d.Donau	181	172	5,2%	74	86	-14,0%	8	4	100,0%
Günzburg	300	262	14,5%	123	244	-49,6%	3	1	200,0%
Neu-Ulm	334	258	29,5%	329	658	-50,0%	3	2	50,0%
Lindau (Bodensee)	68	76	-10,5%	147	246	-40,2%	0	2	-100,0%
Ostallgäu	230	247	-6,9%	174	161	8,1%	4	9	-55,6%
Unterallgäu	295	354	-16,7%	215	242	-11,2%	8	12	-33,3%
Donau-Ries	305	234	30,3%	55	178	-69,1%	5	7	-28,6%
Oberallgäu	196	209	-6,2%	168	200	-16,0%	20	17	17,6%
Kaufbeuren	53	52	1,9%	99	95	4,2%	2	3	-33,3%
Kempten (Allgäu)	26	16	62,5%	118	37	218,9%	0	2	-100,0%
Memmingen	58	82	-29,3%	119	75	58,7%	0	0	
<b>Gesamt</b>	<b>2802</b>	<b>2723</b>	<b>2,9%</b>	<b>3245</b>	<b>3694</b>	<b>-12,2%</b>	<b>70</b>	<b>82</b>	<b>-14,6%</b>

## Baugenehmigungen kumuliert Wohnungen

	2019	2018		2019	2018		2019	2018	
August kumuliert	EFH	EFH	Veränd.	MFH	MFH	Veränd.	NWG	NWG	Veränd.
<b>Zusammenfassung</b>	<b>4525</b>	<b>4613</b>	<b>-1,9%</b>	<b>5817</b>	<b>4779</b>	<b>21,7%</b>	<b>251</b>	<b>170</b>	<b>47,6%</b>

<b>Oberfranken</b>			Veränd.			Veränd.			Veränd.
Bamberg	240	235	2,1%	46	55	-16,4%	1	2	-50,0%
Bamberg-Stadt	37	16	131,3%	204	115	77,4%	1	0	
Bayreuth	182	163	11,7%	65	106	-38,7%	2	3	-33,3%
Bayreuth-Stadt	37	23	60,9%	187	172	8,7%	0	0	
Coburg	115	130	-11,5%	53	0		6	0	
Coburg-Stadt	27	43	-37,2%	60	149	-59,7%	0	0	
Forchheim	144	214	-32,7%	108	57	89,5%	1	4	-75,0%
Hof	58	77	-24,7%	26	12	116,7%	0	1	-100,0%
Hof-Stadt	6	5	20,0%	11	0		0	0	
Kronach	42	59	-28,8%	282	53	432,1%	0	0	
Kulmbach	90	60	50,0%	21	19	10,5%	0	1	-100,0%
Lichtenfels	84	82	2,4%	81	53	52,8%	0	2	-100,0%
Wunsiedel	53	63	-15,9%	57	26	119,2%	100	0	
<b>Gesamt</b>	<b>1115</b>	<b>1170</b>	<b>-4,7%</b>	<b>1201</b>	<b>817</b>	<b>47,0%</b>	<b>111</b>	<b>13</b>	<b>753,8%</b>

	2019	2018		2019	2018		2019	2018	
<b>Mittelfranken</b>	EFH	EFH	Veränd.	MFH	MFH	Veränd.	NWG	NWG	Veränd.
Ansbach	258	329	-21,6%	141	167	-15,6%	2	28	-92,9%
Ansbach-Stadt	31	12	158,3%	71	15	373,3%	0	1	-100,0%
Erlangen	35	46	-23,9%	153	401	-61,8%	0	0	
Erlangen-Höchststadt	299	318	-6,0%	126	178	-29,2%	9	4	125,0%
Fürth	177	140	26,4%	218	248	-12,1%	3	2	50,0%
Fürth-Stadt	38	52	-26,9%	486	228	113,2%	0	10	-100,0%
Nürnberg (Stadt)	174	179	-2,8%	1609	1115	44,3%	9	9	0,0%
Nürnberger Land	205	255	-19,6%	197	139	41,7%	4	1	300,0%
Neustadt / Aisch	155	201	-22,9%	108	117	-7,7%	46	0	
Roth	249	233	6,9%	134	103	30,1%	2	1	100,0%
Schwabach	14	42	-66,7%	53	10	430,0%	0	2	-100,0%
Weißenburg-Gunzenh.	179	170	5,3%	39	132	-70,5%	15	3	400,0%
<b>Gesamt</b>	<b>1814</b>	<b>1977</b>	<b>-8,2%</b>	<b>3335</b>	<b>2853</b>	<b>16,9%</b>	<b>90</b>	<b>61</b>	<b>47,5%</b>

	2019	2018		2019	2018		2019	2018	
<b>Unterfranken</b>	EFH	EFH	Veränd.	MFH	MFH	Veränd.	NWG	NWG	Veränd.
Aschaffenburg	198	179	10,6%	226	135	67,4%	1	5	-80,0%
Bad Kissingen	137	96	42,7%	40	93	-57,0%	13	1	1200,0%
Rhön-Grabfeld	144	126	14,3%	75	24	212,5%	13	1	1200,0%
Haßberge	123	122	0,8%	17	19	-10,5%	1	49	-98,0%
Kitzingen	189	132	43,2%	39	35	11,4%	7	2	250,0%
Miltenberg	136	133	2,3%	157	110	42,7%	6	7	-14,3%
Main-Spessart	172	176	-2,3%	83	118	-29,7%	1	5	-80,0%
Schweinfurt	165	185	-10,8%	20	42	-52,4%	5	0	
Würzburg	260	252	3,2%	183	203	-9,9%	3	23	-87,0%
Aschaffenburg	31	18	72,2%	169	84	101,2%	0	0	
Schweinfurt	10	14	-28,6%	163	41	297,6%	0	0	
Würzburg	31	33	-6,1%	109	205	-46,8%	0	3	-100,0%
<b>Gesamt</b>	<b>1596</b>	<b>1466</b>	<b>8,9%</b>	<b>1281</b>	<b>1109</b>	<b>15,5%</b>	<b>50</b>	<b>96</b>	<b>-47,9%</b>